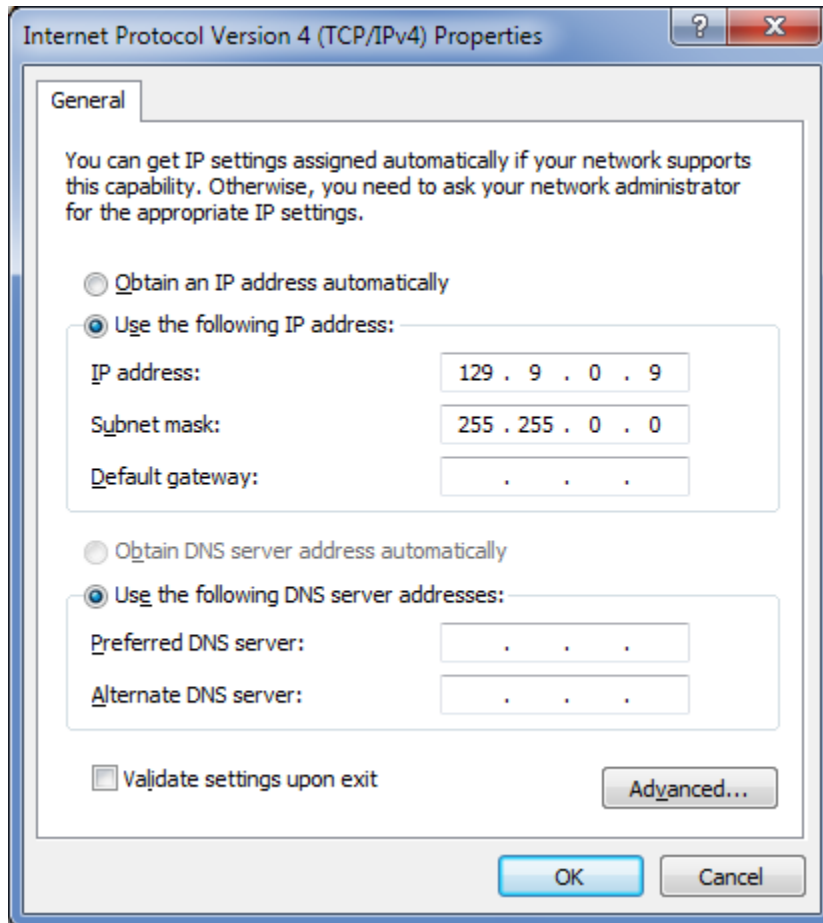


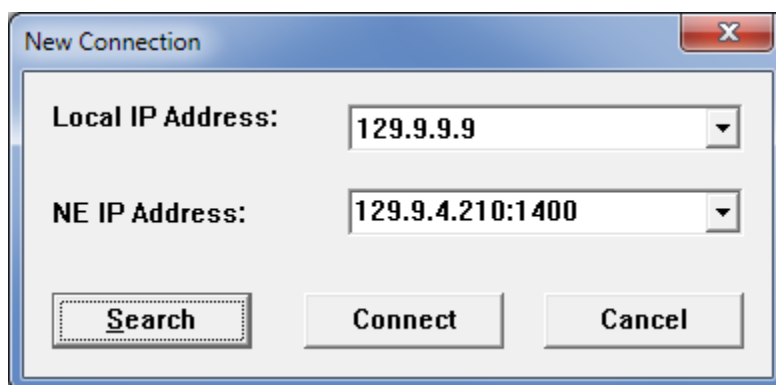
HƯỚNG DẪN TÍCH HỢP THIẾT BỊ SDH HUAWEI U'CTT

Bước 1: đặt IP máy tính như hình

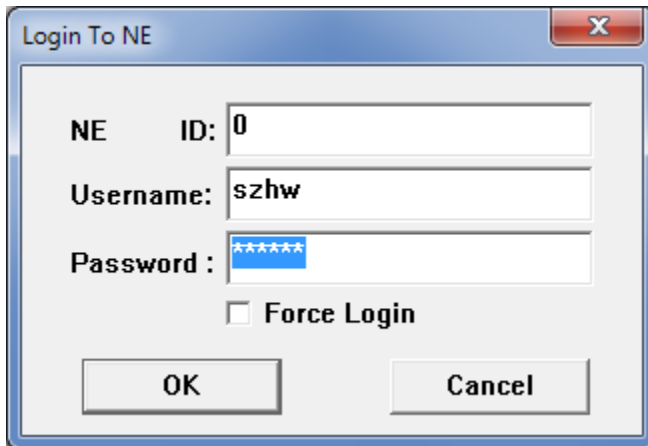


Bước 2: mở phần mềm Optix Navigator

Bấm nút Search sẽ ra IP như hình dưới



Bước 3: login vào bằng user/pass mặc định



NE ID: 0

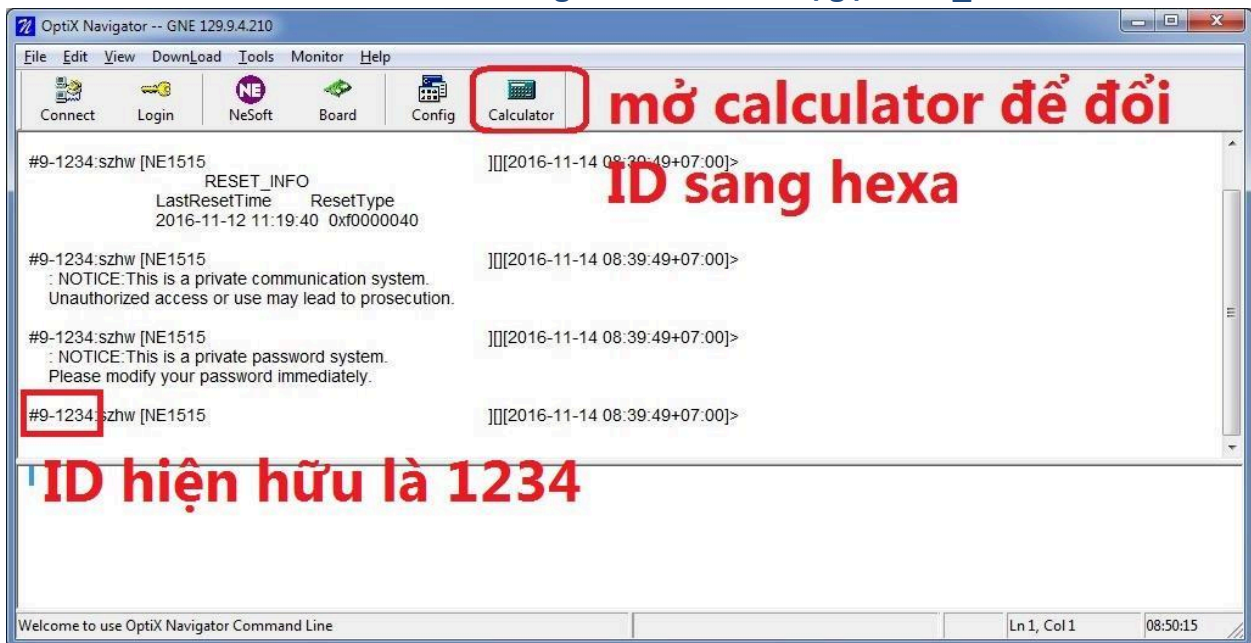
Username: szhw

Password: *****

Force Login

OK Cancel

Bước 4: mở calculator để đổi ID sang hexa: ID thiết bị gọi NOC_TD để xin



OptiX Navigator -- GNE 129.9.4.210

File Edit View Download Tools Monitor Help

Connect Login NeSoft Board Config **Calculator**

mở calculator để đổi ID sang hexa

```
#9-1234:szhw [NE1515] [][2016-11-14 08:39:49+07:00]>
      RESET_INFO
      LastResetTime   ResetType
      2016-11-12 11:19:40 0xf0000040

#9-1234:szhw [NE1515] [][2016-11-14 08:39:49+07:00]>
: NOTICE: This is a private communication system.
: Unauthorized access or use may lead to prosecution.

#9-1234:szhw [NE1515] [][2016-11-14 08:39:49+07:00]>
: NOTICE: This is a private password system.
: Please modify your password immediately.

#9-1234:szhw [NE1515] [][2016-11-14 08:39:49+07:00]>
```

ID hiện hữu là 1234

Welcome to use OptiX Navigator Command Line

Ln 1, Col 1 08:50:15

Bước 5: đổi ID: nhập ID NOC cho vào ô Base ID và copy 4 số cuối của Hexa

NE ID Calculator

Extend NE ID:

Base NE ID:

NE ID(Hex):

NE ID(Dec):

Tip: Press 'Enter' to calculate

NE ID(Bin):

Bước 6: đặt ID cho thiết bị bằng 3 lệnh:

- o **:cfg-init-all;** => xóa cấu hình dữ liệu trên thiết bị mới.
- o **:cfg-verify;** => xác nhận lại lệnh xóa ở trên.
- o **:cm-set-neid:0x091772;** và 4 số cuối của hexa; => set ID thiết bị.
- o **:cm-set-neid;**

OptiX Navigator -- GNE 129.9.20

File Edit View Download Tools Monitor Help

Connect Login NeSoft Board Config Calculator

```
#9-2324:szhw [][2016-11-14 08:48:13+07:00]>
  RESET_INFO
  LastResetTime ResetType
  2016-11-14 08:45:16 0xf0000040

#9-2324:szhw [][2016-11-14 08:48:13+07:00]>
  NOTICE:This is a private communication system.
  Unauthorized access or use may lead to prosecution.

#9-2324:szhw [][2016-11-14 08:48:13+07:00]>
  NOTICE:This is a private password system.
  Please modify your password immediately.

#9-2324:szhw [][2016-11-14 08:48:13+07:00]>
```

gỡ 3 lệnh sau:

- o **:cfg-init-all;** => xóa cấu hình dữ liệu trên thiết bị mới.
- o **:cfg-verify;** => xác nhận lại lệnh xóa ở trên.
- o **:cm-set-neid;** => set ID thiết bị.

Welcome to use OptiX Navigator Command Line

Ln 119, Col 1 08:59:22

Bước 7: Sau khi đặt ID thiết bị sẽ tự khởi động lại khoảng 1 phút. Chờ thiết bị lên hãy kết nối lại và kiểm tra ID có đúng không, nếu đúng thì thay thiết bị.