

Практична робота № 6

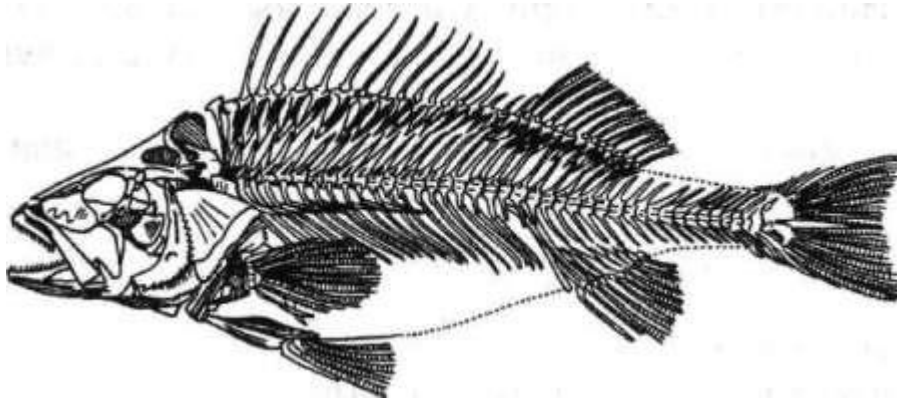
Тема. Порівняння будови скелетів хребетних тварин.

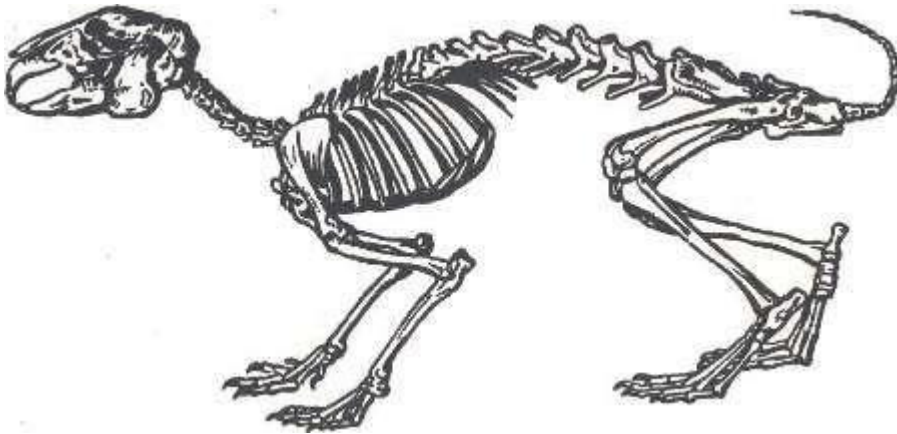
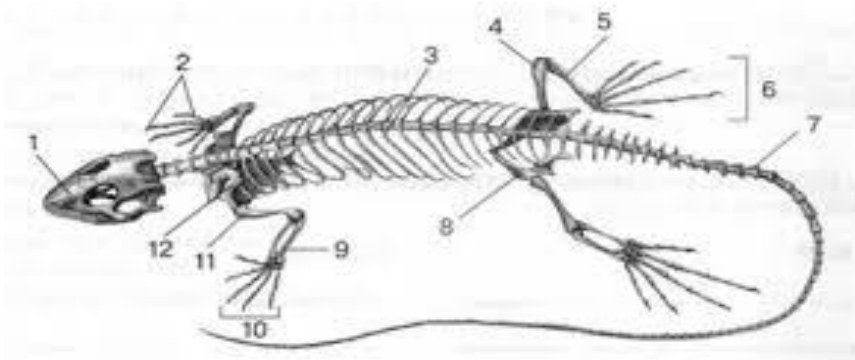
Мета: порівняти будову скелетів хребетних тварин, установити ознаки пристосування до середовища існування.

Матеріали та обладнання: скелети хребетних тварин або їх зображення.

Хід роботи

1. Послідовно розгляньте скелети (або зображення скелетів) представників різних груп хребетних тварин. Установіть, з яких відділів вони складаються.





2. Розгляньте череп кожної тварини. Зверніть увагу на його форму та будову.

3. Розгляньте хребет запропонованих тварин. З яких відділів він складається? Відзначте особливості будови хребта (або його відділів) кожної тварини.

4. Установіть тварин, скелет яких має грудну клітку. З яких кісток складаються грудні клітки зображених тварин? Чим вони відрізняються?

5. Знайдіть пояси передніх і задніх кінцівок. Якими кістками вони утворені? Яке значення мають пояси передніх і задніх кінцівок?

6. Розгляньте скелети вільної передньої кінцівки. Які кістки входять до їхнього складу? Установіть риси подібності та відмінності між ними.

7. Розгляньте відділи скелета вільної задньої кінцівки. Установіть риси подібності і відмінності між ними.

8. Заповніть таблицю:

Характерні ознаки будови скелета хребетних тварин

Ознаки	Риби	Амфібії	Рептилії	Птахи	Ссавці
Тип скелета					
Відділи скелета					
Череп					
Хребет					
Грудна клітка					
Скелет пояса передніх кінцівок					
Скелет вільної передньої кінцівки					
Скелет пояса задніх кінцівок					
Скелет вільної					

задньої кінцівки					
------------------	--	--	--	--	--

9. Установіть у будові скелетів ознаки пристосування кожної тварини до середовища існування.

Заповніть таблицю.

Група хребетних тварин	Ознаки пристосування до середовища існування
Риби	
Амфібії	
Рептилії	
Птахи	
Ссавці	

10. За результатами роботи сформулюйте висновок.