

VAMOS ESTUDAR?

MATÉMATICA

Arme as contas e resolva:

$86 - 37 = \underline{\quad}$

$98 - 26 = \underline{\quad}$

$45 - 4 = \underline{\quad}$

$3 - 2 = \underline{\quad}$

D	U

D	U

D	U

D	U

DOM	SEG	TER	QUA	QUI	SEX	SAB
					1	2
3	4	5	6	7	8	9
10	11	12	13	14	15	16
17	18	19	20	21	22	23
24	25	26	27	28		

CALENDÁRIO

1 – DE QUAL MÊS É ESSE CALENDÁRIO ?

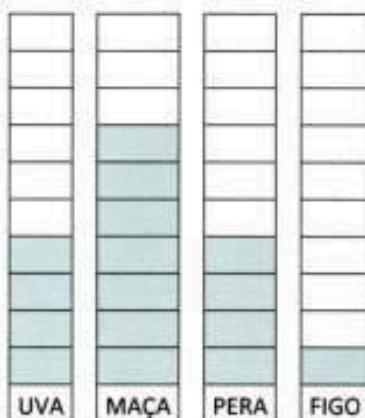
3 – QUAL SERÁ O MÊS QUE VEM ?

4 – ESTE ANO, NOSSO PRIMEIRO DIA DE AULA FOI NO DIA 6. QUAL DIA DA SEMANA FOI ESTE DIA ? _____

5 – QUANTOS DIAS SERÃO SÁBADO NESSE MÊS ? _____

6 – QUAL DIA DA SEMANA SERÁ O DIA 15 ? _____

GRÁFICO DAS FRUTAS PREFERIDAS DO 3º ANO



1 - QUAL FOI A FRUTA QUE RECEBEU MAIS VOTOS ?

2 - QUANTOS VOTOS TEVE A PERA ?

3 - QUAL FRUTA TEVE MENOS VOTOS ?

4 - QUAIS FRUTAS RECEBERAM O MESMO NUMERO DE VOTOS?

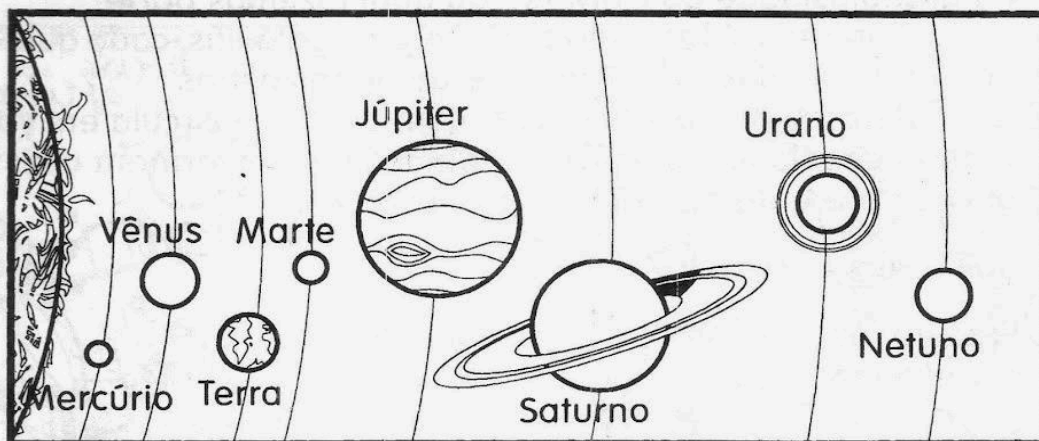
5 - QUANTO VOTOS A PERA TEVE A MAIS QUE O FIGO?

6 - QUANTAS CRIANÇAS VOTARAM ? _____

VAMOS ESTUDAR CIÊNCIAS?

O NOSSO SISTEMA SOLAR

1 Observe o esquema do sistema solar e responda.



a) Qual é o nome do nosso planeta?

b) Em qual dos planetas você imagina que faça mais calor? Por quê?

c) Em qual dos planetas você imagina que faça mais frio? Por quê?

d) A Terra fica entre quais planetas?

e) Qual é o planeta que fica mais próximo do Sol? E o mais distante?

f) Em Vênus faz mais frio ou mais calor que na Terra? Por quê?

VOCE SABIA?

Cada pontinho brilhante de uma noite estrelada é chamado de astro. Os astros podem ser classificados em luminosos e iluminados.

Astros luminosos são os que apresentam luz própria e são chamados de estrelas.

Ex: Sol.

Astros iluminados são os que não apresentam luz própria. Eles são vistos, pois refletem a luz das estrelas que os ilumina.

Ex: planetas e satélites naturais (Lua).

A terra é o nosso planeta e a maior parte dele é coberto por água.



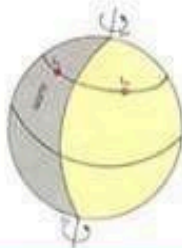
- 1) Pinte de **marrom** o espaço que representa a parte sólida e de **azul** o representa a parte líquida do planeta Terra.



- 2) Marque x nas respostas corretas.

Rotação é o movimento que a Terra faz em torno de si mesma.

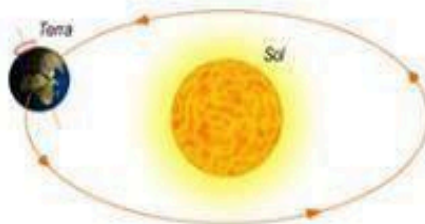
- a) Quanto tempo a Terra demora para fazer esse movimento?



- 12 horas
 24 horas
 4 horas

Translação é o movimento que a Terra faz em volta do sol.

- b) Qual o período que a Terra leva para dar uma volta completa ?



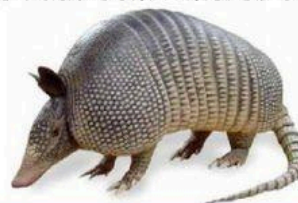
- 1 dia e uma noite
 1 ano
 1 dia

LÍNGUA PORTUGUESA!

TEXTO INFORMATIVO

TATU GALINHA

O Tatu Galinha é encontrado nos Estados Unidos e na Argentina. Possui carapaça quase que totalmente nua, cabeça alongada, olhos pequenos, orelhas grandes, cauda comprida de ponta fina. Uma curiosidade é que o Tatu Galinha dá cria de quatro filhotes do mesmo sexo. Atravessa lagos não muito largos sem respirar, caminham tranquilamente e com facilidade. Se o rio for muito largo, o Tatu Galinha enche os pulmões e os intestinos de ar e nada semi-imerso só com o focinho do lado de fora.



1) Esse texto fala da vida de que animal? _____

2) Onde o Tatu Galinha é encontrado? _____

3) Para que serve esse texto?

Divertir o leitor.

Dar informações sobre o Tatu.

Convidar para conhecer o Tatu.

Contar uma piada.

4) Segundo o texto, quais as características do Tatu Galinha?
