

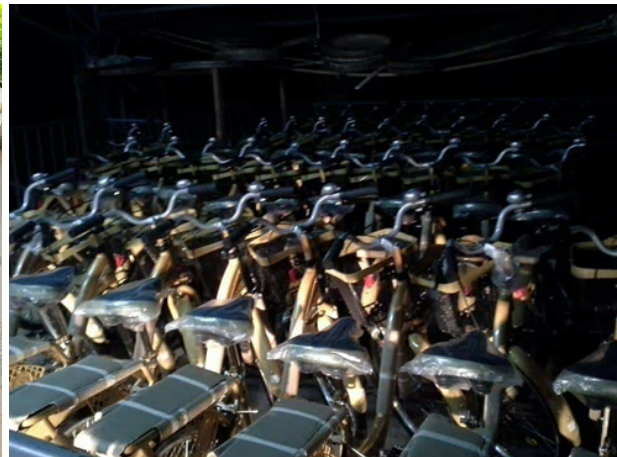


## Template for Evidence(s) UI GreenMetric Questionnaire

University : Sisaket Rajabhat University  
Country : Thailand  
Web Address : [www.sskru.ac.th](http://www.sskru.ac.th)

### [5] Transportation (TR)

#### [5.15] Number of Transportation Initiatives to Decrease Private Vehicles on Campus (TR.7)



Student Bicycles provided by the Green University Project (Sisaket Rajabhat University, Thailand)



UI GreenMetric Sustainable University Rankings

มหาวิทยาลัยราชภัฏศรีสะเกษ  
SISAKET RAJABHAT UNIVERSITY

โครงการรณรงค์ใช้ทางเดินเท้าและจักรยานภายในมหาวิทยาลัย

# เดิน-ปั่น ลดมลพิษ เพื่อมหาวิทยาลัยสีเขียว

มหาวิทยาลัยราชภัฏศรีสะเกษ ขอเชิญชวนบุคลากรและนักศึกษา ร่วมกันใช้ "ทางเดินเท้าและจักรยาน" ภายในมหาวิทยาลัย เพื่อส่งเสริมสุขภาพ ลดการใช้น้ำมันบนเครื่องยนตร์ ลดปัญหาจราจร และร่วมกันขับเคลื่อนมหาวิทยาลัยสู่ความเป็น Green Campus อย่างยั่งยืน

**ร่วมสร้าง มหาวิทยาลัยสีเขียวไปด้วยกัน**

**วัตถุประสงค์**

- ลดจำนวนรถยนต์และจักรยานยนต์ในระหว่างวันในมหาวิทยาลัย
- ส่งเสริมการออกกำลังกายและสุขภาพที่ดีของนักศึกษาและบุคลากร
- ลดความแออัดของจราจรภายในมหาวิทยาลัย
- เป็นต้นแบบมหาวิทยาลัย Green Campus like Sustainable University

**ประโยชน์ที่ได้รับ**

- ลดมลพิษทางอากาศภายในมหาวิทยาลัย
- ส่งเสริมสุขภาพของนักศึกษาและบุคลากร
- ลดความแออัดและปัญหาจราจรภายในมหาวิทยาลัย
- สร้างวัฒนธรรมองค์กรที่ใส่ใจต่อสิ่งแวดล้อมและความปลอดภัย
- สนับสนุนการพึ่งพาเทคโนโลยีสีเขียวอย่างยั่งยืน

**แนวทางการดำเนินงาน**

- รณรงค์ให้นักศึกษาและบุคลากร "เดินเท้า" ในระหว่างทางใกล้
- ส่งเสริมการใช้ "จักรยานภายในมหาวิทยาลัย" อย่างปลอดภัย
- กำหนดเส้นทางเดินเท้าไปออกถึงและเชื่อมต่อระหว่างอาคาร
- รณรงค์การรื้อถอนเร็ววัดและการทศุทธจราจรภายในมหาวิทยาลัย

**ประโยชน์ที่ได้รับ**

- ลดมลพิษทางอากาศภายในมหาวิทยาลัย
- ส่งเสริมสุขภาพของนักศึกษาและบุคลากร
- ลดความแออัดและปัญหาจราจรภายในมหาวิทยาลัย
- สร้างวัฒนธรรมองค์กรที่ใส่ใจต่อสิ่งแวดล้อมและความปลอดภัย
- สนับสนุนการพึ่งพาเทคโนโลยีสีเขียวอย่างยั่งยืน

#SSKRU #GreenCampus #WalkAndBike #มหาวิทยาลัยราชภัฏศรีสะเกษ

#เดินเท้าเพื่อสุขภาพ #จักรยานภายในมหาวิทยาลัย #ลดมลพิษ #มหาวิทยาลัยสีเขียว

มหาวิทยาลัยราชภัฏศรีสะเกษ  
SISAKET RAJABHAT UNIVERSITY

# ร่วมเปลี่ยนวันดี มาใช้ EV กันเถอะ!

เพื่อสิ่งแวดล้อมที่ดีกว่า

ลดมลพิษ ลดคาร์บอน เพื่อโลกของเรา

EV FOR GREEN CAMPUS

เปลี่ยนการเดินทาง เปลี่ยนโลก เพื่อนาคตที่ยั่งยืน

**ทำไมต้องใช้รถไฟฟ้า (EV) ?**

- เป็นมิตรต่อสิ่งแวดล้อม
- ประหยัดค่าใช้จ่าย
- เสียง นุ่มนวล
- พลังงานสะอาด
- ภาพลักษณ์ที่ดี

**คุณทำได้ง่าย ๆ**

1. เปลี่ยนมาใช้รถไฟฟ้า (EV) ที่รองรับและเชื่อมต่ออินเทอร์เน็ต
2. ใช้บริการจุดชาร์จ EV ภายในมหาวิทยาลัย
3. จองและใช้บริการ EV Sharing สำหรับการเดินทางภายในพื้นที่
4. ร่วมกิจกรรมรณรงค์ เพื่อสนับสนุนและสืบราชวิถี

มาร่วมเป็นส่วนหนึ่งในการสร้างมหาวิทยาลัยสีเขียวไปด้วยกันนะคริมี๊คะ!

**ทุกการเดินทางของคุณ...มีความหมาย เพื่อโลก เพื่อเรา เพื่อนาคต**

สถานที่ชาร์จรถไฟฟ้า  
0 4861 8100 ต่อ 1234  
อาคารวิทยุสื่อสาร อาคาร 11  
อาคารวิทยุสื่อสาร อาคาร 11 ชั้น 2  
มหาวิทยาลัยราชภัฏศรีสะเกษ

"ราชภัฏศรีสะเกษ ร่วมใจ ใช้ EV สร้างมหาวิทยาลัยสีเขียว เพื่อนาคตที่ยั่งยืน"

Walk and Bike Campaign: Reducing Pollution for a Green University

"United for EV: Driving Toward a Better Environment" Campaign

มหาวิทยาลัยราชภัฏศรีสะเกษ  
Sisaket Rajabhat University

# รณรงค์การใช้รถร่วมกัน (มอเตอร์ไซด์ร่วมกัน)

ไปด้วยกัน ประหยัดกว่า ปลอดภัยกว่า เป็นมิตรต่อสิ่งแวดล้อม

มาร่วมกันขับ ประหยัดน้ำมัน ลดมลพิษ เพื่อนาคตที่ยั่งยืน

**ประโยชน์ที่ได้รับ**

- ประหยัดค่าใช้จ่าย
- ลดมลพิษทางอากาศ
- สร้างสุขภาพที่ดีของนักศึกษา
- ปลอดภัยกว่า
- ประหยัดน้ำมัน
- มิตรภาพ

**วิธีร่วมเดินทาง**

1. ลงทะเบียน
2. วางแผนการเดินทาง
3. เดินทางไปด้วยกัน

**ข้อดีของการใช้รถร่วมกัน**

- ประหยัดค่าใช้จ่าย
- ลดมลพิษทางอากาศ
- สร้างสุขภาพที่ดีของนักศึกษา
- ปลอดภัยกว่า
- ประหยัดน้ำมัน
- มิตรภาพ

เว็บไซต์จองรถ [www.sskru.ac.th](#)

ติดต่อสอบถาม โทร. 045-843-600

Motorcycle Ride-Sharing Campaign Among Students

มหาวิทยาลัยราชภัฏศรีสะเกษ  
SISAKET RAJABHAT UNIVERSITY

# พักกลางวัน ไปด้วยกัน ประหยัดกว่า

ร่วมใช้รถร่วมกันในช่วงพักกลางวัน ลดค่าใช้จ่าย ลดมลพิษ เพื่อมหาวิทยาลัยของเรา

**ประโยชน์ที่ได้รับ**

- ประหยัดค่าใช้จ่าย
- ลดมลพิษทางอากาศ
- สร้างสุขภาพที่ดีของนักศึกษา
- ปลอดภัยกว่า
- ประหยัดน้ำมัน
- มิตรภาพ

**วิธีร่วมเดินทาง**

1. ลงทะเบียน
2. วางแผนการเดินทาง
3. เดินทางไปด้วยกัน

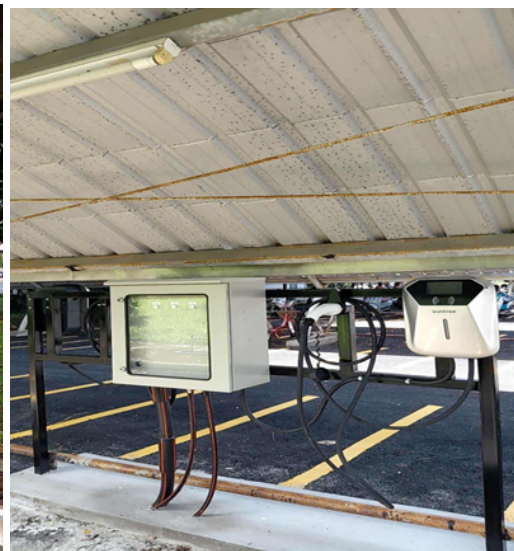
**ข้อดีของการใช้รถร่วมกัน**

- ประหยัดค่าใช้จ่าย
- ลดมลพิษทางอากาศ
- สร้างสุขภาพที่ดีของนักศึกษา
- ปลอดภัยกว่า
- ประหยัดน้ำมัน
- มิตรภาพ

เว็บไซต์จองรถ [www.sskru.ac.th](#)

ติดต่อสอบถาม โทร. 045-843-600

Carpooling Program for University Personnel (Go Together at Lunch: Save More, Reduce Pollution, Support a Green University)



Charging points for EV (Sisaket Rajabhat University, Thailand)



Zero-emission campus shuttles are scheduled to launch in the third quarter of 2026



**Description:**

Sisaket Rajabhat University has implemented multiple transportation initiatives to reduce dependence on private vehicles and promote sustainable mobility on campus. These initiatives support the university’s Green University policy and contribute to reducing greenhouse gas emissions, traffic congestion, and environmental impacts associated with transportation.

The university currently operates more than three initiatives aimed at reducing private vehicle use, including:

1. **Student Bicycle Program** under the Green University Project, providing bicycles for students and staff to encourage zero-emission transportation within the campus.
2. **Walk and Bike Campaign: Reducing Pollution for a Green University**, promoting walking and cycling as healthy and environmentally friendly transportation options.
3. **“United for EV: Driving Toward a Better Environment” Campaign**, encouraging the adoption of electric vehicles and raising awareness of sustainable transportation practices.
4. **Motorcycle Ride-Sharing Campaign Among Students**, promoting shared travel to reduce the number of motorcycles entering the campus.
5. **Carpooling Program for University Personnel** (“Go Together at Lunch: Save More, Reduce Pollution, Support a Green University”), encouraging staff members to share vehicles and reduce fuel consumption and emissions.
6. **Electric Vehicle (EV) Charging Stations**, supporting the transition from conventional vehicles to clean-energy transportation.
7. **Zero-Emission Campus Shuttle Service**, currently under development and scheduled to begin operation in the third quarter of Fiscal Year 2026, providing environmentally friendly transportation within the university.

**Additional evidence link (i.e., for videos, more images, or other files that are not included in this file):**

- <https://www.facebook.com/share/p/1Bqt7bZRYg/>  
Walk and Bike Campaign: Reducing Pollution for a Green University
- <https://www.facebook.com/share/p/1Cofixg4H/>  
“United for EV: Driving Toward a Better Environment” Campaign
- <https://www.facebook.com/share/p/1NpwW47Gca/>  
Carpooling Program for University Personnel (Go Together at Lunch: Save More, Reduce Pollution, Support a Green University)
- <https://www.facebook.com/share/p/1PHyN61zie/>  
Motorcycle Ride-Sharing Campaign Among Students

- No initiative
- 1 initiative
- 2 initiatives
- 3 initiatives
- > 3 initiatives, or initiative no longer required