


IKALAWANG MARKAHANG PAGSUSULIT
MAPEH III

Pangalan: _____ Petsa: _____
Baitang/Pangkat: _____ Iskor: _____

I. MUSIC

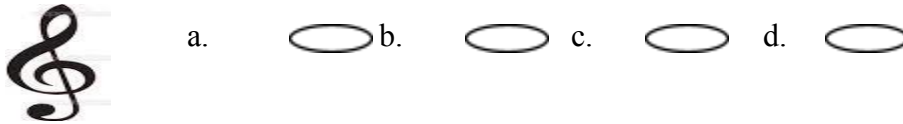
Isulat ang titik ng tamang sagot.

1. Alin sa mga sumusunod na larawan ang nagpapakita ng pag-uulit sa musika o repeated mark?

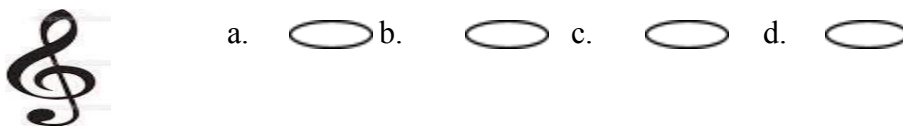
- a.  b. # c. II d. II: :II

Makinig na mabuti sa ipaparinig na musika ng guro at sagutin ang tanong sa bilang 2-3.

2. Alin ang nasa pinakamataas na tono?



3. Alin ang nasa pinakamababang tono?



Anong bahagi ng awit ang nasa 4-5?

4. Twinkle, Twinkle Little Star

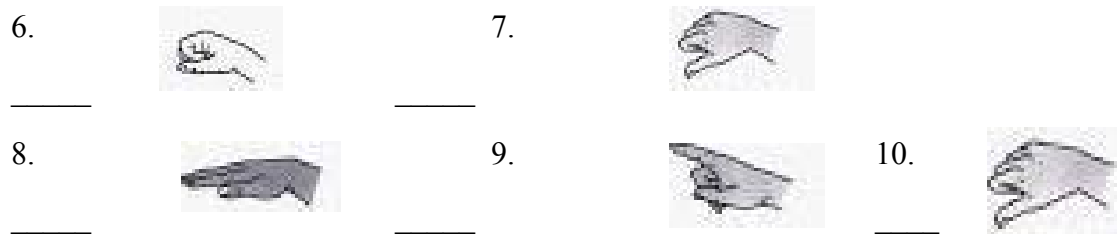
- a. simulang bahagi b. gitna c. katapusan

5. Sa paligid ligid ay puno ng linga.

- a. simulang bahagi b. gitna c. katapusan

Kilalanin ang larawan. Isulat ang so-fa syllables sa sagutang papel.

- a. do b. re c. mi d. fa e. sol f. la



ARTS

Isulat ang titik ng tamang sagot.

11. Anong mga kulay ang nagbibigay ng maaliwalas, mapayapa at tahimik na pakiramdam?

- a.pula, dilaw at kahel
b.pula, asul at lila
c.puti, dilaw at kahel
d.asul, lila at berde

12. Ano ang ipinahihiwatig ng mga kulay pula, dilaw at kahel bilang mainit na kulay?





- a.katapangan at katarungan b.kapayapaan at kasarinlan
c.kasiglahan at kasiyahan d.kagandahan at kadakilaan

13. Ito ay tinatawag na kapusyawan at kadiliman ng mga kulay?

- a.value c.overlapping
b.tint d.shade

14. Ano ang tawag sa mapusyaw na kulay na hinaluan ng puti?

- a.value c.tint
b.neutral d.shade

15. Sino ang tanyag na pintor sa ating bansa na may kakaibang istilo sa paggamit ng mga kulay na matinkad at madilim na kulay na nagbibigay ng buhay at kagandahan sa larawan?
- a.Fernando Amorsolo
b.Cecil Ilacad
c.Botong Francisco
d.Vicente Manansala
16. Ang _____ sa larawan ay pagsasaayos ng mga kulay. ito ay nalilikha kapag ang pangalawang kulay at komplementaryong kulay ay ginamit.
- a.overlapping
b.harmony
c.still life
d.resist technique
17. Anu-ano ang mga pangunahing kulay?
- a.pula, puti at itim
b.pula, asul at dilaw
c.pula, dilaw at berde
d.puti, berde at lila
18. Anong kulay ang mabubuo kapag pinaghalo ang asul at dilaw?
- a.Berde
b.Lila
c.Pula
d.Orange
19. Alin sa mga larawan ang nagpapakita ng pangunahing kulay?
- a.  b. 
c.  d. 
20. Nais ng ganoon mo na lumikha kayo ng larawan na may madilim na kulay. Paano mo ito gagawin?
- a.Hahaluan mo ng itim ang kulay na napili mo para sa larawan.
b.Lalagyan mo ng maraming puti upang maging madilim ito.
c.Pagsasama-samahin mo ang lahat ng kulay.
d.Hindi ka na lang gagawa dahil hindi ka marunong.

PE

Isulat ang titik ng tamang sagot.

21. Anong bahagi ng ating katawan ang naiuunat?
- a.kamay at binti
b.ulo
c. mata at tenga
d. sakong
22. Anong kilos lokomotor ang ipinapakita ng larawan?
- a. hopping o pagkandirit
b.jumping o paglukso
c.running o pagtakbo
d.leaping o pag-impaw
23. Anong kilos lokomotor ang ipinakikita ng larawan?
- a.galloping o pag-iskape
b.walking o paglakad
c.jumping o pagtalon
d.sliding o pagpapadulas
24. Alin sa mga sumusunod na galaw ng katawan ang naisasagawa sa lugar na kinatatayuan?
- a.pag-impaw
b.mahabang pag-upong posisyon
c.pagtakbo
d.pagkandirit
25. Alin sa mga sumusunod na galaw ng katawan ang hindi naisasagawa sa lugar na kinatatayuan?
- a.posisyong nakaluhod
b.jumping jack
c.half kneeling
d.pagtakbo
26. Ang sayaw na "Tiklos" ay nasa anong kumpas?
- a.1/4
b.3/4
c.2/4
d.4/4
27. Ano ang pinapaunlad ng wastong paghagis at pagsalo ng bola?
- a.kaliksihan, kasanayan at kalambutan
b.kagalingan
c.kahusayan
d.kaalaman
28. Anong uri ng pagpasa ng bola ang pinaka-epektibo n akaraniwang ginagamit kapag malapit ang distansiya?
- a.Pantay-dibdib na pagpasa
b.Pagpasa ng mataas pa sa ulo
c.Bounce catch
d.Pagpasa ng pahagis pababa
29. Ano ang karaniwang hakbang sa sayaw na Tiklos?
- a.change step
b.cut step at point step

TABLE OF SPECIFICATION

**IKALAWANG MARKAHANG PAGSUSULIT
MAPEH III**

LEARNING COMPETENCIES	CODE	No. of Days	No. of Items	Remembering	Understanding	Applying	Analyzing	Evaluating	Creating	Total no. of items	PLACEMENT
Music											
Nakikilala sa simbolo ang paulit-ulit na musika	MU3FO-IIDd-3	2	1	/						1	1
Nakikilala sa simbolo ang pinakamataas at pinakamababang tono	MUME-IIa-1	2	2	/	/					2	2-3
Nakikilala ang bahagi ng awitin		2	2	/					/	2	4-5
Nakikilala ang simbolo ng SoFA syllables	MU3FO-IIDd-1	4	4	/	/		/		/	4	6,7,8,9
Nakikilala ang simbolo na nagsasaad ng bahagi o linya ng awit	MU3ME-IIC-6	2	1	/						1	0
Arts											
Nakikilala ang ipinahihiwatig ng kulay	A3EL-IIa	2	2			/	/			2	11-12
Nakikilala ang kapusyawan at kadiliman ng kulay	A3EL-IID	2	2	/	/					2	13-14
Nakikilala ang Tanyag na Pintor	A3PR-IIh	2	1	/						1	15
Natutukoy ang kahulugan ng Harmony	A3PR-IIf	2	1		/					1	16
Nakikilala ang mga pangunahing Kulay	A3EL-IIA	4	4	/	/	/		/		4	17,18,19,20
Physical Education											
Nakikilala ang Pagkilos na nagagawa ng bahagi ng Katawan	PE3PF-Ia-b-15	2	1			/				1	21
Nakikilala ang mga kilos lokomotor	PE3PF-Ih-2	4	4	/	/	/	/			4	22,23,24,25

Nakikilala ang sayaw na Tiklos	PE3PF-I I-a-2	2	2	/		/				2	26,29
Napahalagahan ang pag unlad ng kasanayan sa pagsalo ng bola	PE3PF-I I-h-2	2	2	/		/				2	27,28
Napahalagahan ang mga Katutubong Laro	PE3PF-I I-h-2	1	1	/						1	30
Health											
Natutukoy ang mga paraan ng pag iwas sa karamdaman	H3DD-II h-5	2	2	/	/					2	31,39
Natutukoy ang nagpapakita ng Healthy lifestyle	H3DD-II bcd-3	3	3	/	/	/				3	32,33,40
Natutukoy ang mga salik na nagdadala ng sakit	H3DD-II bcd-1	1	1	/						1	34
Natutukoy ang mga naglalarawan ng isang malusog na bata	H3PH-II a-9	1	1			/				1	35
Natutukoy ang nagpapakita ng maayos na kalusugan.	H3DD-II h-5	3	3	/	/	/				3	36,37,38
Total		45	40	16	9	9	3	1	2	40	40

