

ПРАКТИЧЕСКОЕ ЗАНЯТИЕ


«Акцент на определённой детали фотографии»»

Тема программы: Создание многослойного изображения

Тема работы: Коррекция изображения. Применение стилей слоя, фильтров

ХОД РАБОТЫ



Шаг 1. Открыть файл (мальчик.jpg – папка Архив), выбрать инструмент **Прямоугольное выделение** 

(*Rectangular Marquee Tool*) и сделать выделение на фотографии

Шаг 2. Нажать **Ctrl+J**, чтобы скопировать на новый слой ту часть картинки, которую мы выделили. Отключить видимость этого слоя (кликнув по глазику, на палитре слоёв).

Вернуться к предыдущему слою и сделать его чёрно-белым **Изображение – Коррекция – Обесцветить** (*Image - Adjustments - Desaturate*)

Шаг 3. Нажать **Ctrl+J**, чтобы дублировать текущий слой, и применить **Фильтр – Размытие – Размытие по Гауссу** (*Filter - Blur - Gaussian Blur*). Радиус размытия установить 3 пикселя.

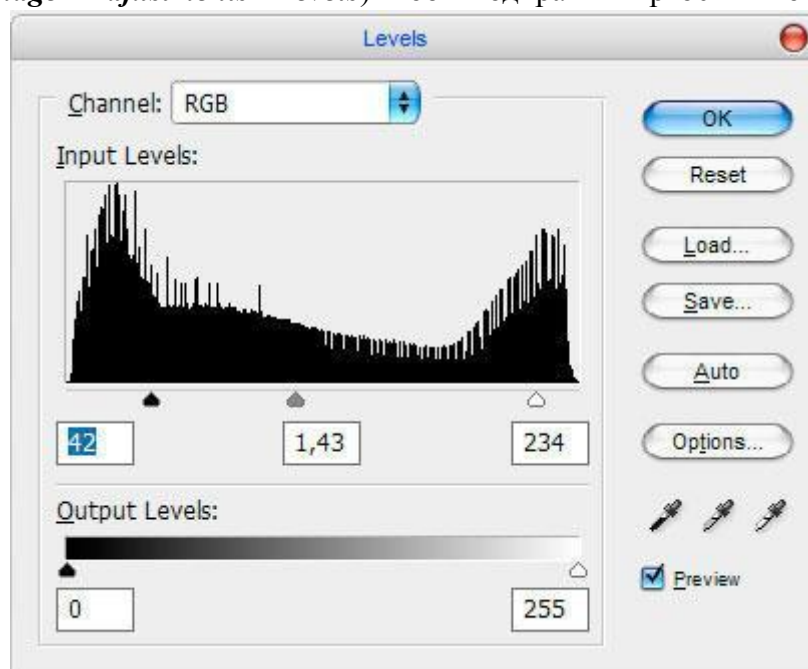
Шаг 4. Изменить режим наложения текущего слоя на **Линейный осветлитель** (*Linear Light*). Установить непрозрачность слою 55%.

Шаг 5. Создать новый слой и залить его цветом: **#014782**

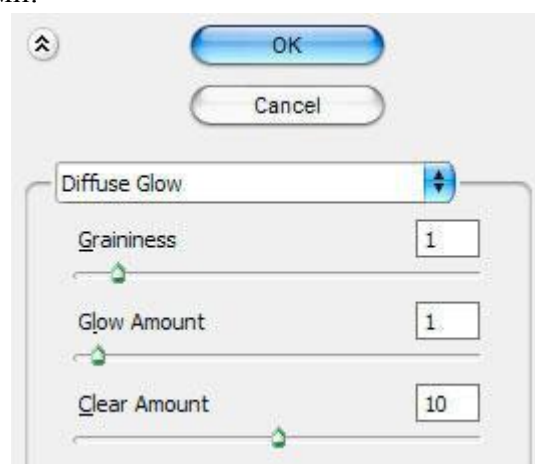


Шаг 6. Установить режим наложения слоя **Мягкий свет** и непрозрачность 45%.

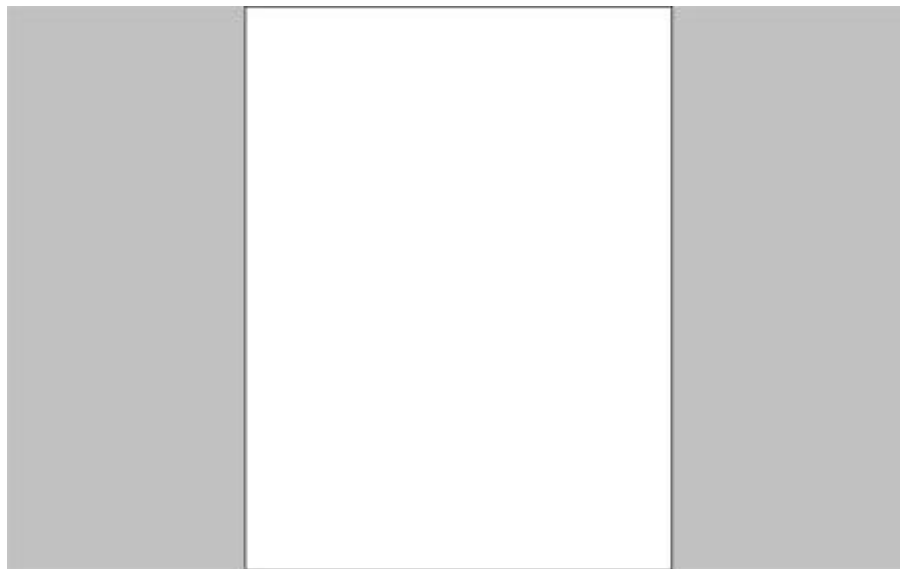
Шаг 7. Соединить все видимые слои в один и применить к нему **Изображение – Коррекция – Уровни** (*Image - Adjustments - Levels*) чтобы подправить яркость и контрастность:



Шаг 8. Применить **Фильтр – Искажение – Рассеянное свечение** (*Filter - Distort - Diffuse Glow*) с такими настройками:

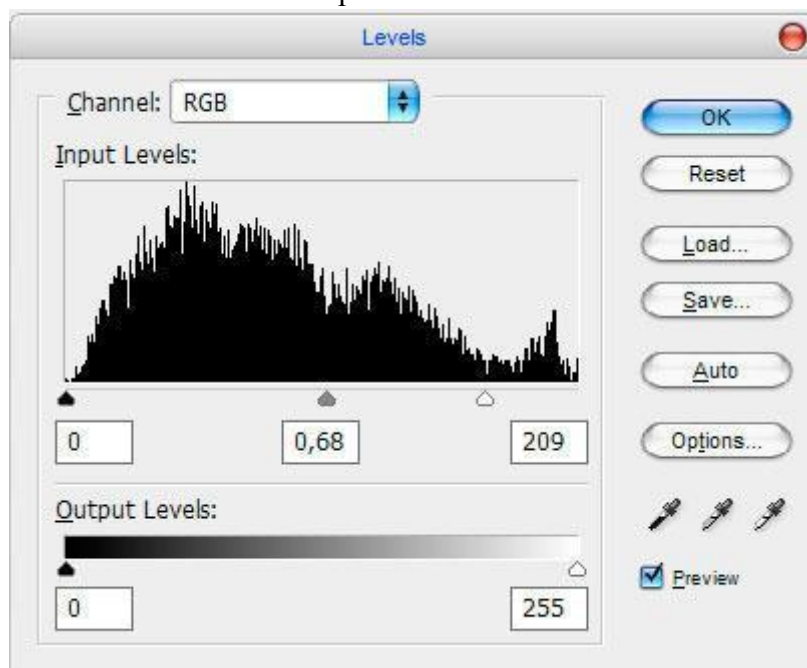


Шаг 9. Создать новый слой и залить его белым цветом.

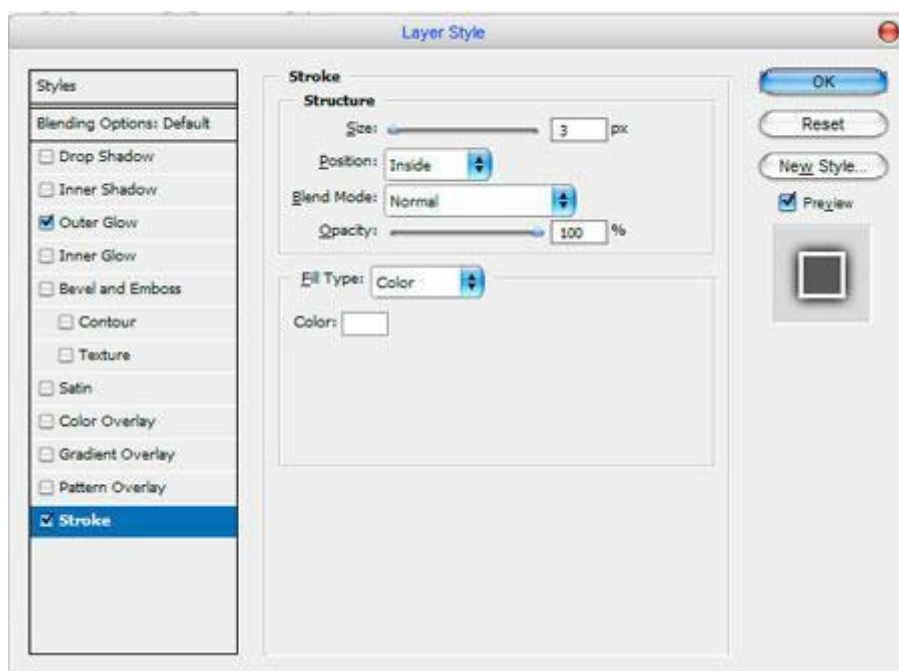
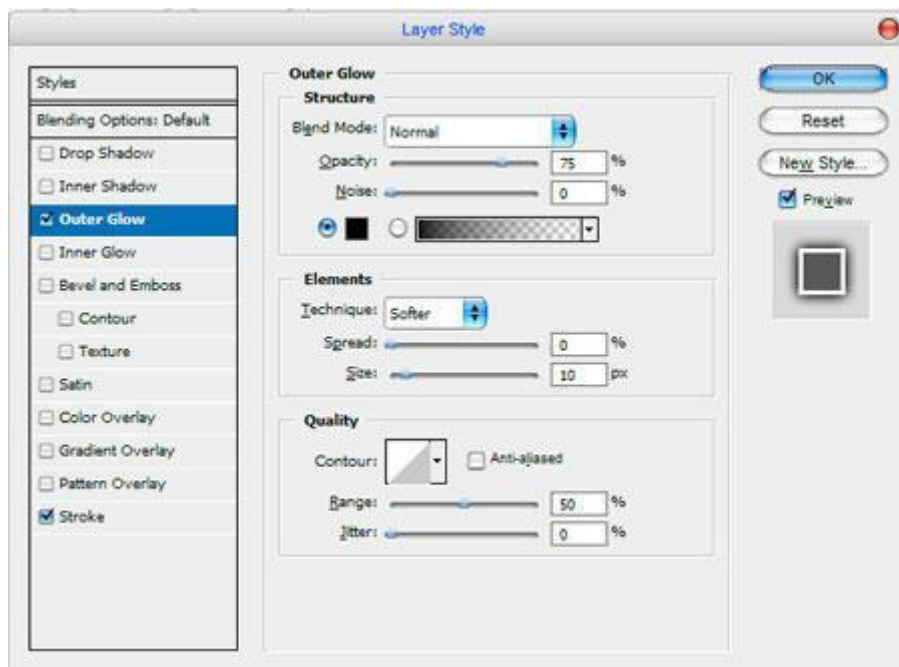


Шаг 10. С помощью инструмента **Ластик**  (*Eraser Tool*) удалить центральную часть белого слоя

Шаг 11. Пришло время и до **нашего акцента**. Сделать видимым наш ранее отключенный слой. Применить к нему **Изображение – Коррекция – Уровни** (**Image - Adjustments - Levels**) чтобы сделать этот слой более контрастным.



Шаг 12. Применить к этому слою эффекты **Внешнее свечение** и **Обводка**:



Шаг 13. Добавить текст. Выбирать инструмент Горизонтальный текст  (Horizontal Type Tool)

Шаг 14. Применить к слою с текстом эффект Внешнее свечение:

