

Построение  
интервалов



1. Отложить необходимое количество ступеней от ноты. Например б<sub>3</sub> - 3 ступени, ч<sub>4</sub> – 4ст. Написать получившуюся ноту.



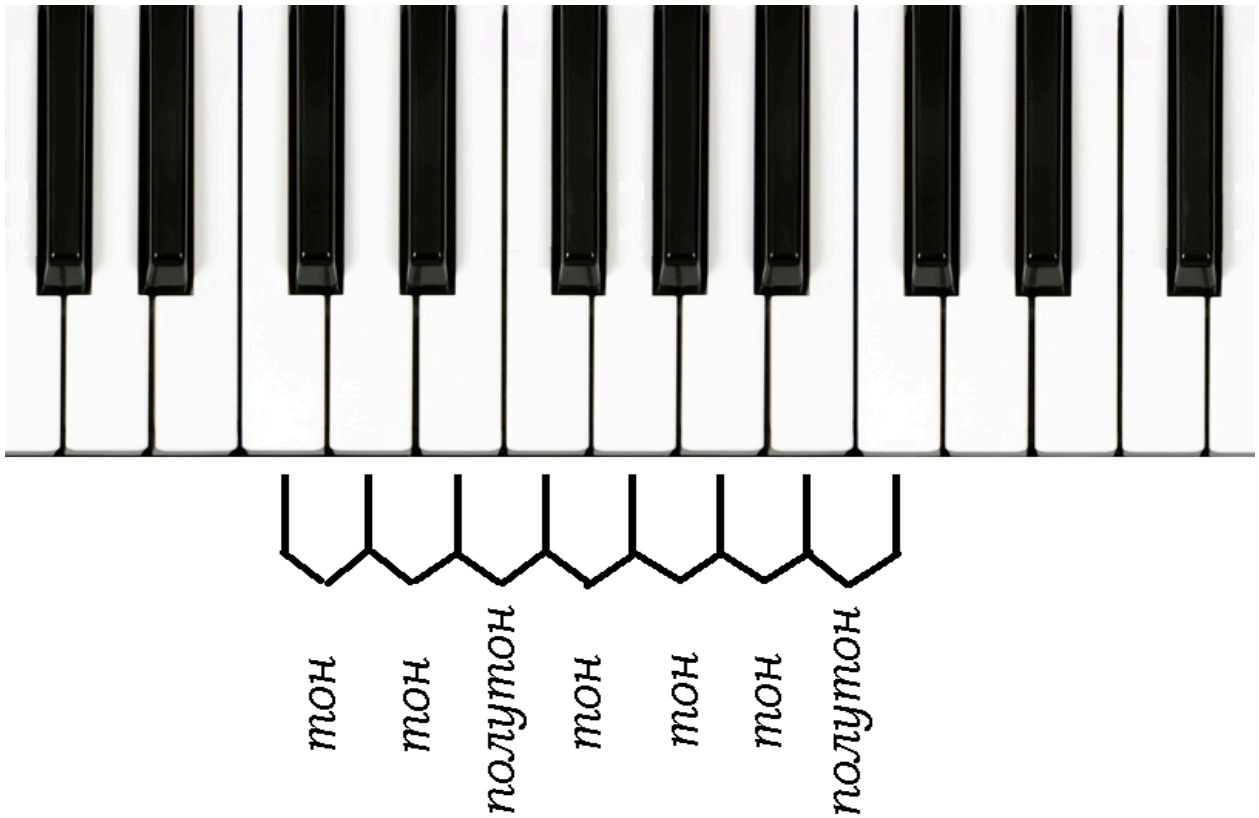
2. Проверить количество полутонов/тонов (пользуясь клавиатурой)

Таблица 1.

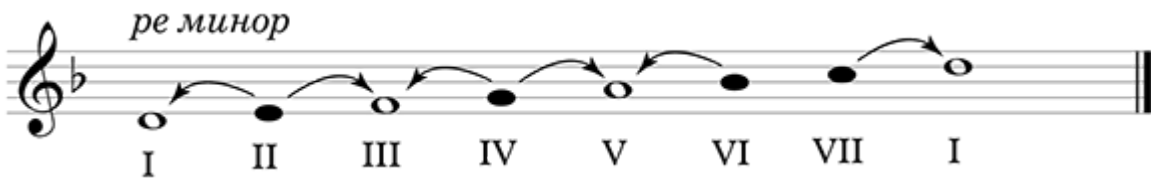
## ИНТЕРВАЛЫ

Название		Обозначение	кол-во ступеней	кол-во полутонов
Прима	Чистая	ч.1	1	0
Секунда	малая	м.2	2	1
	большая	б.2		2
Терция	малая	м.3	3	3
	большая	б.3		4
Кварта	Чистая	ч.4	4	5
	увеличенная	ув.4		6
Квинта	уменьшенная	ум.5	5	6
	чистая	ч.5		7
Секста	малая	м.6	6	8
	большая	б.6		9
Септима	малая	м.7	7	10
	большая	б.7		11
Октава	чистая	ч.8	8	12

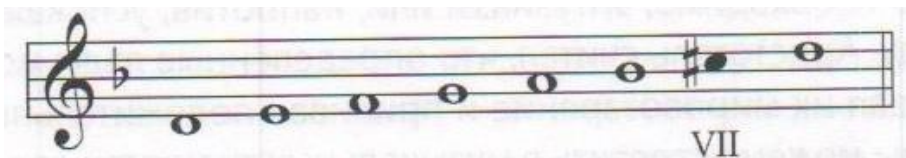
2. Просчитать количество тонов / полутонов по клавиатуре:



Тональность «ре минор» – минорный лад, тоникой которого является нота «ре», при ключе си бемоль. Параллельная тональность «Фа мажор».



Ре минор гармонический



Ре минор мелодический



