

# ОСТОРОЖНО! КЛЕЩИ!



МБДОУ «Детский сад № 257 г. Челябинск»  
группа № 3

## **ЧТО ДЕЛАТЬ ЕСЛИ КЛЕЩ УКУСИЛ?**

- ✓ Не удаляйте клеща самостоятельно!
- ✓ Обратитесь к врачу в течении первых 72 часов!
- ✓ Следите за температурой на протяжении 2-х недель.
- ✓ При необходимости сдайте анализ крови.



## **ЛУЧШАЯ ЗАЩИТА ОТ КЛЕЩЕЙ – ЭТО СОБЛЮДЕНИЕ ТЕХНИКИ БЕЗОПАСНОСТИ**

- 1. Не рекомендуется без особой надобности залезать в непроходимые чащи низкорослого кустарника (малина, ольха, орешник и т.д.)**
- 2. Перемещаясь по лесной дороге, не срывайте веток (этим действием, вы стряхиваете на себя с основного куста N -ое количество клещей).**
- 3. Ноги должны быть полностью прикрыты (не рекомендуются шорты).**
- 4. Спортивные штаны, трико (желательно с гладкой поверхностью) должны быть заправлены в носки.**
- 5. Обязательно наличие головного убора (кепка, шляпок).**
- 6. Длинные волосы желательно спрятать под головной убор.**
- 7. После похода по лесу, необходимо проверить (стряхнуть) как верхнюю одежду, так и нижнее бельё.**
- 8. Осмотреть всё тело.**
- 9. Обязательно расчесать волосы мелкой расчёской. Если вы обнаружили ползущего клеща, его необходимо сжечь. Клещи очень живучи, раздавить его невозможно.**

## МЕСТА ПРЕБЫВАНИЯ КЛЕШЕЙ

Основной путь попадания клеща на человека — когда последний зацепляет ветку, травинку, на которой сидит изголодавшийся к атаке клещ. Лучше всего идти и по траве в резиновых сапогах — за резину уцепиться трудно. Еще можно посоветовать избегать сухих, мертвых веток — сухостой клещи любят больше, чем живые деревья, а в смешанном лесу, клещи предпочитают лиственные деревья.

## КАК ЗАЩИТИТСЯ ОТ КЛЕШЕЙ?

Клещ никогда не вшивается сразу, от получаса до нескольких часов он выбирает место укуса. Это дает неплохие шансы быстро его обезвредить. При совершенно минимальном навыке ползущий клещ, задевающий за волосинки на теле, чувствуется моментально и его ни с чем не спутаешь. Простейший выход — ежечасные само — и взаимоосмотры, с особым вниманием к подмышкам, паху, внутренней поверхности бедер, шее — обычно клещи туда и вшиваются, причем даже прибыв к излюбленному месту долго примеряются и достаточно долго идет собственно процесс вшивания.

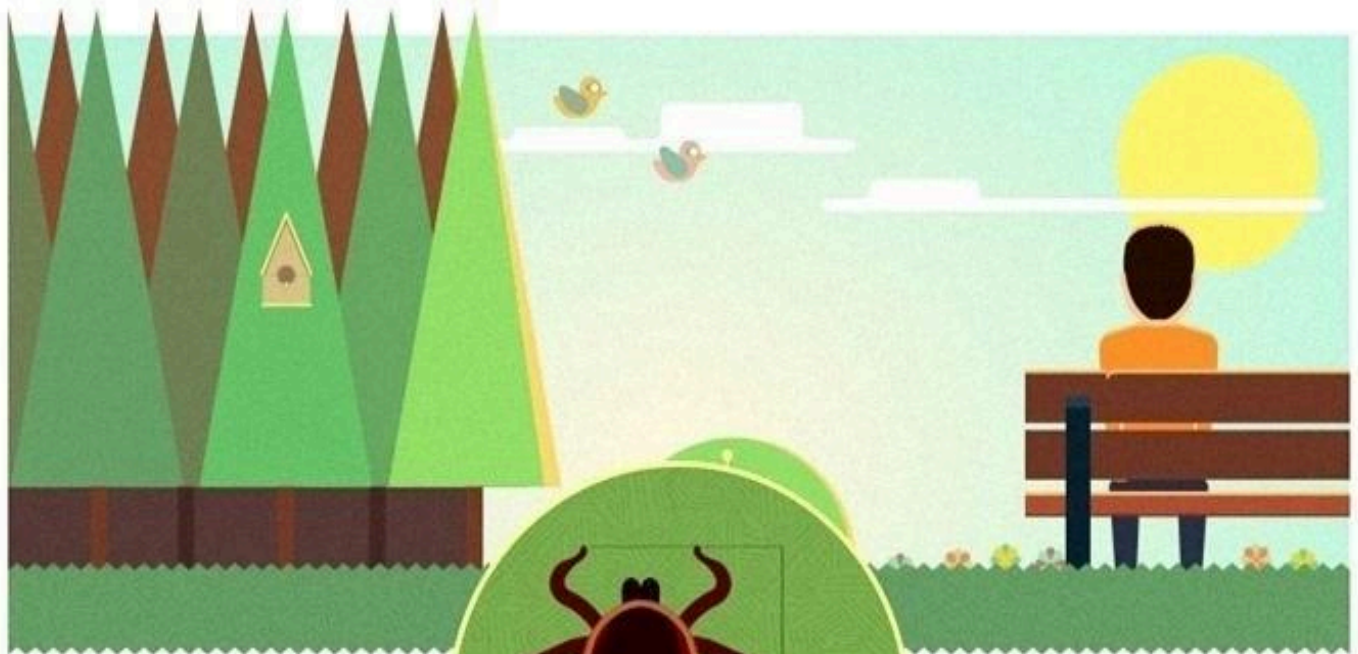


Понятно, что возможность для осмотров есть не всегда, так что следует заранее позаботиться подходящей одеждой — безо всяки вырезов и разрезов, с тугими манжетами на запястьях, щиколотках, шее. Хотя иногда можно обнаружить клеща, заползшего под самый тугий манжет, так что гарантий никаких.

## **ЕСЛИ ВЫ ОБНАРУЖИЛИ КЛЕЩА, КОТОРЫЙ УЖЕ ВПИСАЛСЯ ВАМ В КОЖУ:**

- 1. Ни в коем случае не дёргайте его самостоятельно, так как вы можете оторвать тело от головы (голова может существовать без тела).**
- 2. Для удаления клеща, необходимо залить его камфорным или растительным маслом, через 10-15 минут аккуратно вытащить клеща пинцетом.**
- 3. Место укуса смазать зелёной или йодом.**

### **Как узнать «лесного» клеща?**



**Среда обитания:**  
в лесах, на полянах, в парках и других местах, где имеется трава и кусты

**Активность:**  
теплое время года, с апреля по октябрь, пик активности – июнь-июль

**Кровь сосут только самки!**

**3-25 мм**

**Как выглядит:**  
это паукообразное насекомое с острым хоботком, имеет четыре пары конечностей

**Размер:**  
от 3 мм до 25 мм в длину в зависимости от вида