

Critérium Laferté Bicycles de Trois-Rivières



Guide technique

Samedi le 17 juin 2023

Aux athlètes, entraîneurs et accompagnateurs,

Équipe Vélo Mauricie, en collaboration avec ses partenaires, Laferté Bicycles et la Ville de Trois-Rivières, est fière d'offrir à tous les athlètes U9 à U17 l'opportunité de prendre part au CRITÉRIUM LAFERTÉ BICYCLES DE TROIS-RIVIÈRES. Cet événement est une tradition bien implantée dans le calendrier des compétitions de la Fédération québécoise des sports cyclistes (FQSC) depuis près de vingt (20) ans.

Cette compétition se déroulera le samedi 17 juin 2023. Pour l'occasion, les athlètes auront la chance de rouler sur le même circuit plat et sécurisé de 1,5 km.

En terminant, nous vous encourageons fortement à profiter des nombreux attraits de notre belle région de la Mauricie lors de votre passage. Il y a tant à découvrir !

On vous attend en grand nombre. Bienvenue !

Bernard Prince

Président Équipe Vélo Mauricie (EVM)

<https://velomauricie.com/>

Merci à nos précieux collaborateurs :



LAFERTÉ
Bicycles



Inscription

L'inscription se fait en ligne auprès de la FQSC. La date limite est le jeudi 15 juin à midi.

- U9 : **10\$**
- U11, U13, U15 et U17 : **30\$**

L'inscription sur place sera aussi acceptée. Argent comptant seulement S.V.P.

- U9 : **15\$**
- U11, U13, U15 et U17 : **45\$**

Règlement

Les règlements de cette compétition sont ceux de la FQSC et relèvent du commissaire en chef et des commissaires adjoints.

Réunion technique

Une réunion des représentants de club avec les commissaires aura lieu la journée de la course, le samedi 17 juin 2023, à 12h15 sur le site près de la plate-forme Départ/Arrivée du parcours.

Signature

La signature sur place est obligatoire pour tous les coureurs. (Inscriptions en ligne et sur place)

Toilettes et vestiaires

Les toilettes et vestiaires du CSAD seront disponibles pour la journée. Pour y accéder, vous devrez passer par l'entrée située juste à côté de la table d'inscriptions, dans le parc des athlètes. Elle est identifiée par le chiffre "2" sur la carte plus bas.

Merci de ne pas utiliser l'entrée principale du CSAD, d'autres activités s'y déroulant au cours de la journée.

Cérémonie protocolaire

Les coureurs devront se soumettre aux formalités de la cérémonie protocolaire s'y rattachant et cela, en tenue de course ou en survêtement officiel de l'équipe.

Horaire des compétitions

Catégorie	Heure de départ	Durée	Circuit
U9	13h	10 minutes	CSAD
U11F	13h15	15 minutes	CSAD
U11H	13h35	15 minutes	CSAD
U15F	13h55	30 minutes	CSAD
U13F	14h30	20 minutes	CSAD
U15H	15h00	30 minutes	CSAD
U17F	15h35	45 minutes	CSAD
U13H	16h25	20 minutes	CSAD
U17H	16h50	45 minutes	CSAD

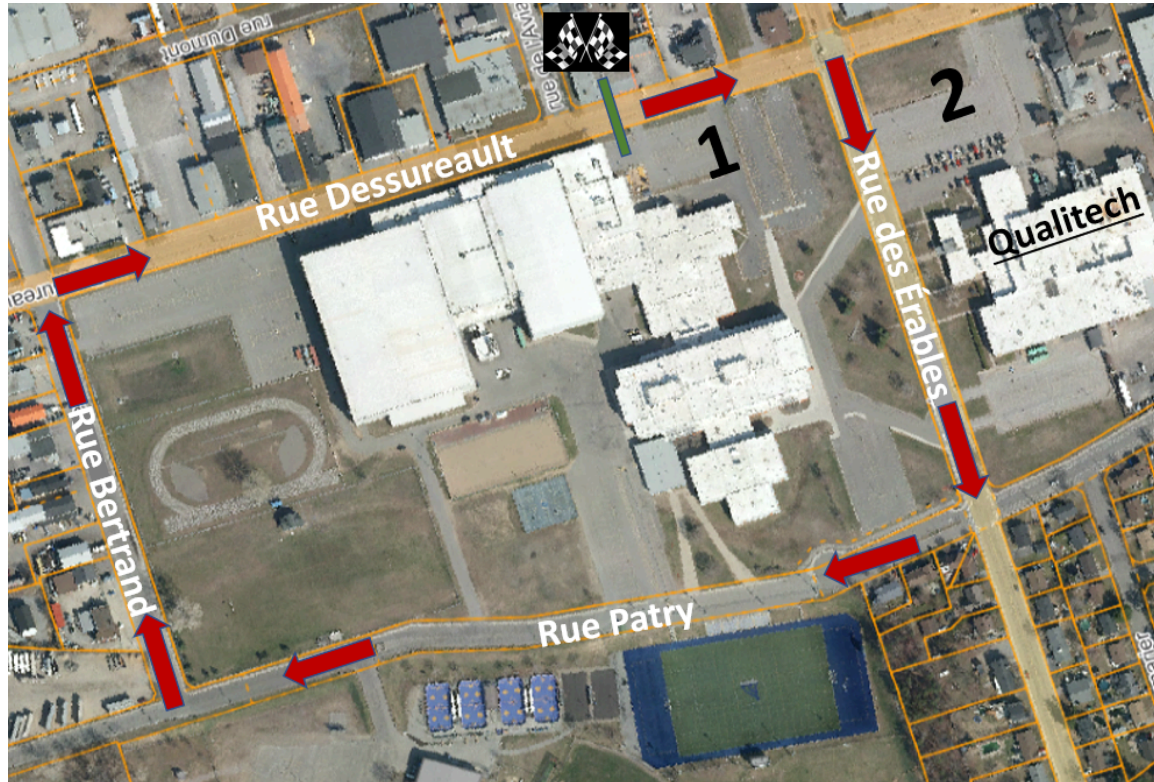
Note :

L'acronyme CSAD signifie « Complexe Sportif Alphonse-Desjardins ».

Remise des médailles

- U9 et U11 : **14h50**
- U13, U15 et U17 : **17h45**

Parcours



Le parcours de 1,5 km se situe sur le quadrilatère autour du Complexe Sportif Alphonse-Desjardins (CSAD). Les segments de rues inclus au parcours sont :

- Rue Dessureault (Départ/Arrivée)
- Rue des Érables
- Rue Patry
- Rue Bertand

La ligne de Départ/Arrivée sera située en façade du CSAD.

Parc des athlètes et stationnement

Le parc pour l'installation des tentes des équipes est situé dans le stationnement du CSAD. Seules les remorques identifiées aux couleurs des équipes pourront s'y stationner. Vous pourrez y accéder par le coin rue des Érables/rue Dessureault. Il est représenté un « 1 » sur la carte ci-dessus.

Pour les tous les spectateurs/coureurs et accompagnateurs, vous devrez utiliser le stationnement du **Centre de formation professionnelle Qualitech.**



Il est représenté par un « 2 » sur la carte ci-dessus. Ce stationnement est situé très près de la ligne Départ/Arrivée (en vert sur le plan).

Adresses utiles

*Centre de formation professionnelle
Qualitech
(#2 sur la carte)
500, rue des Érables
Trois-Rivières, Qc
G8T 9S4*

**Pour vous rendre au stationnement
du site des compétitions, vous
devrez entrer cette adresse dans
votre GPS**



*Boutique de vélo Laferté Bicycles
6700, rue des Miliciens
Trois-Rivières, Qc
G9A 5C9*

*Restaurant Subway
310, Boul. Thibault Suite 2
Trois-Rivières
G8T 6Y4*

Nous vous encourageons fortement à visiter notre partenaire principal, **Laferté Bicycles**.

Leur nouvelle boutique fait partie de la liste des « Best Bike Shops » du magazine *Canadian Cyclist*.

Elle est située sur le bord de l'autoroute 40, tout près du Pont Laviolette.

