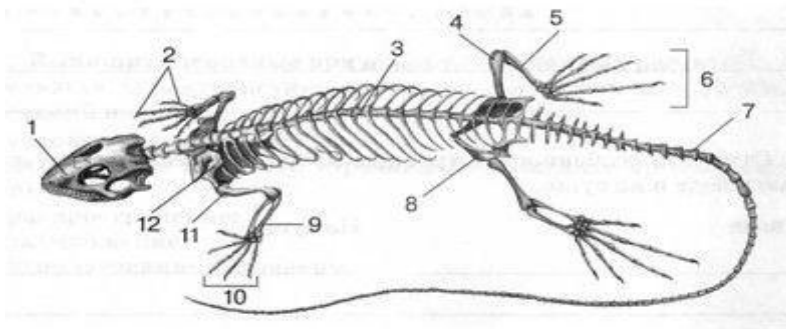


Самостоятельная работа
Класс Земноводные. Класс Пресмыкающиеся
Вариант 1

- У земноводных в связи с наземным образом жизни появляется(-ются):
 а) голова; б) туловище; в) шея; г) конечности.
- Орган слуха пресмыкающихся представлен:
 а) внутренним ухом; б) средним ухом; в) наружным ухом; г) боковой линией.
- Выберите органы выделительной системы земноводных:
 а) туловищные почки; б) тазовые почки;
 в) мочеточники; г) мочевого пузыря; д) клоака.
- Запишите, какие отделы скелета пресмыкающихся обозначены цифрами: 1, 3, 6, 8.



- Запишите признаки рыб в строении головастика.
- Установите соответствие между животными и отрядом, к которому они относятся:

Представители	Отряд
А) Кайман	1) Бесхвостые
Б) Веретеница ломкая	2) Хвостатые
В) Саламандра обыкновенная	3) Чешуйчатые
Г) Чесночница обыкновенная	4) Крокодилы
Д) Питон тигровый	5) Черепахи
Е) Аллигатор американский	

Ответ запишите в виде последовательности букв и цифр, например: А1Б2В3Г3Д5Е2

- Выберите отличительные признаки тритона обыкновенного (I), черепахи болотной (II), а также общие признаки данных животных (III):
 а) прямое развитие; б) трёхкамерное сердце; в) кожное дыхание; г) пять отделов позвоночника; д) наличие хвоста; е) развиты дыхательные пути; ж) в правом предсердии смешанная кровь.

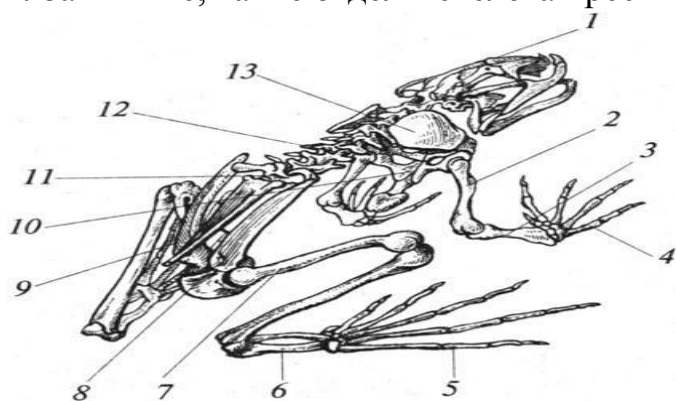
Ответ запишите в виде сочетания цифр и букв, например: I – аб, II – вгд, III – еж.

- Определите верные, исправьте неверные утверждения:
 А) У земноводных появились зачатки коры больших полушарий.
 Б) В правой дуге аорты пресмыкающихся смешанная кровь.
 В) У крокодилов между пальцами задних конечностей имеются перепонки.
 Г) Камышовая жаба занесена в Красную книгу Республики Беларусь.
- Крокодилы большую часть жизни проводят в воде. Почему они относятся к пресмыкающимся, а не к земноводным? Запишите не менее четырех объяснений.

10. Считается, что пресмыкающиеся произошли от древних земноводных. Запишите не менее пяти доказательств этой теории.

Самостоятельная работа
Класс Земноводные. Класс Пресмыкающиеся
Вариант 2

1. У пресмыкающихся в связи с наземным образом жизни появляется(-ются):
 а) голова; б) туловище; в) шея; г) конечности.
2. Орган слуха земноводных представлен:
 а) внутренним ухом; б) средним ухом; в) наружным ухом; г) боковой линией.
3. Выберите органы выделительной системы пресмыкающихся:
 а) туловищные почки; б) тазовые почки;
 в) мочеточники; г) мочевого пузыря; д) клоака.
4. Запишите, какие отделы скелета пресмыкающихся обозначены цифрами: 1, 8, 12, 13.



5. Запишите отделы головного мозга земноводных.
6. Установите соответствие между животными и отрядом, к которому они относятся:

Представители	Отряд
А) Уж обыкновенный	1) Бесхвостые
Б) Гавиал	2) Хвостатые
В) Квакша обыкновенная	3) Чешуйчатые
Г) Тритон гребенчатый	4) Крокодилы
Д) Эфа песчаная	5) Черепахи
Е) Жерлянка краснобрюхая	

Ответ запишите в виде последовательности букв и цифр, например: А1Б2В3Г3Д5Е2

7. Выберите отличительные признаки жабы серой (I), гадюки обыкновенной (II), а также общие признаки данных животных (III):
 а) внутреннее оплодотворение; б) два круга кровообращения; в) кожа голая; г) четыре отдела позвоночника; д) наличие хвоста; е) развиты дыхательные пути;
 ж) холоднокровное животное.

Ответ запишите в виде сочетания цифр и букв, например: I – аб, II – вгд, III – еж.

8. Определите верные, исправьте неверные утверждения:
 А) У черепах зубы отсутствуют.
 Б) В левой дуге аорты пресмыкающихся артериальная кровь.
 В) Взрослые земноводные – всеядные животные.
 Г) Гребенчатый тритон занесён в Красную книгу Республики Беларусь.

9. Тритоны напоминают маленьких ящериц. Почему они относятся к земноводным, а не к пресмыкающимся? Запишите не менее четырех объяснений.

10. Считается, что земноводные произошли от древних рыб. Запишите не менее пяти доказательств этой теории.