

SDN PENILAIAN TENGAH SEMESTER GENAP TAHUN PELAJARAN 20../20..		Nama :
		No. Absen :
Mata Pelajaran	: Tema 5 Pengalamanku dan Tema 6 Lingkungan Bersih, Sehat, dan Asri	Nilai :
Kelas	: I (SATU)	
Waktu	: 60 menit	
Tanggal	:	

PETUNJUK UMUM :

1. Berdoalah sebelum mengerjakan soal !
2. Tulislah namamu disudut kanan atas !
3. Bacalah dahulu dengan teliti sebelum mengerjakan soal !
4. Kerjakan dahulu soal yang paling mudah !
5. Teliti kembali pekerjaanmu sebelum diserahkan kepada Bapak/Ibu Guru !

I. Berilah Tanda Silang (X) pada huruf a, b, atau c di depan jawaban yang paling benar!

KD 3.1

1. Banyaknya buah di bawah berjumlah ... buah.



- a. 22
- b. 23
- c. 24

KD 3.2

2. Angka yang tepat untuk mengisi titik-titik di bawah ini adalah....

25, 26, 27, 28, ..., 30

- a. 29
- b. 30
- c. 31

3. Urutan yang benar dari angka berikut dari yang terkecil adalah....

34	33	36	35
----	----	----	----

- a. 34, 33, 35, 36

- b. 34, 35, 36, 33
- c. 33, 34, 35, 36

4.

27

Angka 2 pada bilangan tersebut menunjukan tempat

- a. ratusan
- b. puluhan
- c. satuan

KD 3.3

5. Banyaknya balok Susibalok Mira



- a. kurang dari
- b. lebih dari
- c. sama dengan

6. Bandingkan bilangan dibawah ini !

~~23~~ ~~24~~
...

- a. kurang dari
- b. lebih dari
- c. sama dengan

KD 3.4

7. Hitunglah hasil penjumlahan berikut !

26
13 +
....

- a. 29
- b. 39
- c. 38

8. Hasil penjumlahan dari $15 + \dots = 27$

- a. 21

b. 22

c. 23

9. Bayu punya 10 pensil

Ali punya 15 pensil

Jumlah semua pensil mereka adalah

a. 25

b. 26

c. 24

10. Hitunglah hasil pengurangan berikut !

37

26 -

....

a. 12

b. 11

c. 10

11. Hasil pengurangan dari $37 - 15 = \dots$

a. 12

b. 11

c. 10

12. Ada 29 ekor burung hinggap di sebuah pohon. Lalu 13 ekor burung terbang. Burung yang masih hinggap ada ... ekor

a. 15

b. 16

c. 18

KD 3.7

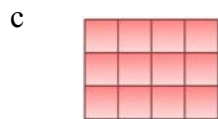
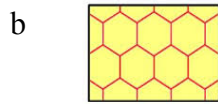
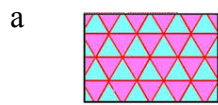
13. Bangun datar apakah yang menyusun lantai rumah Susi ?...



a. persegi

- b. persegi panjang
- c. segi tiga

14. Gambar berikut yang merupakan pengubinan dengan bangun persegi adalah



KD 3.8

15. Berikut benda yang lebih ringan dari buku tulis adalah

- a. pensil
- b. tas
- c. meja

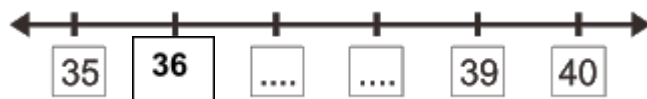
II. Isilah titik titik di bawah ini dengan jawaban yang tepat!

KD 3.1

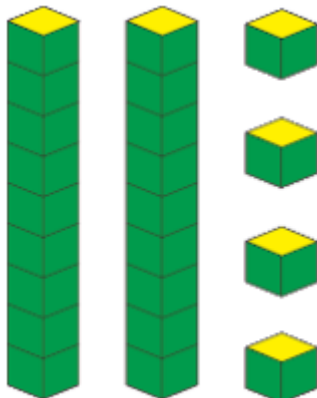
16. Bilangan 24 dibaca

KD 3.2

17. Bilangan yang tepat untuk mengisi titik-titik berikut adalah



18. Perhatikan gambar berikut



Nilai puluhan dari gambar tersebut adalah....

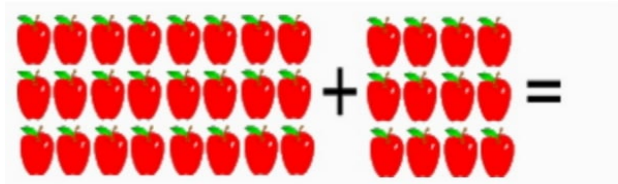
KD 3.3

19. Penggaris lebih ... dari pada pensil

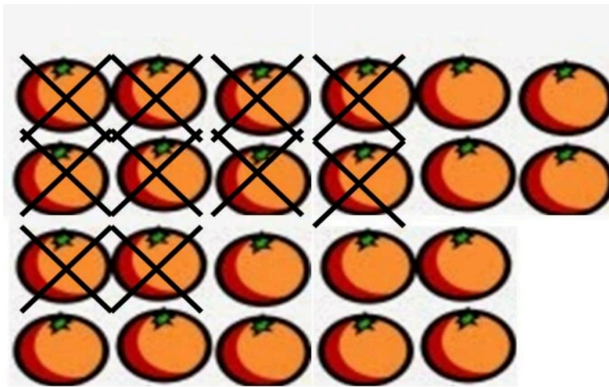
KD 3.4

20. 3 puluhan + ... = 34

21. Jumlah apel dibawah adalah :

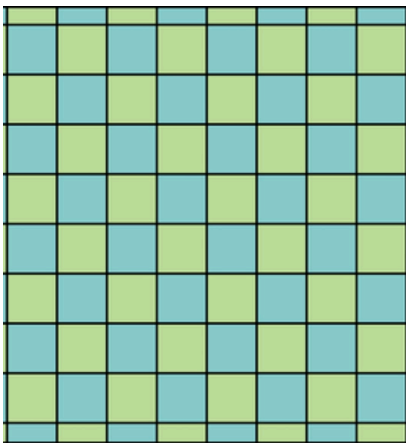


22. Hasil pengurangan dari gambar jeruk di bawah adalah ...



23. $36 - 15 = \dots$

KD 3.7



24. Pengubinan pada gambar di atas tersusun dari bangun datar

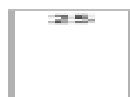
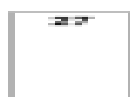
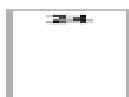
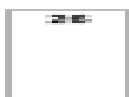
KD 3.8

25. Mengangkat satu buah semangka ... dari pada mengangkat satu buah mangga.

III. Jawablah pertanyaan pertanyaan berikut dengan benar !

KD 3.2

26.



Urutkan bilangan – bilangan tersebut dari yang terkecil ke yang terbesar !

KD 3.4

27. $32 = \dots\text{puluhan} + \dots\text{satuan}$

$14 = \dots\text{puluhan} + \dots\text{satuan}$ +

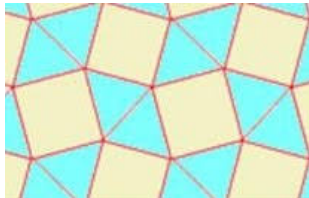
$= \dots\text{puluhan} + \dots\text{satuan}$

$= \dots$

28. Alman memiliki 15 mainan mobil-mobilan. Akan tetapi ada 6 yang kondisinya sudah rusak dan tidak bisa dipakai lagi. Tinggal berapa banyak mobil-mobilan milik Alman yang masih bagus?

KD 3.7

29. Pola pengubinan di samping disusun dari dua jenis bangun datar. Sebutkan bangun datar apa saja!



KD 3.8

30. Sebuah rak buku dapat bergerak setelah didorong 6 orang. Sementara sebuah meja dapat bergerak setelah didorong 2 orang. Benda manakah yang lebih ringan?

**KUNCI JAWABAN
PENILAIAN TENGAH SEMESTER GENAP**

Tema : 5 Pengalamanku

6. Lingkungan yang Bersih, Sehat, dan Asri

Muatan : Matematika

Kelas : I

I. Pilihan Ganda

- | | | |
|-----|------|-------|
| 1.B | 6 .A | 11. A |
| 2.A | 7. B | 12. B |
| 3.C | 8. B | 13. A |
| 4.B | 9. A | 14. C |
| 5.B | 10.B | 15. A |

II Isian

- 16. Dua puluh empat
- 17. 37, 38
- 18. 20
- 19. lebih panjang
- 20. 4 satuan
- 21. 36
- 22. 12
- 23. 11
- 24. persegi
- 25. lebih berat

III. Jawaban panjang

- 26. 24, 25, 27, 28
- 27. $32 = 3 \text{ puluhan} + 2 \text{ satuan}$
 $\underline{14 = 1 \text{ puluhan} + 4 \text{ satuan}} \quad +$
 $= 4 \text{ puluhan} + 6 \text{ satuan}$
 $= .46$
- 28. 9
- 29. segitiga dan persegi
- 30. rak buku

Tema : 5 Pengalamanku

6. Lingkungan yang Bersih, Sehat, dan Asri

Muatan : Matematika

Kelas : I

No	Bentuk Soal	Jumlah Soal	Skor	Jumlah Skor
I	Pilgan	15	1	15
II	Isian	10	2	20
III	Uraian	5	3	15
Jumlah Skor Maksimal				50

$$\text{Nilai Akhir} = \frac{\text{Skor perolehan}}{\text{skor maksimal}} \times 100$$
$$\frac{\text{Skor perolehan}}{\text{skor maksimal}} \times 100$$