

27-28.12.23р. 24гр. укр. літ.

**Доброго дня! Тема уроку.** Символічність образів Мавки і дядька Лева – уособлення духовності і краси. Мати Лукаша й Килина – антиподи головної героїні. Симбіоз високої духовності й буденного прагматизму в образі Лукаша

**Увага! Виконані завдання надсилати за електронною адресою:**  
[moshev2020@icloud.com](mailto:moshev2020@icloud.com)

### Теоретична частина

**Завдання:**

- охарактеризувати героїв драми-феєрії;
- порівняти образи твору, дослідити їх і зробити власні висновки;
- визначати значення символів у драмі-феєрії «Лісова пісня».

#### 1. Словникова робота

**Антипод** – 1. Жителі двох діаметрально протилежних частин земної кулі. 2. Про людину, що своїми поглядами, рисами характеру або ж соціальним становищем цілком протилежна іншій людині.

**Симбіоз** (від гр. *співжиття*) – поширене в живій природі явище закономірного, не випадкового, співжиття живих істот, що належать до різних груп.

**Прагматизм** – здатність задовольнити свої потреби та інтереси.

**Прагматик** – людина, яка все робить з позиції доцільності, вигоди.

#### 2. Образи твору.

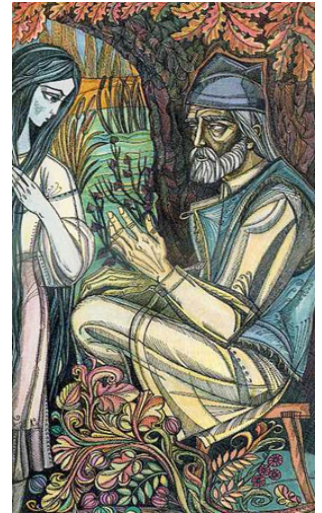
**Мавка з «Лісової пісні»** – це образ, що від часу появи твору і досі вважається неперевершеним за красою і силою свого звучання. Лісова дівчина Мавка. Її зовнішність описано досить побіжно: «В ясно-зеленій одежі, з розпущеними чорними, з зеленим полиском, косами...». Без сумніву, це ідеалізований і сильний образ: лісова красуня намагається наблизити дійсність до мрії, на шляху до щастя їй ніщо не може зупинити. Вона без жалю покинула заради «людського хлопця» лісові хащі й могла б знайти з людьми спільну мову, якби всі вони були такими мудрими.

**Лукаш** – зовсім молодий хлопець, гарний, чорнобривий, стрункий, в очах ще є щось дитяче; убраний так само в полотняну одежу, тільки з тоншого полотна; сорочка випущена... підперезана червоним поясом, коло коміра і на чохлах червоні застіжки; свити він не має, на голові бриль, на поясі ніжик і ківшик з лика на мотузку.



Він людина, тому й по-людському розуміє любов як потаємне незбагненне почуття. Внутрішня роздвоєність почуттів Лукаша між мрійливою Мавкою та прагматичною Килиною борються протягом усього твору. Його вагання між мрією і буденщиною, між поезією і «прозою життя» призводять до душевних страждань, і в кінці – до трагічного фіналу.

**Дядько Лев** – один із найбільш позитивних серед людських персонажів твору. Він знав ціну краси й гармонійного співіснування людини з природою, добре знав і те, що протиставити себе природі, знехтувати її закони – значить підрубати гілку, на якій сидиш. Він дбайливо ставився до лісу, із симпатією – до Мавки та інших лісових істот. Таке ставлення до природи дядько Лев виховував і у свого небожа Лукаша.



### 3. Негативні людські персонажі.

Леся Українка майстерно створила характери Килини й матері Лукаша. Це досить типові образи жінок, утомлених тяжкою працею по господарству. Лукашеві матері потрібна роботяща невістка, а не мрійлива Мавка, яка сприймає природу як живу істоту.

**Килина** – духовний антипод Мавки, занадто меркантильна й приземлена жінка.

Молода повновида молодиця. Для вульгарної та обмеженої Килини чи не найбільший життєвий скарб – «корова турського заводу» (тобто багатство й добре влаштований побут). Вона в житті так і не зазнала справжнього щастя, так і не збагнула, що духовно не перемогла Мавку.



Зіставлення світу людини й природи в їх гармонійних і дисгармонійних взаєминах

ГАРМОНІЯ З ПРИРОДОЮ

ДУХОВНІСТЬ І КРАСА



**Мавка**  
Добра та чутлива до краси дівчина. Символ високої людської мрії, торжества правди над кривдою, уособлення духовності й краси.



**Дядько Лев**  
У перекладі з грецької - «цар лісу». Уособлення добра та духовної краси, зв'язку віків, глибокої народної мудрості, гармонії зі світом природи й людей.

ДИСГАРМОНІЯ З ПРИРОДОЮ

ДУХОВНА НИЦІСТЬ, ПРАГМАТИЗМ



**Килина, мати Лукаша**  
Обидві сварливі та злі, не вміли жити в гармонії з природою. Мати Лукаша - символ бездуховності. Килина - уособлення людини, яка так і не зуміла прокинутись духовно.



СИМБІОЗ ВИСОКОЇ ДУХОВНОСТІ  
Й БУДЕННОГО ПРАГМАТИЗМУ



**Лукаш** - натура роздвоєна.  
Маючи в душі високе, не зміг «своїм життям до себе дорівнятись».

СИМВОЛІЧНІ ОБРАЗИ		ЗНАЧЕННЯ
Мавка		Символ високої людської мрії, поезії, торжества правди над кривдою, уособлення духовності й краси.
Дядько Лев		Сила розуму й мудрості, зв'язок з природою, а також жива скарбниця народнопоетичних надбань.
Лукаш		Уособлює дві грані душі: духовну й матеріальну.
Сопілка		Символ мистецтва та його вплив на людину.

□ Перегляньте відео про міфічних істот драми «Лісова пісня».  
<https://www.youtube.com/watch?v=IBFdDw7qwus>

□ Перегляньте відео про характеристику образів персонажів драми-феєрії "Лісова пісня"  
<https://www.youtube.com/watch?v=rrxLLXwxA4E> –

## ПРАКТИЧНИЙ БЛОК

### 1. «Шифрограма»

- ✓ Розшифруйте закодований вислів. У картці-алфавіті кожна буква має свій номерний знак. Підставте на місце цифри букву і прочитайте вислів. Скісна лінія позначає межу слова.

### «Шифрограма»

18.12./! 33/ 9.11.3.1./! 33/ 2.24.6.24./ 3.12.28.18.19./ 9.11.23.11./!  
 33./ 3./ 22.7.21.27.12./ 17.1.32./ 23.7./, 30.19./ 18.7./ 3.17.11.21.1.8./!

Аа	Бб	Вв	Гг	Ґґ	Дд	Ее	Єє	Жж	Зз	Ии	Іі
1	2	3	4	5	6	7	8	9	10	11	12
Її	Йй	Кк	Лл	Мм	Нн	Оо	Пп	Рр	Сс	Тт	
13	14	15	16	17	18	19	20	21	22	23	

Уу	Фф	Хх	Цц	Чч	Шш	Щщ	Ь	Юю	Яя	
24	25	26	27	28	29	30	31	32	33	

**Ключ до розв'язання. Режим доступу:**

<https://docs.google.com/document/d/1e8M1rBEimF3z4zbsd-1QYg93hI4B6Fet/edit>

(автор Міхневська А.Н.) або відскануйте QR код



## 2. «Третє зайве»

✓ У кожному рядку виберіть слово, яке «випадає» із запропонованого ряду.

- А) дядько Лев, Лукаш, Мавка
- Б) Водяник; Той, що греблі рве; Перелесник
- В) Лісовик, злидні, водяна русалка
- Г) Марище, потерчата, мати Лукаша
- Д) пролог, І дія, епілог

**Ключ до розв'язання. Режим доступу:**

<https://docs.google.com/document/d/18h06KR0vqZ7-RUfhakdu2zmeENo5wIgb/edit>

(автор Міхневська А.Н.) або відскануйте QR код

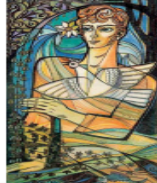
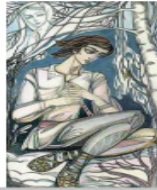


## 3. «Відгадай персонажа».

**Режим доступу:**

[https://drive.google.com/file/d/1737d2tJr8M0E2C\\_JiyCyAWD9bSAASR2K/view?usp=sharing](https://drive.google.com/file/d/1737d2tJr8M0E2C_JiyCyAWD9bSAASR2K/view?usp=sharing) (автор Світлана Левченко)

ВІДГАДАЙ ПЕРСОНАЖА



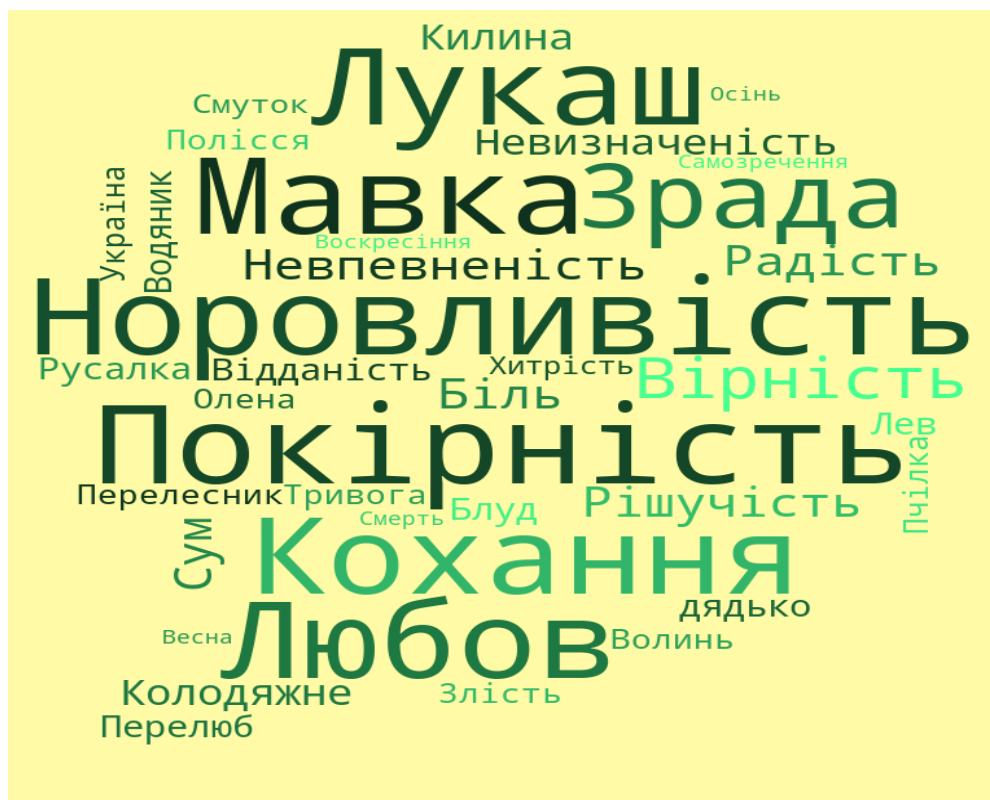
Активация!

**4. Складіть хмару тег до драми-фесрії «Лісова пісня».**  
Скористайтесь підказкою.

**Режим доступу:** <https://wordsccloud.pythonanywhere.com/>

*Зразок.* Хмара тег. «Лісова пісня».

- ✓ Виписати героя твору та його риси характеру.  
(Автор Розгон Оксана)



## БЛОК КОНТРОЛЮ

### Питання для самоконтролю.

- Що символізує, на вашу думку, образ Мавки?
- Яку роль відіграє дядько Лев у творі?
- Як у драмі розкривається внутрішня роздвоєність духовних поривань Лукаша, його вагання між мрією і буденщиною, між поезією і «прозою життя?»
- Чому мати Лукаша і Килина не мали щастя самі і не могли дати його іншим?

### Домашнє завдання

□ Виконайте тест до драми-феєрії «Лісова пісня». Режим доступу:  
<https://naurok.com.ua/test/complete/91b13bb7-6035-42f5-bf6b-19e79ee8bd13>