

: الاسم

: الفصل



المعلوم

الطريقة العلمية

نكتب خطوات الطريقة العلمية بشكل صحيح في المخطط التالي :

- أكوّن فرضية

- اطرح سؤال

- نتائج تدعم الفرضية

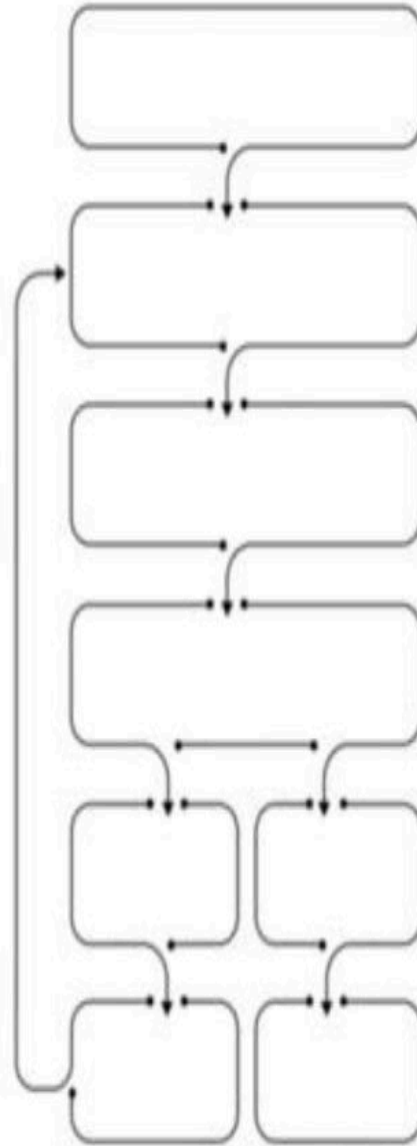
- اتوصل إلى استنتاج

- ألاحظ

- اختبر الفرضية

- نتائج تنقض الفرضية

- اسأل



الوحدة الاولى (تنوع الحياة)
الفصل الاول (ممالك المخلوقات الحية)

الدروس :-

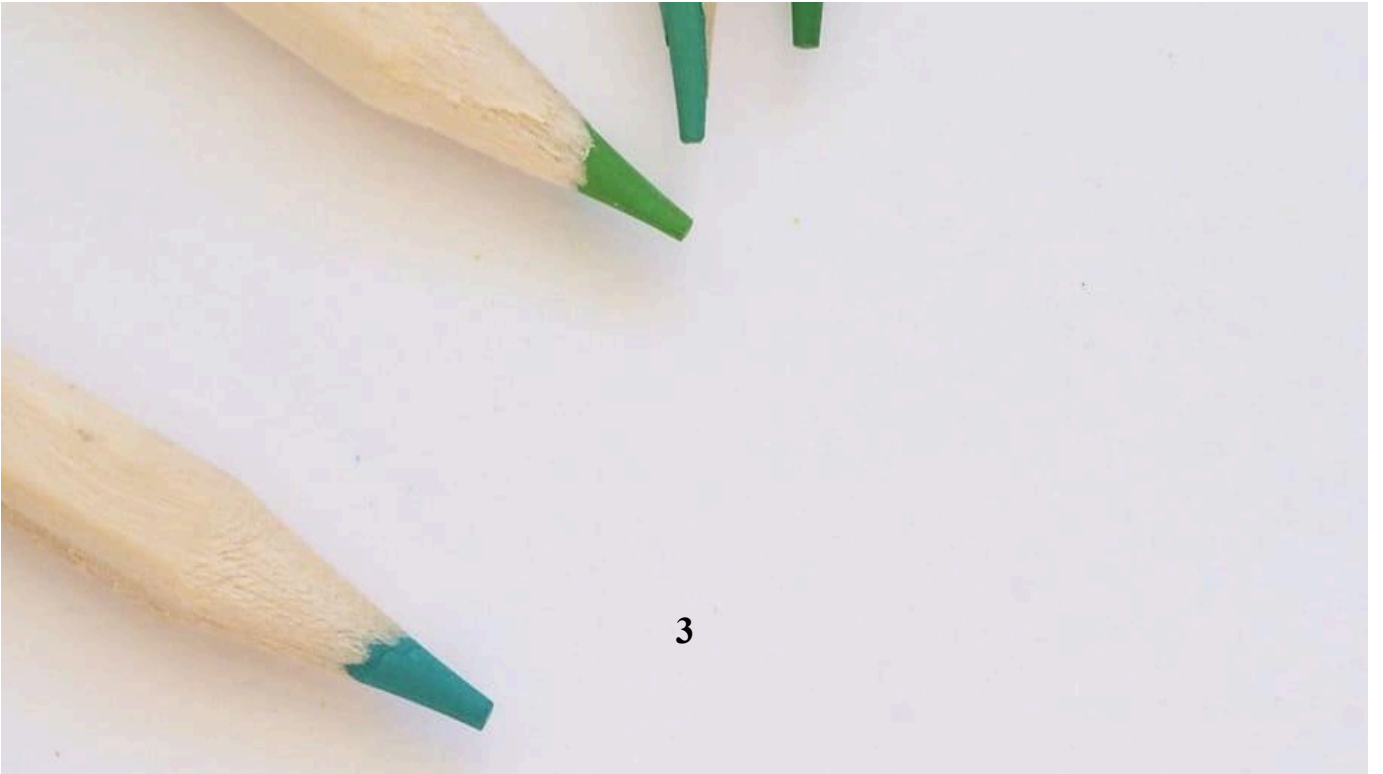
- 1- كيف تصنف الأنواع المختلفة من المخلوقات الحية في مجموعات ؟
- 2- ما أهم التراكيب الموجودة في النباتات ؟

*** المهارات الاساسية للفصل الأول :-**

- 1- تعداد الممالك الست في المخلوقات الحية مع رسم مخطط مبسط لإحدى الممالك .
- 2- تعداد أقسام النبات في المملكة النباتية .
- 3- المقارنة بين الفطريات والنباتات .
- 4- تعداد المواد الأساسية لعملية البناء الضوئي .

*** الفكرة العامة**

فيم تتشابه المخلوقات الحية ؟ وكيف تصنف ؟



الفصل الأول الدرس الأول (تصنيف المخلوقات الحية)

التاريخ : / / 1446 هـ

ملخص الدرس

البرمائيات والبكتريا الطلائعيات والفيروسات	مملكة النباتات والفطريات	المملكة الحيوانية

مطوية ص 35



.....



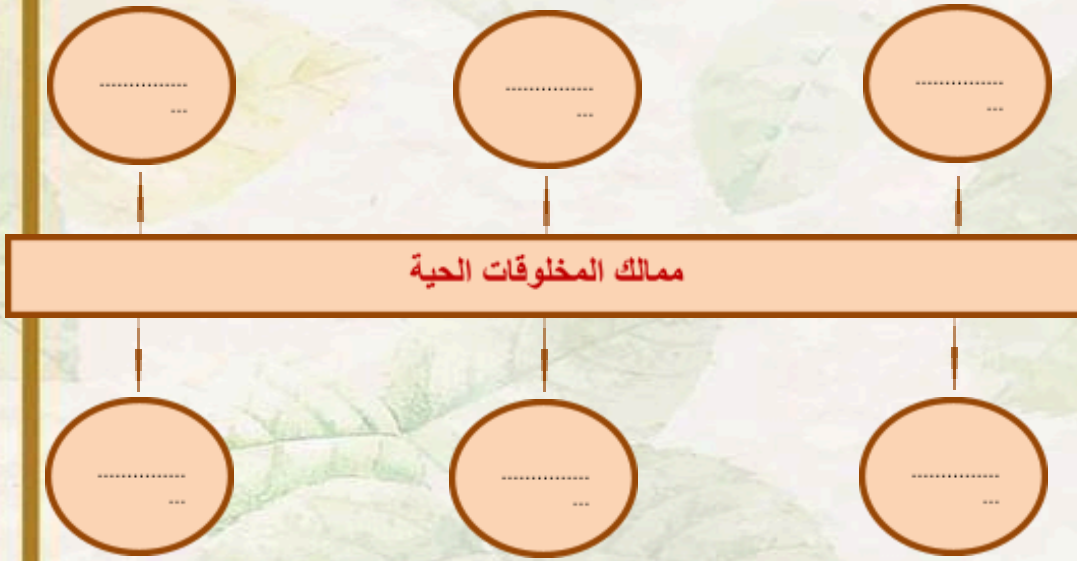
.....

* ملاحظات المعلم / ة

الدرس الأول (تصنيف المخلوقات الحية)

التاريخ : / / 1446هـ

أ - نكمل الخريطة التالية :-



ب - نختار الاجابة الصحيحة فيما يلي ؟

- 1- علم تقسيم المخلوقات الحية إلى مجموعات (المملكة , التصنيف , النوع)
- 2- أصغر مستوى من مستويات التصنيف (النوع – جنس – رتبة)
- 3- نباتات تحتوي على أنابيب ناقلة في الجسم النبات (فقارية , وعائية , لا وعائية)
- 4- مخلوقات حية وحيدة الخلية وليس لها نواة (البكتيريا , الفطريات , الطلائعيات)
- 5- لها خصائص تشبهه الحيوانات وتشبه النباتات (الفيروسات , الطلائعيات , النباتات)
- 6- لا يمكن تصنيفها ضمن الممالك الست (البدائيات , البكتيريا , الفيروسات)

تابع الدرس الأول (تصنيف المخلوقات الحية)

التاريخ : / / 1446 هـ

أ – هل العبارات التالية صحيحة أم خاطئة :-

- 1- النباتات اللاوعائية ليس لها نظام أوعية ناقلة ()
- 2- للبكتريا أنواع ضارة وأخرى مفيدة ()
- 3- تحتوي الخلية النباتية على جدار خلوي ()
- 4- تعد الأسماك الطائفة الأكثر شهرة في الفقاريات ()
- 5- تعيش الحيوانات في أقسى ظروف البيئة مثل الينابيع الحارة ()

ب – مثالا لكل مما يلي :-

- 1- نباتات لا بذرية
- 2- أشباه الحيوانات
- 3- حيوان له عمود فقري
- 4- نباتات لا وعائية

ج – نقارن فيما يلي بين النباتات والفطريات :-

المقارنة	النباتات	الفطريات
الحركة		

		مكان العيش
		الحصول على الغذاء

الفصل الأول الدرس الثاني (النباتات)

التاريخ : / / 1446 هـ

ملخص الدرس

الفكرة الرئيسية	ماذا تعلمت
نباتات وعائية ولا وعائية	
الجزور والسيقان	
البناء الضوئي	

مطوية ص-47



* ملاحظات المعلم / ة

.....

.....

الدرس الثاني (النباتات)

التاريخ : / / 1446 هـ

أ – نصل العمود (أ) بما يناسبه من العمود (ب) :

(أ)		(ب)
1- يدخل غاز ثاني أكسيد الكربون الورقة عن طريق	عملية انتاج الغذاء في النبات
2- البناء الضوئي	خلايا تكاثرية تنتج نبات جديد
3- النتج	نقل السكر لباقي أجزاء النبات
4- الأبواغ	الخشب
5- مهمة اللحاء	الثغور
6- يوجد داخل ساق النبات	فقدان الماء في النبات من الثغور

ب – مثلاً لكل مما يلي :-

- 1- الجذور
- 2- الساق
- 3- الأوراق

(ج) مواد الاساسية لعملية البناء الضوئي ؟

- 1-
- 2-
- 3-

الوحدة الاولى (تنوع الحياة)
الفصل الثاني (الآباء والأبناء)

الدروس :-

- 1- كيف تتكاثر المخلوقات الحية .
- 2- كيف تنمو وتتغير المخلوقات الحية في حياتها .

*** المهارات الاساسية للفصل الثاني :-**

- 1- المقارنة بين نوعي التكاثر في المخلوقات الحية مع التمثيل .
- 2- ترتيب مجموعة من الصور لتوضيح التحول الكامل والتحول الناقص .
- 3- التمييز بين الأخصاب الخارجي والاحصاب الداخلي
- 4- الإشارة إلى الجزء الأنثوي والذكري في الزهرة على رسم وبيان أهميتها .

*** الفكرة العامة**

- كيف تتكاثر المخلوقات الحية ؟ وكيف تتغير ؟

الفصل الثاني الدرس الاول (التكاثر)

التاريخ : / / 1446 هـ

ملخص الدرس

	التكاثر
	التكاثر اللاجنسي
	التكاثر الجنسي

مطوية ص-63



● ملاحظات المعلم / ة

الفصل الثاني الدرس الأول (التكاثر)

التاريخ : / / 1446 هـ

أ) ما المصطلح العلمي المناسب للعبارات التالية :-

(.....) إنتاج مخلوق حي جديد من خلية جنسية .

(.....) اتحاد مشيج مذكر من الأب مع مشيج مؤنث من الأم .

ب – نكمل الناقص في الجدول التالي :-

وجه المقارنة	التكاثر الجنسي	التكاثر اللاجنسي
التعريف		
الصفات		
مثال		

الاجابة الصحيحة فيما يلي :-

- 1- جزء من نبات الفراولة يمكنه انتاج نبات جديد من دون البذور . (الساق الجارية , الجذور , الأوراق)
- 2- انشطار الخلية الواحدة إلى خليتين (التبرعم , الانقسام , الاخصاب)
- 3- بعض الحيوانات تتكاثر لا جنسياً مثل (الأسد , الحصان , قنفذ البحر)

تابع الدرس الاول (التكاثر)

التاريخ : / / 1446 هـ

أ – نصل الصورة بنوع التكاثر المناسب :-

تكاثر جنسي



التبرعم



الانقسام



التكاثر الخضري



ج

ب – هل العبارات التالية صحيحة أم خاطئة :-

- 1- إحدى طرق التكاثر الجنسي التبرعم ()
- 2- التكاثر الجنسي يساعد على تحسين صفات المخلوقات الحية ()
- 3- نوع التكاثر الموجود في الهيدرا هو الانقسام ()
- 4- ينتج عن الاخصاب خلية تحمل المادة الوراثية للأبوين ()

الفصل الثاني الدرس الثاني (دورات الحياة)

التاريخ : / / 1446 هـ

ملخص الدرس

	التحول
	الاخصاب الداخلي والخارجي
	دورة حياة النبات الزهري

مطوية ص 75



* ملاحظات المعلم / ة

.....

.....

الدرس الثاني (دورات الحياة)

التاريخ : / / 1446 هـ

أ - نحدد بالألوان الإجابة الصحيحة :-

1- سلسلة من مراحل النمو المميزة والمختلفة عن بعضها .

التلقيح

الإخصاب

التحول

2- مسحوق أصفر يحوي خلايا جنسية ذكورية .

الكريهة

حبوب اللقاح

السداة

3- وسائل تلقيح مختلفة للنبات .

التلقيح

الإخصاب

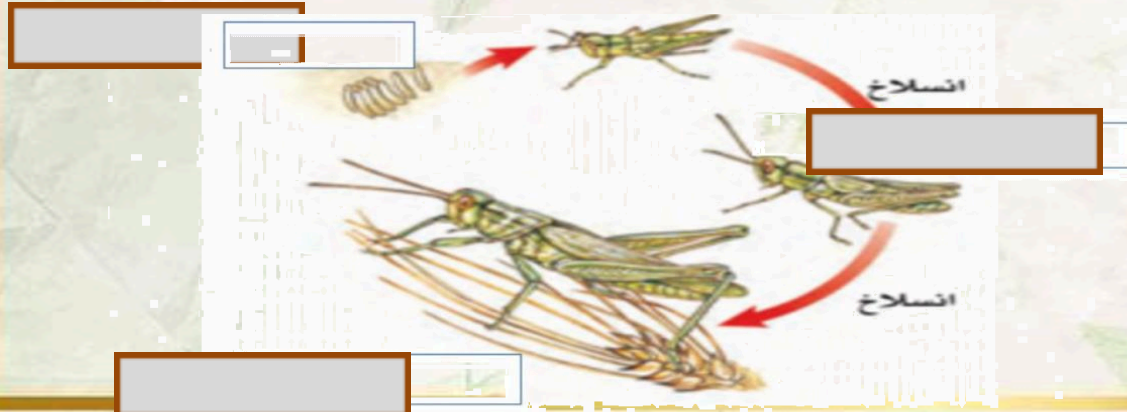
التحول

ب - نرتب الصور بحيث نحصل على الترتيب الصحيح للتحول الكامل :-



.....

ج - التحول الناقص في دورة حياة الجراد كما يلي , الاستعانة بالكلمات التالية:-
(جرادة بالغة , بيض , الحورية) نكمل الناقص



تابع الدرس الثاني (دورة الحياة)

التاريخ : / / 1446 هـ

أ - نصل العمود (أ) بما يناسبه من العمود (ب) :

(أ)		(ب)
1- الأخصاب الخارجي	يحدث في نفس الزهرة من الجزء الذكري لأنثوي فيها
2- الكريلة	تتميز بألوانها الجميلة
3- التلقيح الذاتي	عملية اندماج المشيج المذكر مع المشيج المؤنث خارج جسم الأنثى
4- السبلات	هي الجزء الأنثوي في الزهري

ب (على الصورة التالية نحدد أجزاء الزهرة :-



ج (تتكاثر المخلوقات الحية ؟



الوحدة الثانية (الأنظمة البيئية)

الفصل الثالث (التفاعلات في الانظمة البيئية)

الدروس :-

- 1- كيف تتفاعل المخلوقات الحية والغير حية من النظام البيئي ؟
- 2- كيف يساعد التكيف المخلوقات الحية على البقاء في بيئاتها .
- 3- كيف تؤثر التغيرات في النظام البيئي

* المهارات الاساسية للفصل الثالث :-

- 1- توضيح كيف تتنافس الجماعات الحيوية وتأثير الموارد في استمرار بقائها .
- 2- تحديد نوع العلاقة (تكافل – تعايش – تطفل) بين المخلوقات الحية .
- 3- التمثيل لبعض التكيفات التركيبية والسلوكية عند المخلوقات الحية .

* الفكرة العامة

* كيف تتفاعل المخلوقات الحية معاً ؟

الفصل الثالث الدرس الاول (العلاقات الأنظمة البيئية)

التاريخ : / / 1446 هـ

ملخص الدرس

علاقة التكافل	الإطار البيئي	التنافس والعوامل المحددة

مطوية ص 93



*ملاحظات المعلم / ة

.....

.....

الدرس الأول (العلاقات في الانظمة البيئية)

التاريخ : / / 1446 هـ

أ - ما المصطلح العلمي المناسب :

- (.....) مكان يعيش فيه المخلوق الحي ويحصل منه على الغذاء
(.....) عنصر يتحكم في معدل نمو الجماعات الحيوية
(.....) المخلوقات الحية والأشياء غير الحية وتفاعلاتها مع بعض

ب - نختار الإجابة الصحيحة :

1- أقصى عدد من أفراد المجموعة الحيوية الذي يمكن للنظام البيئي دعمه .

البيئة

السعة التحميلية

الموطن

2- علاقة تسبب الضرر لأحد أطراف المخلوقات .

تبادل منفعة

التعايش

التطفل

3- جميع أفراد النوع الواحد التي تعيش في نظام بيئي .

الجماعة الحيوية

التكافل

النظام البيئي

4- تبادل المنفعة والتعايش مثلاً على علاق .

التنافس

التطفل

التكافل

تابع الدرس الأول (العلاقات في الانظمة البيئية)

التاريخ : / / 1446 هـ

أ - نحدد نوع العلاقة بين المخلوقات الحية فيما يلي :

سمك القرش والريمورا

الدودة الشريطية
في الانسان

النمل وشجرة الأكاسيا

ب - نصل العمود (أ) بما يناسبه من العمود (ب) :

(أ)		(ب)
1- التعايش	علاقة بين مخلوقين تسبب الضرر لأحدهما
2- التطفل	علاقة ممتدة بين نوعين من المخلوقات أحدهما يستفيد ولا يسبب الضرر للثاني
3- تبادل المنفعة	علاقة تعاونية تنشأ بين مخلوقين يستفيد كل منهما من الآخر

الدرس الثاني (التكيف والبقاء)

التاريخ : / / 1446 هـ

ملخص الدرس

التكيفات السلوكية	التكيفات التركيبية	الفكرة الرئيسية
		ماذا تعلمت

مطوية ص 105



* ملاحظات المعلم / ة

.....

.....

أ) نكمل :-



ب – نختار من الكلمات التالية ما يناسب العبارات :

تكيف تركيبى

المحاكاة

نبات مائي

التشابه

الرخويات

1- لنبات الزنبق ثغور على سطح الأوراق لأن الجزء الأسفل من الورقة مغطى بالماء (.....)

2- تغير الأفعى الملك لونها حيث تشبه ألوان الأفعى المرجانية (.....)

3- يملك الجمل خف مسطح يساعده على السير في الصحراء (.....)

4- يتغير لون فرو الثعلب القطبي بحيث يتمكن من الاختباء وسط الثلج (.....)

5- تشبه أفعى أم جنيب شكلها ولونها لشكل رمال الصحراء (.....)

الوحدة الثانية (الأنظمة البيئية)

الفصل الرابع (الدورات والتغيرات في الانظمة البيئية)

الدروس :-

- 1- كيف تدور المواد الاساسية اللازمة للحياة في النظام البيئي ؟
- 2- كيف تغير الاحداث الطبيعية والأنسان النظام البيئي .

* المهارات الاساسية للفصل الثالث :-

- 1- رسم تخطيطي مبسط لأحدى الدورات (ماء , كربون , نيتروجين) .
- 2- استنتاج الاسباب المؤدية إلى تغير النظام البيئي .
- 3- تسمية حيوانات منقرضة او مهددة بالانقراض .

* الفكرة العامة

* كيف تتغير الأنظمة البيئية ؟

.....

الفصل الرابع الدرس الاول (الدورات في الأنظمة البيئية)

التاريخ : / / 1446 هـ

ملخص الدرس

الدورات في الأنظمة البيئية		
دورة النتروجين	دورة الكربون	دورة الماء

مطوية ص 123



* ملاحظات المعلم / ة

.....

.....

الدرس الاول (الدوران في الانظمة البيئية)

التاريخ : / / 1446 هـ

أ) نختار الإجابة الصحيحة فيما يلي :-

1- تحول المادة من الحالة الغازية للحالة السائلة :

الهطول

التبخر

التكثف

2- خليط من بقايا مخلوقات حية - و أجسامها بعد موتها :

الدبال

الموارد

الصخور

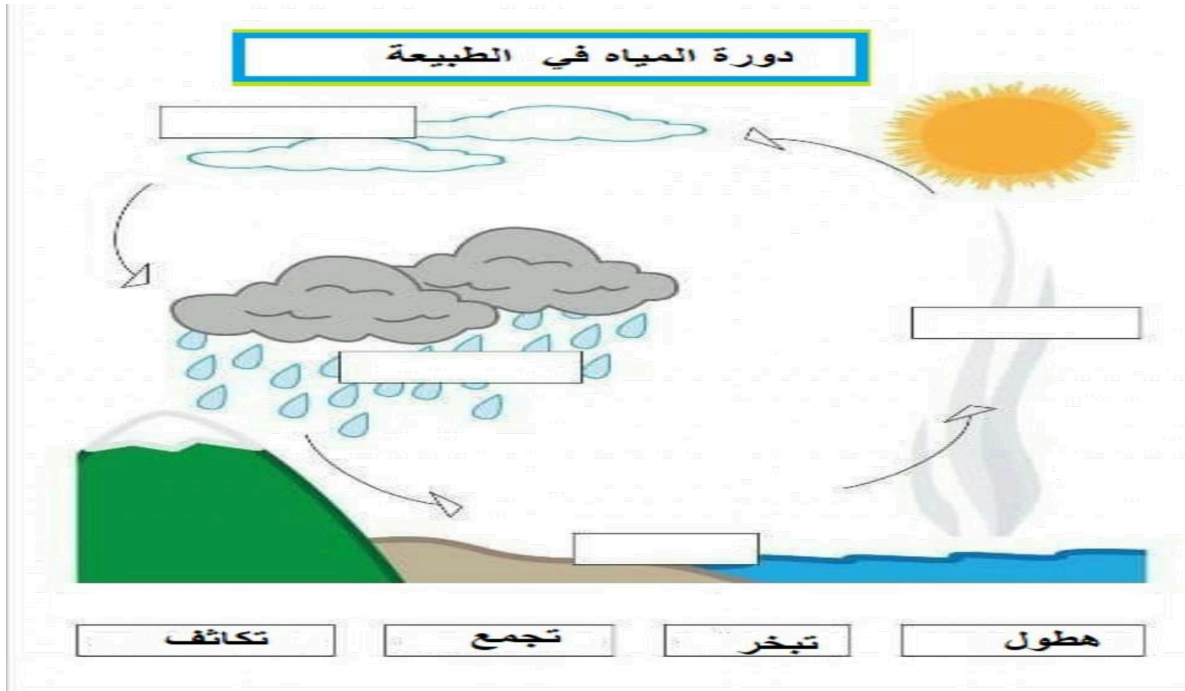
3- المياه المختزنة ضمن مسامات الصخور والترربة هي المياه :

الجارية

الجوفية

السطحية

ب – على الرسم التالي نكمل بيانات دورة الماء في الطبيعة :



الدرس الثاني (التغيرات في الأنظمة البيئية)

التاريخ : / / 1446 هـ

ملخص الدرس

		التغيرات في النظام البيئي
		الانقراض
		التعاقب الأولي التعاقب الثانوي

مطوية ص 135



.....



.....

* ملاحظات المعلم / ة

الدرس الثاني (التغيرات في الانظمة البيئية)

التاريخ : / / 1446 هـ

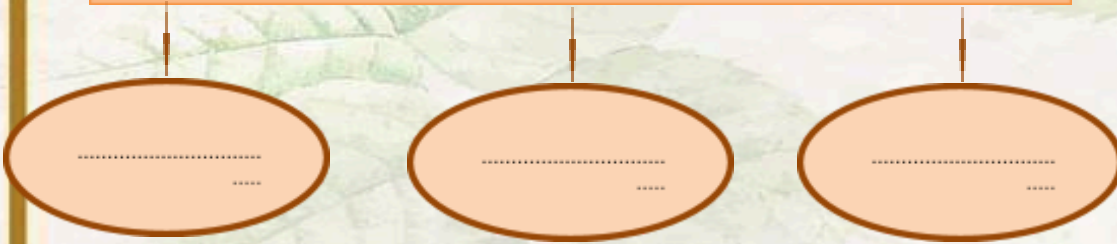
مقصود بالتعاقب :-



(أ)

ب - نكمل الخريطة التالية : -

الأسباب المؤدية إلى تغير النظام البيئي



ج - مثلاً لكل مما يلي :-

1- احداث طبيعية تغير النظام البيئي

2- حيوان مهدد بالانقراض

3- تغير يحدثه الإنسان

3- حيوان منقرض

تابع الدرس الثاني (التغيرات في الانظمة البيئية)

التاريخ : / / 1446 هـ

(أ) هل العبارات التالية صحيحة أم خاطئة :-

- 1- يبدأ التعاقب الثانوي أسرع من التعاقب الاولي (.....)
- 2- بداية تكون النظام البيئي كانت من الانواع الرائدة (.....)
- 3- جميع الانظمة البيئية في حالة تغير دائم (.....)
- 4- تتشكل الغابة باجتماع أعداد كبيرة من الاشجار (.....)

(ب) نصل العمود (أ) بما يناسبه من العمود (ب) :

(أ)		(ب)
1- مجتمع الرواد الحيوي	بدء تكون مجتمع جديد بدل مجتمع قائم قبله
2- التعاقب الثانوي	المرحلة الأخيرة من التعاقب وتتمثل بالغابة
3- مجتمع الذروة	مخلوقات حية مكونة من الاشنات وبعض النبات
4- الأنواع الرائدة	اجتماع الانواع الرائدة مع المخلوقات الحية الدقيقة