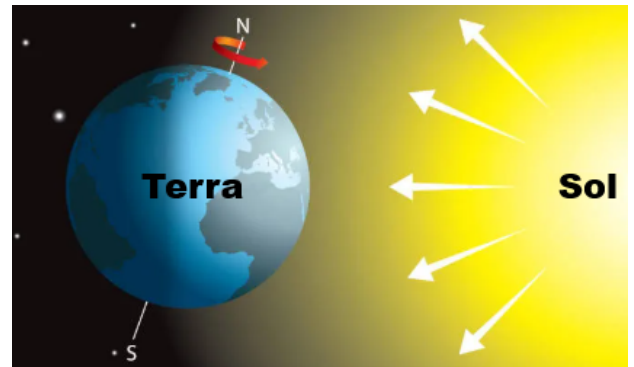


ESCOLA: _____
Prof.: _____
Nome: _____

1	(A)	(B)	(C)	(D)
2	(A)	(B)	(C)	(D)
3	(A)	(B)	(C)	(D)
4	(A)	(B)	(C)	(D)
5	(A)	(B)	(C)	(D)
6	(A)	(B)	(C)	(D)
7	(A)	(B)	(C)	(D)
8	(A)	(B)	(C)	(D)
9	(A)	(B)	(C)	(D)
10	(A)	(B)	(C)	(D)
11	(A)	(B)	(C)	(D)
12	(A)	(B)	(C)	(D)



Disponível em: <<https://bit.ly/3nkYbPT>>. Acesso em: 12 jan. 2022. Adaptado para fins didáticos.

O movimento representado nessa imagem é responsável pela ocorrência

- A) dos dias e noites.
- B) dos anos bissextos.
- C) das quatro estações.
- D) das fases da Lua.

D Questão 

Leia o texto abaixo.

A poliomielite, também chamada de pólio ou paralisia infantil, é uma doença contagiosa aguda[...] que pode infectar crianças e adultos por meio do contato direto com fezes ou com secreções eliminadas pela boca das pessoas infectadas e provocar ou não paralisia. Nos casos graves, em que acontecem as paralisias musculares, os membros inferiores são os mais atingidos. [...]

A falta de saneamento, as más condições habitacionais e a higiene pessoal precária constituem fatores que favorecem a transmissão [...].


Disponível em: <<https://bit.ly/3GICZAr>>. Acesso em: 11 jan. 2022. Fragmento.

A doença contagiosa descrita nesse texto é causada por um tipo de

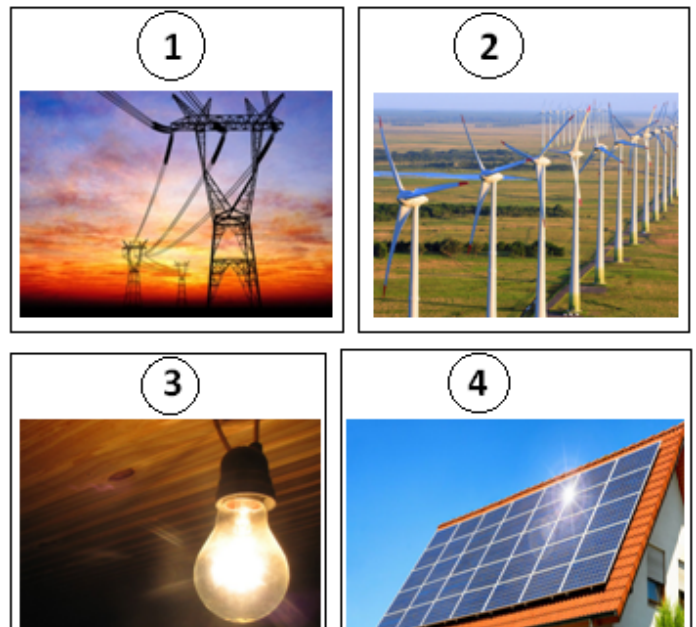
- A) bactéria.
- B) protozoário.
- C) verme.
- D) vírus.

D Questão 

Observe o movimento, realizado pela Terra, representado pela seta na imagem a seguir.

D Questão 

Observe, na imagem abaixo, algumas representações de tipos de energia.



1 - Disponível em: <<https://bit.ly/326dmVu>>. Acesso em: 13 jan.2022.

Adaptado para fins didáticos.

2 - Disponível em: <<https://bit.ly/3fuTBtS>>. Acesso em: 13 jan.2022. Adaptado para fins didáticos.

3 - Disponível em: <<https://bit.ly/3rnjyBf>>. Acesso em: 13 jan. 2022. Adaptado para fins didáticos.

4 - Disponível em: <<https://bit.ly/3nvJ8mw>>. Acesso em: 13 jan.2022.

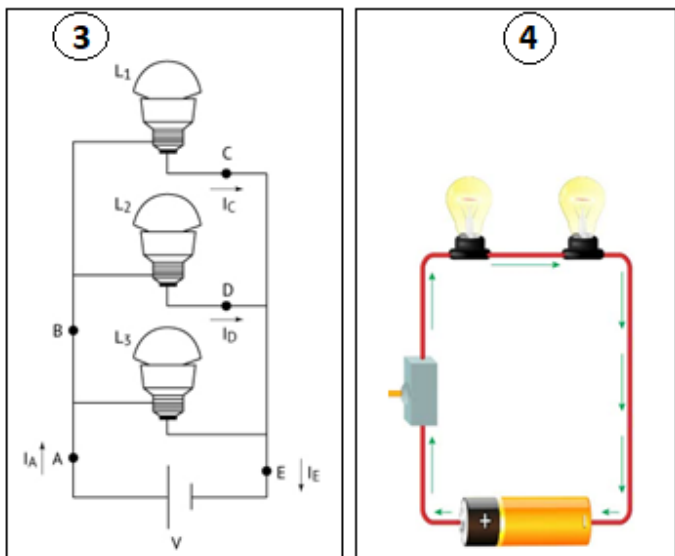
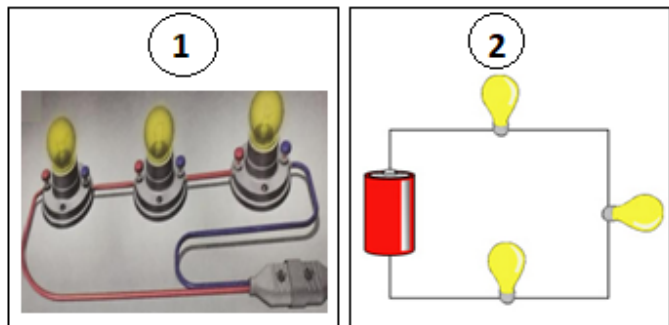
Adaptado para fins didáticos.

Nessas imagens, a energia eólica está apresentada pelo número

- A) 1. B) 2. C) 3. D) 4

D **Questão**

Observe, representado nos circuitos abaixo, exemplos de associações entre lâmpadas.



1 - Disponível em: <<https://bit.ly/3FqcVD1>>. Acesso em: 13 jan. 2022.

2 - Disponível em: <<https://bit.ly/3zUu9r7>>. Acesso em: 13 jan. 2022.

3 - Disponível em: <<https://bit.ly/3K9b6hj>>. Acesso em: 13 jan. 2022. Adaptado para fins didáticos.

4 - Disponível em: <<https://bit.ly/34PUbjV>>. Acesso em: 13 jan. 2022. Adaptado para fins didáticos.

Em qual desses circuitos, as lâmpadas estão associadas em paralelo?

- A) 1. B) 2. C) 3. D) 4

D **Questão**

Durante o movimento de revolução da Lua ao redor da Terra, o satélite natural fica posicionado em um ponto, de modo que, a face que recebe a luz solar não fica voltada para a Terra. Esse ponto representa uma das fases lunares.

Qual é a fase da Lua que possui essas características?

- A) Cheia.
B) Crescente.
C) Minguante.

D) Nova.

D **Questão**

Observe os aparelhos apresentados nas imagens abaixo.



1 - Disponível em: <<https://bit.ly/3KiSnQM>>. Acesso em: 14 jan.2022. Adaptado para fins didáticos.

2 - Disponível em: <<https://bit.ly/3nsmg7k>>. Acesso em: 14 jan.2022. Adaptado para fins didáticos.

3 - Disponível em: <<https://bit.ly/324vv6g>>. Acesso em: 14 jan.2022. Adaptado para fins didáticos.

4 - Disponível em: <<https://bit.ly/3A5jiky>>. Acesso em: 14 jan. 2022. Adaptado para fins didáticos.

Qual desses aparelhos transforma energia elétrica em mecânica?

- A) 1. B) 2. C) 3. D) 4.

D **Questão**

Leia o texto abaixo sobre um tipo de fonte de energia.

[...] também chamada atômica, é obtida a partir da fissão [...] do átomo de urânio enriquecido, liberando uma grande quantidade de energia. Os primeiros resultados da divisão do átomo de metais pesados, como o urânio e o plutônio, foram obtidos em 1938. A princípio, a energia liberada pela fissão [...] foi utilizada para objetivos militares. [...]

Disponível em: <<https://bit.ly/3rp28UI>>. Acesso em: 14 jan. 2022. Fragmento.

Qual é o tipo de fonte de energia tratada nesse texto?

- A) Eólica.

- B) Hídrica.
- C) Nuclear.
- D) Química.

D Questão

Leia o texto abaixo.

A puberdade é a etapa durante a qual a pessoa alcança sua capacidade reprodutora total e desenvolve as características adultas próprias daquele sexo. Em meninos, a puberdade ocorre, geralmente, entre 10 e 14 anos. No entanto, é perfeitamente normal que possa ter início aos nove anos ou que se prolongue até os 16. [...]

O desenvolvimento sexual ocorre de acordo com uma sequência definida:

- Aumento do tamanho do escroto e dos testículos
- Alongamento do pênis [...]
- Aumento das vesículas seminais e da glândula da próstata
- Crescimento de pelos pubianos
- Crescimento de pelos na face e nas axilas (aproximadamente dois anos depois que o crescimento de pelos pubianos tem início)
- A ejaculação torna-se possível (geralmente em meados da adolescência, entre os 12½ e 14anos de idade) [...].

Disponível em: <<https://msdmnls.co/3zPHkQ>>. Acesso em: 12 jan. 2022. Fragmento.

As modificações no corpo, descritas nesse texto, são resultado da ação do sistema

- A) cardiovascular.
- B) endócrino.
- C) imunológico.
- D) nervoso.

D Questão

Observe a imagem abaixo.



Disponível em: <<https://bit.ly/34LiEq>>. Acesso em: 14 jan. 2022. Adaptado para fins didáticos.

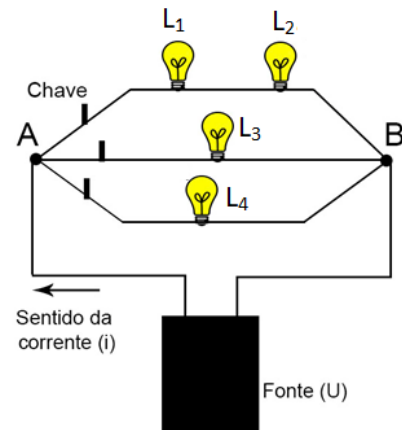
As placas representadas nessa imagem transformam energia solar em energia

- A) cinética.

- B) elétrica.
- C) nuclear.
- D) química.

D Questão

Observe a associação de lâmpadas representada no circuito elétrico abaixo.



Disponível em: <<https://bit.ly/3Fvzug6>>. Acesso em: 14 jan. 2022. Adaptado para fins didáticos.

Quais lâmpadas, nesse circuito, estão associadas em série?

- A) L₃ com L₄.
- B) L₃ com L₂.
- C) L₁ com L₄.
- D) L₁ com L₂.

D Questão

Leia o texto abaixo.

[...] A catapora, também chamada de varicela, é uma doença infecciosa [...] que é altamente contagiosa. Essa doença é mais comum de acontecer em crianças que não tomaram a vacina ou não completaram o esquema vacinal. [...]

O sintoma mais característico da catapora é o aparecimento de bolinhas vermelhas por todo o corpo, que podem conter líquido e que coçam bastante. Além disso, pode haver febre, cansaço, mal-estar geral e falta de apetite. [...]

Disponível em: <<https://bit.ly/3GLcVg>>. Acesso em: 11 jan. 2022. Adaptado para fins didáticos.

Os sintomas descritos nesse texto são característicos de uma infecção causada por

- A) vírus.
- B) protozoário.
- C) fungo.
- D) bactéria.

D Questão

A invenção do motor elétrico causou impactos na sociedade do século XIX. Esse novo tipo de motor foi fundamental na Segunda Revolução Industrial, seu funcionamento se baseia na conversão de energia elétrica em outra forma de energia.

Esse tipo de motor funciona transformando energia elétrica, principalmente, em

- A) térmica.

- B) potencial química.
- C) potencial gravitacional.
- D) cinética.