

## SPHZ-B2.2 BALI FREEDAY RETREAT 5D4N (FD)

เดินทางด้วยสายการบิน THAI AIR ASIA

วันที่	โปรแกรมท่องเที่ยว	เช้า	เที่ยง	เย็น	โรงแรม
1	กรุงเทพฯ – อนุสาวรีย์มหาการตะ – สวนพระวิษณุ – วิหารอุลูวาตู – ชายหาดจิมบาลัน		☺☺☺	☺☺☺	AKMANI HOTEL LEGIAN, ROYAL DARMO YOGJA หรือเทียบเท่า
2	<b>Option A: Free &amp; Easy (อิสระไม่มีรถและไกด์บริการ)</b> <b>Option B: เเดนพาชาร์ – ยอร์กยาคารต้า – มหาเจดีย์บุโรพุทโร</b> – วัดปะวน – วัดเมนดุก – วัดพรามนันต์ ย่านมาลิโอโบโร (B/L/D)	☺☺☺			AKMANI HOTEL LEGIAN, หรือเทียบเท่า ROYAL DARMO YOGJA, หรือเทียบเท่า
3	<b>Option A: Free &amp; Easy (อิสระไม่มีรถและไกด์บริการ)</b> <b>Option B: ยอร์กยาคารต้า – เเดนพาชาร์ – ทานาลอก</b> (B/L/D)	☺☺☺			AKMANI HOTEL LEGIAN, หรือเทียบเท่า
4	วัดเบซาเกย์ – เทือกเขา Kintamani – วิหารศักดีสิทธ์ เกมกัคศิริงค์	☺☺☺	☺☺☺	☺☺☺	AKMANI HOTEL LEGIAN, หรือเทียบเท่า
5	ช็อบบิ่งของทีระลิก – สนามบิน – ดอนเมือง	☺☺☺			

อัตราค่าบริการห้องพักละ 2-3 ท่าน

**\*\*สำหรับหนังสือเดินทางต่างชาติเก็บเพิ่ม 1,000 บาท\*\***

(เป็นข้อตกลงในการคิดเรทราคาชาวต่างชาติจากประเทศปลายทาง)

วันที่เดินทาง	ผู้ใหญ่ ราคาท่านละ		การกอายุ ต่ำกว่า 2 ปี	พักเดี่ยว
	FREEDAY Option A	FULLBOARD OPTION B		
วันที่ 10-14 กันยายน 2568	24,999	33,999	3,900.-	4,900.-
วันที่ 17-21 กันยายน 2568	24,999	33,999	3,900.-	4,900.-
วันที่ 24-28 กันยายน 2568	23,999	32,999	3,900.-	4,900.-
วันที่ 01-05 ตุลาคม 2568	23,999 <b>19,999</b>	32,999 <b>28,999</b>	3,900.-	4,900.-
วันที่ 09-13 ตุลาคม 2568 (วันหยุดยาว)	25,999 <b>19,999</b>	34,999 <b>28,999</b>	3,900.-	4,900.-

เด็กอายุ 2-11 ปี พักห้อง TWN/DBL เป็นท่านที่ 2 ในห้อง

เด็กอายุ 2-11 ปี พักห้อง TWN/DBL (เด็กไม่มีเตียง) เป็นท่านที่ 3 ในห้อง

เด็กอายุ 2-11 ปี พักห้อง TRP (เด็กมีเตียง) แบบเสริมเตียง

มีตัวเครื่องบินแล้วจอยแลนด์

ราคาเท่าผู้ใหญ่

ลดราคา 1,000 บาท

ลดราคา 500 บาท

ลดราคา 9,000 บาท

**เงื่อนไขการจอง มัดจำท่านละ 10,000 บาท**

**ช่วงเทศกาลท่านละ 15,000 บาท**

**วันแรก** กรุงเทพฯ – อนุสาวรีย์มหาภารตะ – สวนพระวิษณุ – วิหารอุลวาทู  
– ชายหาดจิมบาลัน (L/D)

**03.00 น.** คณะพร้อมกันที่สนามบินดอนเมือง อาคารระหว่างประเทศ อาคาร 1 ROW 2 ประตู 1 สายการบิน AIR ASIA (FD) โดยมีเจ้าหน้าที่ของบริษัทฯคอยต้อนรับและอำนวยความสะดวกในการเช็คอินเอกสารและสัมภาระ

**ไม่รวมค่าธรรมเนียมทิปไกด์ท้องถิ่น+ค่าทิปคนขับรถ และค่าทัวร์ส่วนตัวเหลือ ท่านละ 1,800 บาท  
ชำระที่สนามบิน**

**06.15 น.** นำท่านบินลัดฟ้าสู่ “เกาะสวรรค์บาห์ลี” ประเทศอินโดนีเซีย เที่ยวบินที่ FD396  
(ไม่มีอาหารและเครื่องดื่มบริการบนเครื่อง)

**RE-CHECK** เอกสารสำหรับใช้เดินทางเข้าบาห์ลี

1. พาสปอร์ตที่มีอายุเหลือมากกว่า 6 เดือน ณ วันที่เดินทาง

**11.30 น.** เดินทางถึงสนามบินนุราลัย เกาะบาห์ลี เมืองเดนพาซาร์ เมืองเอกของเกาะบาห์ลี หลังผ่านการตรวจคนเข้าเมืองแล้วต้อนรับท่านด้วยพวงมาลัยดอกไม้หอมโดยสาวสวยชาวบาห์ลีที่สนามบิน

กลางวัน ☀️ รับประทานอาหารกลางวัน ณ ภัตตาคาร



นำท่านเดินทางผ่านประตูเทพเจ้าเข้าสู่ตัวเมือง **ชมอนุสาวรีย์มหาภารตะ** สัญลักษณ์ของเกาะบาห์ลี, ผ่านชมอนุสาวรีย์ บิมา เทพเจ้าแห่งท้องทะเล ย่าน Kartika Plaza หลังจากนั้นเดินทางเข้าชม อนุสาวรีย์มหาภารตะ **Garuda Wisnu Kencana Cultural Park** สวนพระวิษณุ อนุสาวรีย์ขนาดใหญ่ครึ่งตัว จำลองมาจากรูปสลักการะของพระวิษณุ พระผู้ปกป้องโลก เป็นรูปปั้นพระวิษณุ(พระนารายณ์) 1 ใน 3 เทพเจ้าสูงสุดของชาวฮินดู ขึ้นนครุต (นกออินทรีย์) เทพกา รูด้า เทพเจ้าแห่งอิสรเสรีภาพของชาวฮินดู ซึ่ง

เป็นพาหนะของพระองค์ มีความสูง 150 เมตร กว้าง 64 เมตร ขนาดน้ำหนัก 4,000 ตัน สวนวิษณุแห่งนี้ มีความกว้างโดยประมาณ 240 ไร่ และสถานที่แห่งนี้ยังใช้จัดแสดงโชว์ วัฒนธรรมบาห์ลี เช่น ระบายารองไว้ต้อนรับแขกบ้าน แขกเมืองอีกด้วย

จากนั้นเดินทางไปชมความงดงามของ **วิหารอุลวาทู** ที่ตั้งอยู่บนหน้าผาสูงเหนือมหาสมุทรอินเดีย พร้อมชมวิวทิวทัศน์ที่งดงามอีกมุมหนึ่งของเกาะบาห์ลี ชมวิหารหนูมาน ลิงมากมายที่มาชุมนุมกันที่วิหาร (กรุณาระวังแวนตา, ปากกา, หมวก ด้วย ห้ามลูบหัวลิงโดยเด็ดขาด)

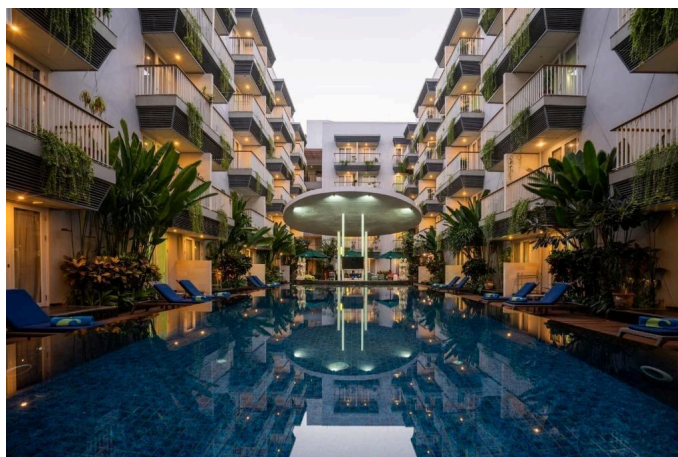
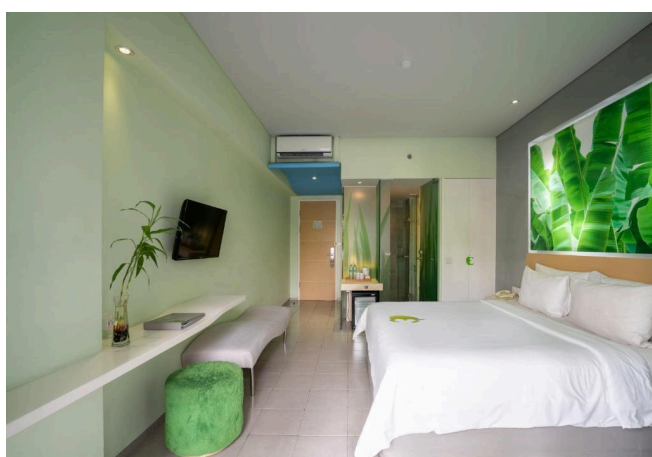
ค่ำ ☀️ รับประทานอาหารค่ำ ณ ภัตตาคารแบบบาห์ลีดั้งเดิม ณ ชายหาดจิมบาลัน **พิเศษ!!เมนูกุ้งย่าง**

SPHZ-B2.2 BALI\_FREEDAY\_RETREAT\_5D4N(FD)\_06-10\_JUN\_25\_ทัวร์มาหลี่ ฟรีเดย์

**ราคาขอสก์ท้องถิ่น** พร้อมชมบรรยากาศงดงามริมทะเลพระอาทิตย์ลับขอบฟ้าริมมหาสมุทรและดนตรี  
บรรเลงตามชายฝั่ง (LOCAL MENU)



จากนั้นนำท่านเข้าสู่ที่พัก KUTA BEACH LEGIAN/EDEN KUTA HOTEL / IXORA KUTA CENTER หรือ  
เทียบเท่าระดับ 4 ดาว



**วันที่สอง** เลือกเที่ยวตาม Option ที่ต้องการ

Option A: Free & Easy A (อิสระไม่มีรถและไกด์บริการ) (B/-/-)

Option B : เเดนพาศาร์ - ยอร์กยาศาร์ต้า - มหาเจดีย์บุโรพุทโร - วัดปะวน - วัดเมนดุก - วัดพ  
รามนันต์ ย่านมาลีโอบโร (B/L/D)

Option A: Free & Easy A (อิสระไม่มีรถและไกด์บริการ) (B/-/-)

เช้า ๑๐ รับประทานอาหารเช้า ณ ห้องอาหารของโรงแรม

**\*\*อิสระท่องเที่ยวตามอัธยาศัย สอบถามข้อมูลการเดินทางจากหัวหน้าทัวร์\*\***

# แพคเกจเที่ยว 1 DAY TRIP AT KUTA



## Kuta Beach

ชายหาดยอดนิยมของนักท่องเที่ยว เหมาะแก่การเดินเล่นช่วงเช้าหรือเย็น มีความยาวกว่า 2.5 กม.

- เปิดฟรีตลอดทั้งวัน เหมาะกับการเดินเล่นช่วงเช้าหรือเย็น
- ชมพระอาทิตย์ตก (ช่วงเวลาแนะนำ: 17.30-18.30)
- เดินเล่น barefoot ริมน้ำ
- ถ่ายภาพแนว street photography
- เล่นน้ำทะเล

สิ่งที่ควรเตรียม

- หมวกกันแดด / แว่นกันแดด
- น้ำดื่ม (หาซื้อได้ที่ minimart ใกล้โรงแรม)
- กระเป๋าผ้าใส่ของเล็ก ๆ พกสบาย



## The Akmani Hotel Legian

ตั้งอยู่ในซอย Legian ที่เชื่อมต่อไปยัง Kuta Beach ได้ในระยะเวลาประมาณ 10-15 นาที

- โรงแรมมี rooftop pool, bar และร้านอาหาร
- สิ่งเครื่องดื่มหรืออาหาร
- ชมวิวเมืองเล็ก ๆ พร้อมสระว่ายน้ำแบบ rooftop เหมาะกับการนั่งชิลล์ช่วงเย็น
- Lobby Lounge สามารถนั่งพักผ่อน ดินเนอร์ มี wifi จากไม่แน่นอนมาก
- สามารถใช้ facility ทั้งหมดได้ฟรี เช่น สระว่ายน้ำกลางแจ้ง, ห้องออกกำลังกาย



## HQ Beach Club



- เดินจาก The Akmani ประมาณ 15-20 นาที
- ติดทะเลโดยตรง บรรยากาศดี
- ไม่มีค่าเข้า ถ้าสั่งเครื่องดื่ม/อาหาร
- มีสระน้ำ infinity, วิชชาหาด
- เวลาแนะนำ: บ่ายถึงพระอาทิตย์ตก



## Azul Beach Club (Legian)

- เดินจาก Akmani ประมาณ 10-15 นาที
- เป็น beach club สไตล์บาฮาลิโต้ ไม้ไผ่โปร่ง โล่ง เป็น
- วิชชาเล + มีที่นั่ง outdoor และ rooftop
- ไม่มีค่าเข้า ถ้าสั่งเครื่องดื่มเบา ๆ
- มีดนตรีสดบางช่วงเย็น



## Beachwalk Shopping Center

- ห้างรูติดทะเลที่เปิดโล่ง สไตล์รีสอร์ท มีสวนน้ำ
- ร้านค้าแบรนด์สากล, ร้านอาหาร, ร้านกาแฟน่านั่ง
- เหมาะกับ: เดินเล่น ดาแกออร์ ถ่ายรูป หรือหากาแฟจิบริมระเบียงวิวทะเล

สำหรับท่านที่ต้องการบริการ รถรับ-ส่ง



**Suzuki AVP**

- ✓ 4 ที่นั่ง
- ✓ English guide
- ✓ รวม tip

ราคา **4,990** บาท/คัน/วัน

**Toyota Hi-ACE**

- ✓ 13 ที่นั่ง
- ✓ English guide
- ✓ รวม tip

ราคา **6,990** บาท/คัน/วัน

ใช้รถวันละไม่เกิน 12 ชม. Limit 22.00 น.

Option B : เดนพาสาร์ – ยอร์กยาคาร์ต้า – มหาเจดีย์บุโรพุทโธ – วัดปะวน – วัดเมนดุก  
- วัดพรามนันต์ ย่านมาลีโอบโร (B/L/D)

เช้า ๑๐ รับประทานอาหารเช้า (SET BOX)

นำท่านเดินทางสู่เมือง ยอร์กยาคาร์ต้า โดยสายการบิน.....เที่ยวบินที่.....

นำท่านเดินทางสู่ มหาเจดีย์บุโรพุทโธ "BOROBUDUR" ศาสนสถานของศาสนาพุทธที่ใหญ่ที่สุดในโลก สร้างขึ้นโดยกษัตริย์แห่งราชวงศ์ไศเลนทร์ เป็นstupแบบมหายาน สันนิษฐานว่าสร้างราวคริสต์ศตวรรษที่ 7-9 หรือพุทธศักราช 1393 ตั้งอยู่ทางภาคกลางของเกาะชวา บนที่ราบเกตุ ทางฝั่งขวาใกล้กับแม่น้ำโปรโก ห่างจากยอกยาคาร์ตา ทางตะวันตกเฉียงเหนือ 40 กิโลเมตร มหาstupบุโรพุทโธ อันงดงามนั้นรังสรรค์ขึ้นด้วยความรักความศรัทธาอย่างเปี่ยมล้นต่อพระพุทธรศาสนาของชนชาวศรีวิชัย ประติมากรรมแต่ละชิ้นได้รับการจัดวางอย่างงดงามลงตัวและมีความหมายอันมีนัยถึงธรรม ธรรมชาติ หรือจักรวาล โดยสร้างขึ้นจากหินลาวามีพื้นที่โดยรวมประมาณ 55,000 ตารางเมตร รูปทรงด้านฐานเป็นสี่เหลี่ยมจัตุรัสกว้างยาวด้านละ 123 เมตร แต่ละด้านมีบันไดและซุ้มประตูขึ้นสู่มหาเจดีย์ ซึ่งมีทั้งหมด 10 ชั้น ชั้น 1-6 มีลักษณะเป็น

รูปสี่เหลี่ยม ส่วนชั้นที่ 7-10 มีลักษณะเป็นรูปทรงกลม ส่วนฐานของบุโรพุทโธ ประกอบด้วยชั้นบันไดใหญ่ 4 ชั้น กำแพงรอบฐานมีภาพสลักประมาณ 160 ภาพ เป็นภาพที่แสดงให้เห็นถึงความเป็นมนุษย์ที่ยังข้องอยู่ในกาม ผูกพันกับความสุข สนุกสนาน ความปรารถนาทางโลกอันไม่รู้จบ ส่วนนี้จัดอยู่ในชั้นกามภูมิ ในส่วนที่สอง คือส่วนบนของฐานนั้น ผนังทั้งด้านนอกด้านในมีรูปสลักเรื่องราวเกี่ยวกับพุทธประวัติและชาดกต่างๆ ประมาณ 1,460 ภาพ ในส่วนนี้ถือเป็นชั้นรูปภูมิ คือชั้นตอนที่มนุษย์หลุดพ้นจากกิเลสทางโลกมาได้ บางส่วนส่วนที่สาม คือส่วนของฐานกลมที่มีเจดีย์ทรงระฆังคว่ำ จำนวน 72 องค์ แต่ละองค์บรรจุด้วยพระพุทธรูป ตั้งเรียงรายอยู่ 3 ระดับ โอบล้อมพระเจดีย์องค์ใหญ่ซึ่งเป็นสัญลักษณ์สุดยอดของบุโรพุทโธ จำนวน 72 นั้น หากพิจารณาในทางธรรมแล้วหมายถึง รูป 18 เจตสิก 52 จิต 1 นิพพาน 1 และฐานพระเจดีย์ที่เป็นรูปบัวพลิบานนั้นบ่งบอกถึงการรู้ตื่นและเบิกบาน ส่วนพระเจดีย์องค์ใหญ่นั้นภายในไม่ได้บรรจุสิ่งใดไว้ อาจสื่อให้เห็นถึงความว่าง อันถึงที่สุดของนิพพานแล้ว ย่อมไร้ลักษณะ ไร้รูปปรอยใดๆ ในส่วนนี้ถือเป็นชั้นอรุณภูมิ ที่มนุษย์ไม่ผูกพันกับทางโลกอีกต่อไป



จากนั้นนำท่านชม [วัดปะวน \(Candi Pawon\)](#) หรือ เป็นวัดที่ได้สร้างขึ้นเป็นที่สำหรับเก็บน้ำศักดิ์สิทธิ์เพื่อชำระล้างจิตใจ

จากนั้นนำท่านชม [วัดเมนดุต \(Candi Mendut\)](#) ซึ่งถือเป็นวัดที่เก่าแก่โดยสันนิษฐานว่าสร้างในเวลาไล่เลี่ยกันกับบุโรพุทโธ

จากนั้นนำท่านชม **วัดพรามนันต์** ได้รับการยอมรับเป็นมรดกโลกจากองค์การยูเนสโก เป็นตำนานเร็นลับแห่งเทพเจ้าฮินดูทั้งสาม ชมต้นกำเนิดรามายณะและเจดีย์สามองค์ที่เรียงรายกันอย่างงดงามชมโบราณสถานที่เต็มไปด้วยสถาปัตยกรรมที่งดงามมหัศจรรย์ตำนานเทพแห่งฮินดู



จากนั้นนำท่านช้อปปิ้ง **ย่านมาลิโอบโร** ถนนสายนี้เป็นศูนย์กลางของย่านท่องเที่ยวที่ใหญ่ที่สุดของออกยาการ์ตา รายล้อมไปด้วยโรงแรม ร้านอาหาร และร้านค้ามากมายในบริเวณใกล้เคียง ทางเท้าทั้งสองข้างของถนนเต็มไปด้วยแผงขายของเล็กๆ ที่ขายสินค้าหลากหลาย ในตอนเย็นมีร้านอาหารกลางแจ้งริมถนนหลายแห่งที่เรียกว่า lesehan ซึ่งเปิดดำเนินการอยู่ตามถนน นี่คือถนนของศิลปิน นักดนตรีช่างถนนจิตรกร และศิลปินอื่นๆ จัดแสดงผลงานสร้างสรรค์ของพวกเขาบนถนนสายนี้ ไม่ชัดเจนสำหรับนักท่องเที่ยว แต่สำหรับประชากรในท้องถิ่น ถนนด้านข้าง ตรอก และโครงสร้างที่นำไปสู่มาลิโอบโรมีความสำคัญพอๆ กับตัวถนนเอง

ค่ำ ๑๐ รับประทานอาหารค่ำ ณ ภัตตาคาร

จากนั้นนำท่านสู่ที่พัก ROYAL DARMO YOGJA / INDOLUXE JOGJA HOTEL หรือเทียบเท่า

**วันที่สาม** เลือกเที่ยวตาม Option ที่ต้องการ

Option A: Free & Easy A (อิสระไม่มีรถและไกด์บริการ) (B/-/-)

Option B : ยอร์กยาคาร์ต้า – เดนพาซาร์ – ทานาลอก (B/L/D)

Option A: Free & Easy A (อิสระไม่มีรถและไกด์บริการ) (B/-/-)

เช้า ๑๐ รับประทานอาหารเช้า ณ ห้องอาหารของโรงแรม

**\*\*อิสระท่องเที่ยวตามอัธยาศัย สอบถามข้อมูลการเดินทางจากหัวหน้าทัวร์\*\***

Option B : ยอร์กยาคาร์ต้า – เดนพาซาร์ – ทานาลอก (B/L/D)

เช้า ๑๐ รับประทานอาหารเช้า ณ ห้องอาหารของโรงแรม

นำท่านเดินทางสู่เมือง เดนพาซาร์ โดยสายการบิน.....เที่ยวบินที่.....

กลางวัน ๑๑ รับประทานอาหารกลางวัน ณ ภัตตาคาร



จากนั้นพาทุกท่านเดินทางไป ชมวิหารกลางสมุทรอินเดีย **ทานาลอก** เชื่อกันว่ามีเทพเจ้าลายศักดิ์สิทธิ์คอยปกป้องรักษาอยู่ภายใต้วิหารงดงามยิ่งนักยามพระอาทิตย์ตกดิน ชมวิหารและหน้าพามห้ศจรรยและจุดชมวิวที่งดงาม ทานาลอกเป็นวิหารที่สร้างในศตวรรษที่ 16 โดยนักบุญดาวยังระวาดิที่บำเพ็ญศีลภาวนาและศักดิ์สิทธิ์มากเป็นที่นับถือของชาวบาหลี่ ชมวัดบนโขดหินริมมหาสมุทรอินเดีย เป็นสถานที่ถ่ายทำละครดัง ดอกแก้วการะบุหนิง และภาพยนตร์เรื่องต่างๆ

ค่ำ ๑๑ รับประทานอาหารค่ำ ณ ภัตตาคาร

จากนั้นนำท่านเข้าสู่ที่พัก KUTA BEACH LEGIAN / FASHION HOTEL / IXORA KUTA CENTER หรือเทียบเท่าระดับ 4 ดาว

**วันที่สี่**      **วัดเบชากียี - เทือกเขา Kintamani - วิหารศักดิ์สิทธิ์ เทมภักคีริงค์ (B/L/D)**

เช้า      ๑๐ รับประทานอาหารเช้า ณ ห้องอาหารของโรงแรม



จากนั้นเดินทางสู่ **วัดเบชากียี THE MOTHER OF TEMPLE** เป็นวัดที่รวบรวมความเป็นที่ที่สุดของ บาห์ลี วิถีหลายประการ นอกจากจะเป็นวัดที่ใหญ่ที่สุด สวยงามที่สุด มีความสำคัญมากที่สุด ยังเป็นวัดที่มีประวัติศาสตร์ยาวนานที่สุด วัดแห่งนี้ถือเป็นมรดกของมวลวิหาร เพราะเป็นวัดในศาสนาฮินดูที่ใหญ่ที่สุดบน เกาะบาห์ลี และยังถือว่าเป็นวัดที่ศักดิ์สิทธิ์เหนือวัดทั้งปวง วัดเบชากียี เริ่มสร้างใน ศตวรรษที่ 8 และได้ขยายจนมีขนาดเท่าปัจจุบัน คนบาห์ลียกให้เป็นวัดหลวง หรือ Mother of Temple วัดแห่งนี้เป็นวัดที่มีขนาดใหญ่ไพศาลประกอบด้วยวัดเล็กๆอีก23แห่ง อยู่ภายใน ซึ่งก็มีความสำคัญ ต่างๆกันไป โดยมีการจัดวางให้เรียงรายอยู่เป็นชั้นๆกว่า7

ชั้น เรียงรายไปตามไหล่เขา และยังมีแท่นบูชาบรรพบุรุษของชาวบาห์ลี ตั้งเรียงรายอีกหลายร้อยแท่น มีฉากหลังที่สวยงามเป็น ภูเขาไฟคูนุงอาคุง ซึ่งเป็นภูเขาไฟลูกที่ใหญ่ที่สุดในบาห์ลี และมีประวัติศาสตร์ที่ยาวนานมาตั้งแต่ก่อนประวัติศาสตร์เลยทีเดียว



จากนั้นเดินทางขึ้นสู่**เทือกเขา Kintamani** ที่งดงามราวสรวงสวรรค์และอากาศเย็นตลอดทั้งปี นำท่านชมความงามของ ภูเขาไฟคูนุงอาคุง ภูเขาไฟที่เชื่อกันว่าเป็นที่สถิตย์ของมวลเทพเจ้าต่างๆ ชมภูเขาไฟบาร์ตูล์ ที่ยังคงร่อนปะทุอยู่ตลอดเวลา ชมทะเลสาบบาร์ตูล์ ทะเลสาบน้ำจืด ที่งดงามบนปากปล่องภูเขาไฟให้ท่านได้เพลิดเพลิน แวะถ่ายรูปกับทัศนียภาพที่งดงามราวสรวงสวรรค์

กลางวัน ๑๑ รับประทานอาหารกลางวัน ณ ภัตตาคาร อาหารพื้นเมืองแบบบาห์ลียุพเพต์ ณ ภัตตาคารลอยฟ้าท่ามกลางหุบเขา อากาศเย็นตลอดปี LAKE VIEW



นำท่านสู่ **วิหารศักดิ์สิทธิ์ เทมภักคีรังค์** สร้างในศตวรรษที่ 13 เป็นวิหารศักดิ์สิทธิ์สมัยโบราณใช้ประกอบพิธีทางศาสนาในราชวงศ์กษัตริย์เท่านั้น ชมบ่อน้ำพุศักดิ์สิทธิ์ ที่ TIRTA EMPUL ที่พุ่งขึ้นจากใต้ดินเป็นพันปี โดยไม่มีวันหมด ชม ศิวลึงค์ศักดิ์สิทธิ์ และแท่นบูชาเทพที่ศักดิ์สิทธิ์และมหัศจรรย์ ทำเนียบประธานาธิบดีบนเนินเขา ด้านหน้าปากถ้ำเป็นสระศักดิ์สิทธิ์ มีน้ำไหลพุ่งจากปากปล่องแคะสลักเป็นรูปอสูรย์ 6 นาง ชาวบาหลี่เชื่อว่า ถ้าใครอยากมีลูก ลองมาดื่มหรืออาบน้ำที่นี่ จะมีลูกเต็มบ้านหลานเต็มเมือง

**\*\*\* หากมีการแจ้งเตือนภัยภูเขาไฟ ของสวนสิทธ์ในการปรับไปชมวัดบาตุร์แทน \*\*\***

**\*\*หากมีเวลา\*\*แวะชมโรงงานหัตถกรรม , ร้านกาแฟช็อคโกแลตและโรงงานผ้าบาติก,บาหลี่สวิงค์ Bali Swing (Optional Tour ชำระเพิ่มประมาณ 15 USD โปรดเช็คคราคาที่หน้างานอีกครั้ง)**

**ค่ำ** ๑๐ รับประทานอาหารค่ำ ณ ภัตตาคาร  
จากนั้นนำท่านเข้าสู่ที่พัก KUTA BEACH LEGIAN / FASHION HOTEL / IXORA KUTA CENTER  
หรือเทียบเท่าระดับ 4 ดาว

**วันที่ห้า** ซ็อบปิ้งของที่ระลึก – สนามบิน – ดอนเมือง (B/-/-)

**เช้า** ๑๐ รับประทานอาหารเช้า ณ ห้องอาหารของโรงแรม  
นำท่านไป ซ็อบปิ้งร้าน KRISNA ซ็อบของที่ระลึกก่อนกลับ ได้เวลาอันสมควร นำท่านเดินทางสู่สนามบิน

**12.05 น.** ออกเดินทางสู่สนามบินดอนเมือง โดยสายการบิน AIR ASIA เที่ยวบินที่ FD397

\*\*\*\*\*

หากท่านสนใจตัดกรุ๊ปหรือทำกรุ๊ปเหมา กรุณาติดต่อผ่าน AGENCY

**\*พีเรียดราคาโปรโมชั่น 31,999.- ไม่สามารถตัดกรุ๊ปเหมาได้ \***

**ราคาตัดกรุ๊ปเหมาเริ่มต้น 32,999.- เป็นต้นไป**

**\*\*\* เมื่อชำระค่ามัดจำแล้วถือว่ารับทราบเงื่อนไขการจองทัวร์ทุกประการ \*\*\***

**พร้อมส่งสำเนาหน้าพาสปอร์ตให้เจ้าหน้าที่จองทัวร์ / ส่วนที่เหลือจ่ายก่อนเดินทาง 15 วัน**

**\*\*\* กรุณาตรวจสอบพาสปอร์ต ต้องมีอายุใช้งานเหลือไม่น้อยกว่า 6 เดือน นับจากวันเดินทาง\*\*\***

**หมายเหตุ** โปรแกรมการเดินทางอาจเปลี่ยนแปลงตามความเหมาะสม บริษัทฯ ขอสงวนสิทธิ์ในการปรับเปลี่ยนราคา หากมีการปรับขึ้นของราคาน้ำมันของสายบินหรือการเปลี่ยนแปลงกฎการเข้าประเทศ ที่มีค่าใช้จ่ายเพิ่มเติมรวมถึงการปรับเพิ่มราคาค่าบัตรเข้าชมสถานที่ท่องเที่ยว (ตามประกาศของสถานที่ท่องเที่ยวต่างๆ หลังการจองทัวร์)

### อัตรานี้รวม

- ❖ ค่ารถโค้ชปรับอากาศบริการตลอดการเดินทางตามรายการทัวร์
- ❖ ตัวเครื่องบินและภาษีน้ำมันตามรายการ ชั้นประหยัด ไป/กลับตามกำหนดการของคณะทัวร์
- ❖ ภาษีมูลค่าเพิ่ม 7 % (เฉพาะค่าบริการ) และ ภาษีหัก ณ ที่จ่าย 3 % (เฉพาะค่าบริการ)
- ❖ น้ำหนักกระเป๋าการเดินทาง 20 Kg
- ❖ ค่าอาหาร และเครื่องดื่มที่ระบุไว้ในรายการ
- ❖ ค่าที่พัก 2 คืนพักรวมละ 2-3 ท่าน
- ❖ ค่าบัตรเข้าชมสถานที่ท่องเที่ยวต่าง ๆ ตามรายการที่ได้ระบุไว้
- ❖ ค่าประกันอุบัติเหตุในการเดินทาง 1,000,000 บาท (ขึ้นอยู่กับเงื่อนไขของกรมธรรม์เฉพาะเหตุการณ์ที่เกิดขึ้นระหว่างวันเดินทางเท่านั้นโดยจะต้องใช้ใบรับรองแพทย์และใบเสร็จรับเงินในการเบิก)

### อัตรานี้ไม่รวม

- ❖ ค่าธรรมเนียมทิปไกด์ท้องถิ่น+ทิปคนขับรถ+ค่าทัวร์ส่วนที่เหลือ ท่านละ 1,800 บาท เก็บที่สนามบิน ณ วันเดินทาง (ไม่รวมค่าทิปหัวหน้าทัวร์ตามความพึงพอใจ)
- ❖ ค่าใช้จ่ายที่เกิดจากสถานที่ท่องเที่ยวปรับราคาหรือเปลี่ยนแปลงค่าบัตรเข้าชมในสถานที่ ตามประกาศของสถานที่ท่องเที่ยวนั้นๆ
- ❖ ค่าทำหนังสือเดินทางไทย และค่าธรรมเนียมสำหรับผู้ถือพาสปอร์ตต่างชาติ
- ❖ ค่าใช้จ่ายอื่นๆ เพิ่มเติมในกรณีที่ท่านติด COVID-19 ระหว่างเดินทาง เช่นค่าโรงแรม ค่าตรวจต่างๆ ค่าเลื่อนตัว โดยประกันจะ COVER ค่าใช้จ่ายที่เกิดขึ้นที่โรงพยาบาลเท่านั้น
- ❖ ค่าอาหาร และเครื่องดื่มที่ไม่ได้ระบุไว้ในรายการ
- ❖ ค่าใช้จ่ายอื่นๆ ที่มีได้ระบุไว้ในรายการ เช่น ค่าชัคการ์ด โทรศัพท์ ค่ามินิบาร์ ฯลฯ
- ❖ VAT 7% และภาษีหัก ณ ที่จ่าย 3% กรณีต้องการออกใบเสร็จรับเงินในนามบริษัทจากค่าทัวร์เต็มทั้งหมด

## เงื่อนไขในการยกเลิกทัวร์

- ❖ ยกเลิกก่อนเดินทาง 45 วันขึ้นไป คืนค่าใช้จ่ายเต็มจำนวน
- ❖ ยกเลิกก่อนเดินทาง 15-44 วัน สงวนสิทธิ์ยึดค่าใช้จ่ายที่ชำระมาทั้งหมด
- ❖ ยกเลิกก่อนเดินทางน้อยกว่า 14 วัน สงวนสิทธิ์ยึดค่าทัวร์เต็มจำนวนหรือทั้งหมดที่ชำระมา
- ❖ **กรณีมีเหตุยกเลิกทัวร์ โดยไม่ใช่ความผิดพลาดของบริษัททัวร์ เช่น เกิดจากสายการบิน ภัยธรรมชาติ หรือ เหตุการณ์ต่างๆ แนวทางปฏิบัติจะเป็นไปตามสายการบินเท่านั้น**
- ❖ **กรณียกเลิก ช่วงวันหยุดเทศกาล วันหยุดนักขัตฤกษ์ วันหยุดยาว เนื่องจากเงื่อนไขการชำระเงินกับสายการบินและโรงแรมที่ต่างประเทศ ทำให้ไม่สามารถคืนค่าใช้จ่ายใดๆที่ชำระมาได้**
- ❖ **แนวทางปฏิบัติเป็นไปตาม พรบ. รรูกิจนำเที่ยวทุกประการ**

## เงื่อนไขการจองทัวร์

**หากไม่ได้ร่วมบริการทานอาหาร หรือค่าตัวเข้าชมใดๆ ในกรณีจองทัวร์ไม่สามารถคืนเงินได้ เนื่องจากค่าบริการที่ต่างประเทศเป็นแบบเหมาจ่าย**

1. เนื่องจากตัวเครื่องบินต้องเดินทางตามวันที่ ที่ระบุบนหน้าตั๋วเท่านั้น จึงไม่สามารถยกเลิก หรือเปลี่ยนแปลงการเดินทางใด ๆ ทั้งสิ้น ถ้ากรณียกเลิก หรือเปลี่ยนแปลงการเดินทาง ทางบริษัทฯ ขอสงวนสิทธิ์ในการคืนเงินทั้งหมด หรือบางส่วนให้กับท่าน
2. กรณีที่กองตรวจคนเข้าเมืองทั้งที่กรุงเทพฯ และในต่างประเทศปฏิเสธมิให้เดินทางออกหรือเข้าประเทศที่บริษัทระบุในรายการเดินทาง บริษัทฯ ขอสงวนสิทธิ์ไม่คืนค่าบริการไม่ว่ากรณีใด ๆ
3. ทางบริษัทฯ จะไม่รับผิดชอบใดๆทั้งสิ้น หากท่านใช้บริการของทางบริษัทฯ ไม่ครบ อาทิ ไม่เที่ยวบางรายการ, ไม่ทานอาหารบางมื้อ เพราะค่าใช้จ่ายทุกอย่าง ทางบริษัทฯ ได้ชำระค่าใช้จ่ายให้ตัวแทนต่างประเทศแบบเหมาขาด
- 4. ค่าทัวร์เป็นแบบเหมาจ่ายกับบริษัททัวร์ในต่างประเทศ ไม่สามารถคืนเงินค่าทัวร์และค่าทิปในทุกกรณี**
5. ทางบริษัทฯ จะไม่รับผิดชอบใดๆทั้งสิ้น หากเกิดสิ่งของสูญหายจากการโจรกรรม และ/หรือ เกิดอุบัติเหตุที่เกิดจากความประมาทของตัวนักท่องเที่ยวเอง
6. เมื่อท่านตกลงชำระเงินไม่ว่าทั้งหมดหรือบางส่วนกับทางบริษัทฯ ทางบริษัทฯ จะถือว่าท่านได้ยอมรับในเงื่อนไขข้อตกลงต่างๆ ที่ได้ระบุไว้แล้วทั้งหมด
- 7. ผู้เดินทางจะต้องตรวจสอบสถานะของ Visa ด้วยตนเอง เช่น การต่ออายุ หรือ การทำ Re-Entry หรือ สิทธิหน้าที่ ต่าง หากมีเหตุหรือเกิดผลกระทบใดๆ ไม่ว่าในกรณีใดเกี่ยวกับ Visa ของท่าน ทางบริษัทฯ จะไม่รับผิดชอบในทุกกรณี**

### หมายเหตุ

- ❖ **หากทัวร์มีการยกเลิกเนื่องจากผู้เดินทางไม่ถึง 10 ท่าน คืนเงินเต็มจำนวน**
- ❖ **กรุ๊ปคอนเฟิร์มเดินทาง 10 ท่านขึ้นไป (ไม่มีหัวหน้าทัวร์ไทย) // 15 ท่าน มีหัวหน้าทัวร์เดินทางไปด้วยจากเมืองไทย**
- ❖ หากมีเหตุสุดวิสัยอันเกิดจากประกาศสถานการณ์ฉุกเฉินต่างๆ ทำให้เดินทางไม่ได้ อ้างอิงตาม พรบ. รรูกิจนำเที่ยว หักค่าใช้จ่ายที่เกิดขึ้นจริงโดยมิใช่เสร็จยืนยันกับลูกค้า
- ❖ ตัวเครื่องบินเป็นแบบกรุ๊ปคณะ ไม่สามารถเลือกหรือล็อกที่นั่งได้ ที่นั่งอาจจะไม่ติดกัน ซึ่งเป็นไปตามเงื่อนไขของสายการบิน
- ❖ **เรื่องห้องพักช่วงเทศกาล** ห้องพักที่ลูกค้าระบุตอนจองทัวร์ ทางบริษัทฯ จะ Request ให้ทางโรงแรมตามขั้นตอน ในบางครั้งโรงแรมอาจเปลี่ยนชนิดห้องพักของลูกค้า ณ วันเข้าพัก แต่ทางบริษัทยืนยันว่าจะเพียงพอต่อจำนวนลูกค้า เช่น  
Request สำหรับเตียง Double Bed หากห้องไม่พอ อาจจะเป็นห้อง TWN ขยับเตียงให้ชิดกัน  
Request สำหรับเตียง Triple Bed หากห้องไม่พอ จะจัดให้เป็น 2ห้อง ตามเงื่อนไขของโรงแรมที่จอง

- ❖ บริษัทฯ ขอสงวนสิทธิ์ที่จะเปลี่ยนแปลงรายละเอียดบางประการในทัวร์นี้ เมื่อเกิดเหตุจำเป็นสุดวิสัยจนไม่อาจแก้ไขได้และจะไม่รับผิดชอบใดๆ ในกรณีที่สูญหาย สูญเสียหรือได้รับบาดเจ็บที่นอกเหนือความรับผิดชอบของหัวหน้าทัวร์และเหตุสุดวิสัยบางประการ เช่น การนัดหยุดงาน ภัยธรรมชาติ การจลาจลต่างๆ เนื่องจากรายการทัวร์นี้เป็นแบบเหมาจ่ายเบ็ดเสร็จ หากท่านสละสิทธิ์การใช้บริการใดๆ ตามรายการหรือถูกปฏิเสธการเข้าประเทศไม่ว่าในกรณีใดก็ตาม ทางบริษัทฯ ขอสงวนสิทธิ์ไม่คืนเงินในทุกกรณี
- ❖ บริษัทฯ มีสิทธิ์ที่จะเปลี่ยนแปลงหรือสับเปลี่ยนรายการได้ตามความเหมาะสมบริษัทขอสงวนสิทธิ์ที่จะเลื่อนการเดินทางในกรณีที่มีผู้ร่วมคณะไม่ถึง 9 ท่าน การไม่รับประทานอาหารเช้าบางมื้อไม่เกี่ยวข้องกับรายการ ไม่สามารถขอหักค่าบริการคืนได้ เพราะการชำระค่าทัวร์เป็นไปในลักษณะเหมาจ่าย เมื่อท่านได้ชำระเงินมัดจำหรือทั้งหมด ไม่ว่าจะเป็นการชำระผ่านตัวแทนของบริษัทฯ หรือชำระโดยตรงกับทางบริษัทฯ ทางบริษัทฯ จะขอถือว่าท่านรับทราบและยอมรับในเงื่อนไขต่างๆ

บริษัทฯ ไม่รับผิดชอบค่าเสียหายในเหตุการณ์ที่เกิดจากสายการบิน [ไฟล์ทยกเลิกโดยมีประกาศจากสายการบิน](#) ภัยธรรมชาติ ปฏิบัติและอื่นๆ ที่อยู่นอกเหนือการควบคุมของทางบริษัทฯ หรือค่าใช้จ่ายเพิ่มเติมที่เกิดขึ้นทางตรงหรือทางอ้อม เช่น การเจ็บป่วย, การถูกทำร้าย, การสูญหาย, ความล่าช้า หรือจากอุบัติเหตุต่างๆ