

# Патагония и Огненная Земля

## Описание

### СРОКИ ПРОВЕДЕНИЯ

Отправься в Патагонию, «страну большеногих», чтобы перенестись на три миллиона лет назад в настоящий ледниковый период! Погуляй у самых высоких ледников в мире! Насладись приключенческим трекингом к знаменитым вершинам Серро Торре, Фицрой и «Голубым башням Торрес». Побывай в сказочных местах, о которых даже не догадывался Жюль Верн, когда писал книгу «Дети капитана Гранта». Да что там Жюль Верн, даже настоящие первооткрыватели Патагонии — Маггелан, Фицрой и Дарвин, так и не узнали о скрытых красотах «страны большеногих», спрятанных в самом центре Анд! Познакомься с Королевскими пингвинами Огненной Земли и выпей бокальчик мальбека в самом южном городе Земли.

- 
- 
- 
- 
- 
- 

Уже много лет мы организовываем путешествия на самый край Южной Америки, туда где находятся легендарные и колоритнейшие горы Патагонии, удивительные ледники и озера!

Сейчас Патагония — это одно из самых популярных и сложных туристических направлений. Сложных по причине того, что очень мало комфортабельного жилья, большой спрос на все виды услуг, из-за этого

каждый год цены там растут на 10%.

В этот раз к нашей обновлённой патагонской программе мы решили добавить ещё и знаменитую Tierra del fuego или Огненную Землю — очень красивый регион, в котором заканчивается «Край мира» и откуда берут начало экспедиции в Антарктиду. Другим изменением будет то, что мы решили провести это путешествие на джипах, чтобы быть максимально независимыми и мобильными. Проживание у Паганелей будет в комфортабельных отельчиках, а внутри парка Торрес дель Пайне, мы будем жить в горных приютах. Это самая сложная по организации и самая дорогая часть нашего приключения, так как на территории парка есть всего несколько мест, где можно жить и бронирование для команды Paganel Studio мы сделали уже за полтора года до начала путешествия. Любые другие варианты проживания вне парка — это несколько сотен километров в день езды по гравийке, чтобы увидеть горы издалека. Программа будет активная, очень насыщенная красотами и посильна любому человеку. Все трекинги по самым красивым местам чилийской и аргентинской Патагонии будут комфортными и если вы не готовы в тот или иной день идти 10–18 км, то у вас будет рядом машина с возможностью поехать посмотреть другие красивые места и фотографические точки!

- 
- 
- 
- 
- 
- 

Есть ещё несколько интересных дополнений которые вас заинтересуют! Это Остров Пасхи и Королевские пингвины! Первая Группа Паганелей будет встречать в Патагонии Новый Год. Начнём мы путешествие в Аргентине, в Эль Калафате, где увидим всё самое интересное, что есть в этой части маршрута: символ всей Патагонии — гору Фицрой, ледник Перито Марено, Эль Чалтен. Отведаем знаменитое мясное блюдо Асадо Кордеро из патагонской баранины, а потом переберёмся в чилийскую часть и поселимся внутри парка Торрес дель Пайне, посвятим эти дни

сумасшедше красивым трекингом, будем встречать рассветы и закаты находясь среди пиков Торреса, наблюдать за гуанако, делать самые невероятные фотографии, радоваться красивейшим видам, гулять у ледников. Далее, на наших джипах двинем в сторону Огненной Земли, где будем наблюдать за Королевскими пингвинами (это вторые по размеру после императорских), доберёмся до официального «Конца Мира», сходим в трекинги по Огненной Земле, познакомимся с красивым городком Ушуйя, где отведаем знаменитого снежного краба и откуда вы улетите домой. Вторая группа будет двигаться по этому маршруту в обратном порядке. Прилёт в Ушуйю, а вылет из Эль Калафате.

У обеих групп будет опциональная возможность слетать с нами на остров Пасхи. Запрашивайте эту опцию у нашего Контактного центра.

Для первой Группы посещение и 3-х дневная программа по острову Рапа Нуи (Пасхи) будут ДО начала основной Патагонской экспедиции, у второй группы ПОСЛЕ окончания программы.

## Стоимость и условия



ДАТЫ

28.12.2021 — 9.01.2022

СТОИМОСТЬ

—

ГРУППА

24 человека

СТРАНА

Аргентина, Чили

ВИД ОТДЫХА

Приключения, трекинг, исследования, знакомство с аутентичными культурами

УРОВЕНЬ ПОДГОТОВКИ

Нормальная физическая форма

ГИДЫ

[Андрей Андреев](#)

Экспедиционный лидер, фотограф, филммейкер

Константин Стороженко

Экспедиционный лидер

12.01.2022 — 24.01.2022

**МАРШРУТ**

## Патагония

1. Эль-Калафате
2. Перито Морено
3. Эль-Чалтен
4. Фицрой
5. Пуэрто Наталес
6. Торрес-дель-Пайне
7. Ледник Грей
8. Серро Сомбреро
9. Ушуга

( ... и обратно для ВТОРОЙ группы)

### В стоимость экспедиции входит:

- трансферы в/из аэропорт по всему маршруту (если вы прилетаете и улетаете в даты в точном соответствии с программой нашего путешествия);
- аренда джипов;
- автомобильная страховка и топливо;
- посещение парка "ледник Перито Морено";
- входные билеты и пермиты в национальные парки Фицрой и Торрес дель Пайне;
- проживание в комфортабельных отелях по маршруту, включая гостиницу в Парке Торрес дель Пайне (1 ночь) и горных приютах (2 ночи);
- трехразовое питание во время трекинга в Торрес-дель-Пайне;
- завтраки в отелях;
- услуги местных гидов;
- услуги испано-русскоязычных гидов команды Paganel Studio;
- лодки и паромные переправы согласно маршрута;
- вход в парк Pinguino Rey;



- вход в парк Tierra del Fuego National Park;
- для желающих мастер-классы по DSLR видео и фотосъемке.

### **В стоимость экспедиции не входит:**

- авиа перелёт от вашего дома до начала маршрута и обратно;
- прогулка на корабле к леднику и мини-трекинг по Перито Морено;
- питание не указанное в программе;
- персональная страховка;
- доплата за одноместное размещение (опционально);
- доплата за дополнительные мероприятия;
- Чаевые местным гидам и водителям.



**ВАЖНО!** В связи с тем, что наши экспедиции не включают международные перелеты к месту старта программы, мы не можем нести ответственность за изменения условий перелета авиакомпаниями или требований аэропортов. Поскольку наши путешественники слетаются из разных стран и городов, мы никогда не участвуем в покупке авиаперелета и ограничиваемся исключительно консультативными услугами в подборе полетки. За покупку и техподдержку отвечают авиа-агенты или авиакомпании, у которых были приобретены билеты.

## Программа путешествия



### **ГРУППА 1**

### **День 1**

28.12.2021

Перелет из вашего города в Аргентину, Эль Калафате.  
Встреча с командой гидов в аэропорту El Calafate (FTE). Получаем наши экспедиционные джипы, едем в город. Эль Калафате расположен

в степной части Патагонии, сухой и драматической. Он находится на границе Lago Argentino (крупнейшее озеро Аргентины). Это ворота в аргентинскую часть Патагонии, а также чтобы посетить всемирно известный ледник Перито Морено.

Заселение в отель.

После обеда можно поехать ближе к озеру и пофотографировать розовых фламинго или погулять по городу, заодно прикупив ликеры и варенья из местных ягодок, с одноименным названием «Калафате». Вечером собираемся в одном из уютных ресторанчиков города. Попробуем местную аргентинскую кухню. Проводим традиционный вечер знакомств Паганелей, вручение именных экспедиционных футболок и значков.

(Включено: ночь в гостинице Posta Sur)



## День 2

29.12.2021

Утром встаём пораньше. Чемоданы и вещи не трогаем:) Нам ещё предстоит ночевать в этом отеле второй раз. Берём фотоаппараты, трекинговую обувь, куртки на всякий случай, солнечные очки и крем от солнца, бутылочку воды, грузимся в наши машины и мчим 80 километров, чтобы увидеть одно из главных чудес Патагонии — ледник Перито Морено.





Это самый большой из сорока восьми ледников Патагонии. Он — 60 метров только в высоту, а это — 20-ти этажный дом. А под водой — еще три раза по столько же! Его ледяной «язык», шириной в 5 километров тянется в озеро из Анд на расстояние 23 километра. При этом Перито Морено — «живой ледник», он не тает, и движется со скоростью 2 метра в день!



Со специально оборудованных смотровых площадок и дорожек мы сможем прогуляться и увидеть самые захватывающие виды на Перито Морено.





Ведь больше нигде на Земле вы не встретите такого чуда, с тысячами ледяных гребней, башен и замков ярко-голубого цвета. В качестве дополнительной опции вы сможете совершить плавание на кораблике поближе к этому удивительному чуду природы или совершить мини-трекинг в кошках по леднику.





Вечером возвращение в отель, обмениваемся впечатлениями, восхищениями и фотками. Отдых.

Дополнительная стоимость для мини-трекинга: в пределах 150 USD/чел.  
(Включено: завтрак, ночь в гостинице Posta Sur)



## День 3

30.12.2021

Ранний завтрак в отеле. Сегодня мы на наших джипах переезжаем в крошечный городок Эль-Чалтен, расположенный у подножья знаменитой горы Фицрой. Дорога займет 3 - 4 часа езды. По пути будем останавливаться, чтобы насладиться атмосферной пустыней Южной Патагонии на знаменитой Route 40. Тут можно сделать классные фото ибо дорога "Ruta № 40" считается культовой в Южной Америке. Она проходит по западной границе Аргентины параллельно горным хребтам Анд.



Это одна из самых длинных дорог в мире, длиной 5 тыс. км. которая начинается на юге Аргентины у Огненной Земли и заканчивается на севере страны у границы с Боливией, проходя все время вдоль Андского хребта и пересекая 20 национальных парков, 18 крупных рек, 236 мостов, вдоль 13 крупных озер и солончаков и через 27 горных перевалов, один из которых достигает высоты 5000 метров. В Патагонии находится самая сложная часть дороги Ruta-40, боковой ветер порой достигает 200 км/ч и буквально сдувает машины. Тут редко встретишь велосипедистов или мотоциклистов. Но джип для такого приключения - самое то! Мы проедем через реку Ла-Леона, которая соединяет озеро Аргентино и озеро Видма.

Уже подъезжая к Эль-Чальтену понимаешь насколько тут красиво. Перед нами встаёт во всём великолепии красавец Фицрой, окутанный клубящимися облаками.





Эль-Чалтен - самое популярное место для трекинга, аргентинская столица походов. Расположенный у подножия горы Фицрой, в окружении ледников, озер, рек и лесов - это все еще тайный алмаз этого края.

По прибытии в городок, мы поселяемся в отель, а потом идём исследовать окрестности. Прогуляемся к небольшому водопаду или на смотровую площадку Mirador de los Condores, откуда открывается «вид на миллион долларов» на остроконечный массив Серро-Торре и гору Фицрой. Возможно, мы увидим и понаблюдаем за парящими в небе кондорами.

Вечером в местном гастрономе берём себе перекус на завтрашний обед. Возвращение в отель, отдых.

(Включено: завтрак, ночь в гостинице Pudo Lodge)

## День 4

31.12.2021

Будьте готовы к захватывающему дню в дикой природе. Эль-Чалтен предлагает широкий выбор опций для всех видов трекинга и физической формы.

Встаем очень рано, завтракаем. Для самых активных членов нашей команды сегодня будут длительные подъемы и спуски, дневной маршрут трекинга составит 20 километров! Поднимаемся до лагуны Капри, здесь - одна из лучших панорам на Фицрой и его ледники. А



далее продолжаем путь через Магеллановы леса вплоть до самых ледников.



Последние усилия необходимо будет предпринять перед подъемом к лагуне Де лос Трес у подножья Фицроя. Там нас будет ждать неописуемая красота двух лагун. Спуск вниз. Дальше, по желанию, идем вдоль реки еще два километра к лагуне Пьедрас Бланкас, чтобы понаблюдать за тем, как в нее срываются глыбы льда с ледника.



Если ваша физическая форма не предполагает таких походов, то в районе Фицроя мы найдём целый ряд других треков с видом на знаменитую гору!

Вечером возвращение в отель! Наряжаем новогоднюю "ёлочку" или то дерево, которое мы назначим "Ёлочкой" во дворе:) Праздничный новогодний ужин и веселье с песнями по этому поводу! Дарим друг



другу подарки. Радуетесь вместе наступившему новому году. Уставшие, но довольные мы ложимся спать...

(Включено: завтрак, ночь в гостинице Pudo Lodge)

## День 5

01.01.2022

День отдыха. Свободный день, который вы можете провести на свое усмотрение. Выбрать из нескольких мероприятий и прогулок по окрестностям то, что будет вам по душе.

Те, кто самые стойкие фотографы, садятся в свои джипы и едут ещё за час до рассвета в специальную точку на трассе, где лучше всего виден розовеющий на рассвете Фицрой. Это очень красивое зрелище, особенно если сегодня 1 января и вы встречаете первый рассвет этого года с таким невероятным видом!



После этого мы возвращаемся в отель. Завтракаем и со всеми остальными лежебоками можем пойти в еще один завораживающий трек к лагуне Сиерро. Перекус для ланча покупаем в местном гастрономе.



Возвращение в отель, ужин.

(Включено: завтрак, ночь в гостинице Pudo Lodge)

## День 6

02.01.2022

Не торопясь просыпаемся. Пьем свой утренний кофе. Завтракаем. Собираем чемоданы, грузимся в джипы и прощаемся с красавцем Фицроем.

Сегодня нам предстоит долгий путь из Аргентины в Чили. По пути останавливаемся для фото. В назначенное время всем паганельским отрядом переходим границу с Чили. Важно, чтобы в машинах не оставалось никаких продуктов питания...НИКАКИХ в прямом смысле этого слова, так как чилийская таможня может выписать штрафы за провоз колбаски на их суверенную территорию.



Пересечение чилийской границы, размещение на отдых в красивом городке Пуэрто Наталес на берегу озера с видом на Торрес-дель-Пайне. Вечерняя прогулка по городу, закупаемся в гастрономе перекус на обед следующего дня. Отдых. Ужин.

(Включено: завтрак, ночь в гостинице Francis Drake)

## День 7

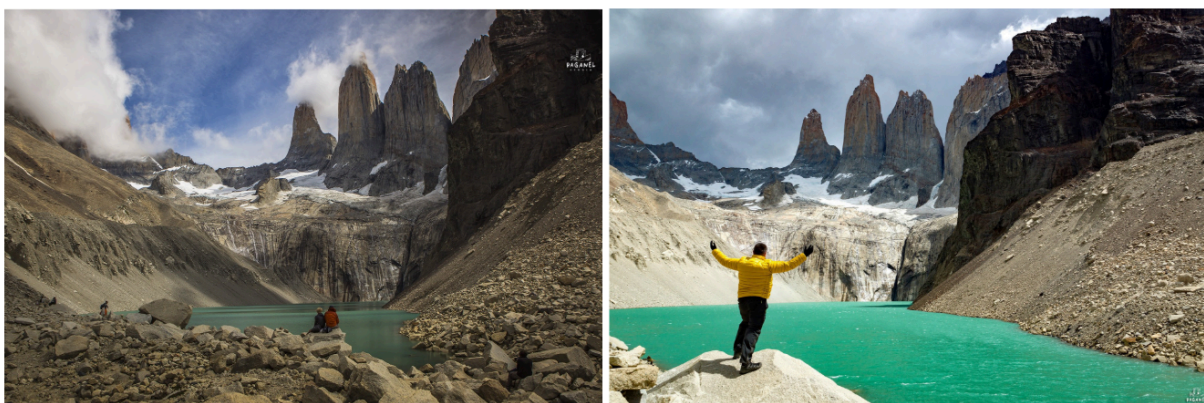
03.01.2022

Ранний подъём. Завтрак. Заправляем наши машины под завязку, потому что на территории парка заправок официальных нет. Далее переезд в национальный парк Торес-дель-Пайне. Пока будем проходить формальности и нашу регистрацию на входе, полюбуемся шикарными видами парка и Башен Торрес.





Эти дни в Национальном Парке Торрес-дель-Пайне у нас будут посвящены знаменитому трекинговому маршруту «W-trek». Доезжаем до начала трекингового маршрута этого дня. Оставляем свои вещи в машинах, берём лёгкие рюкзаки, фотоаппараты и всё, что нужно для прогулки, выдвигаемся в сторону гор. Постепенно набираем высоту, любуясь открывшимся видами на озеро Нордескхолд и ледник горы Адмирал Ньето. Дальше мы идем к «Башням Торрес» — это 4 часа в одну сторону. Сначала путь пролегает через дикий, покореженный местными ветрами лес, а далее — поднимаемся на ледниковую морену, которая выводит нас на красивейшую обзорную площадку перед тремя гигантскими остроконечными вершинами Лас-Торрес: Торре Сур (2850м), Торре Сентраль (2800м), Торре Норте (2600м), уходящими прямо в небо более чем на километр!



Зрелище просто завораживающее: сидишь на берегу небольшой лагуны Торрес и любишь одним из самых красивых и знаменитых мест Национального парка Торрес-дель-Пайне. Спуск и возвращение к машинам.



Если ваша физическая форма не предполагает затяжного подъёма вверх, то вы едете с одним из гидов по разным интересным фотографическим местам парка Торрес-дель-Пайне. В назначенное время мы встречаемся все вместе и едем в гостиницу.

Ужин, отдых.

(Включено: завтрак, ночь в гостинице Hosteria Pehoe).

## День 8

04.01.2022

Просыпаемся рано. Идём встречать рассвет в сердце парка.





Потом завтракаем и рано утром выезжаем в направлении станции Пудето, где мы пересядем на лодку и поплывем до приюта Пайне-Гранде. С собой берём вещи на 2 дня. Остальное оставляем в машинах.

По прибытии, мы оставим свои пожитки в приюте и налегке с фотоаппаратами идём в трек до Французской долины (Valle Frances 18 км, 7–8 часов туда-обратно).



Для тех у кого физическая форма не предполагает такого затяжного маршрута, мы предложим пару красивых альтернатив прекрасными видами. Шикарные фотографии будут у всех :)





Начало нашего пути во Французскую долину лежит вдоль озера Скоттсберг (Lago Skottsberg) названо в честь шведского ботаника Карла Скоттсберга, в начале XX века работавшего в этих местах. По дороге мы увидим фантастические вершины — Los Cuernos, знаменитые черные «рога» возвышающиеся прямо в небо.



Дойдя до кемпинга «Итальяно» мы начнем подъем к первой остановке — Плато (Plateau) с фантастическим видом. Горный массив и ледник будут как раз напротив нас, и настолько близко, что, кажется, протяни руку и дотронешься до вершины. Внизу — вид на лазурное озеро Нордескхолд в обрамлении Магеллановых лесов.





От Плато идем дальше вверх, к мирадор Британика, с видом на вершины Лас Торрес, только теперь с обратной стороны. И хоть «Три башни» не выглядят уже так завораживающе, зато вид здесь на все 360 градусов, когда ты со всех сторон окружен горными вершинами: Paine Grande, Cerro Hoja, Cerro M? scara, Cerro Catedral, Cerro Aleta de Tibur? n, Cuerno Norte. Спускаемся в кемпинг «Итальяно» и возвращаемся к нашему приюту Пайне Гранде!



Горный приют Paine Grande — это современно оборудованный комплекс с великолепным видом на озеро Пехоз, отличная атмосфера, хорошие двухъярусные кровати (чистое белье и подушки), души и туалеты. Вкусная еда и доброжелательные люди.

(Включено: завтрак, ужин, ночь в приюте Paine Grande).

## День 9



05.01.2022

Завтрак. Сегодня у нас радиальный выход налегке к знаменитому чилийскому леднику Грей. Все вещи оставляем в приюте, берем с собой фотоаппарат, воду и ланч-бокс. Маршрут в обе стороны — 18 км. Ледник Грей сверху похож на огромную лапу длинной в 30 км и шириной в 6 км., опущенную в озеро Грей.



Большая часть нашего пути пройдет параллельно берегу озера Грей. По дороге мы будем любоваться озером, водопадами и ледником со смотровых площадок. Если хватит сил, то мы поднимемся с берега лагуны повыше, чтобы увидеть голубые льды ледника Грей с высоты птичьего полета.



Для тех у кого физическая форма не предполагает такого затяжного маршрута, мы предложим пару красивых альтернатив с прекрасными видами. Собственно можно двигаться в направление ледника Грей

своим темпом, останавливаясь в самых красивых местах для фото, а потом таким же образом вернуться к нужному времени обратно в приют. Возвращаемся в Пайне-Гранде.

(Включено: завтрак, ланч-бокс, ужин, ночь в приюте Paine Grande).

## День 10

06.01.2022

Поздравляем друг друга с окончанием трекинга в Торрес-дель-Пайне. После завтрака заканчиваем сборы и отправляемся на пристань, где переплываем на кораблике через озеро Пехоэ (Lago Pehoé?). Любуемся всем массивом Торрес-дель-Пайне во время передвижения по озеру. С этих ракурсов он особо красив.



Причалив, прямо с пристани отправляемся на живописный водопад Сальто Гранде, соединяющий озера Нордескхолд и Пехоэ.





После чего на наших автомобилях едем вдоль берегов Пехоэ, делая остановки на одной-двух смотровых площадках, от которых захватывает дух. Этих видов вы уже не забудете никогда. Фотографируемся с гуанако на фоне гор.

Покидаем парк Торрес-дель-Пайне и чилийскую Патагонию. Заправляем наших верных железных коней. Покупаем необходимый перекус, напитки. Совершаем длительный переезд в направлении Огненной Земли. Расстояние маршрута сегодня составит 440 км. Поездка займет около 5–7 часов.

На ночь останавливаемся в городке Серро Сомбреро.

(Включено: завтрак, ланч-бокс, ночь в гостинице).

## День 11

07.01.2022

Просыпаемся не очень рано. Пьем кофе. Завтракаем. Сегодня утром нас ожидает замечательная встреча с Королевскими Пингвинами (*Aptenodytes patagonicus*), которые являются вторыми по величине из 18 видов пингвинов в мире.



Это мигрирующая птица, которая перемещается в поисках пищи, из субантарктических островов до циркумполярных антарктических вод. Заехав в гости в парк Пингуино Рей, расположенный на берегу бухты Inutil, мы сможем полюбоваться повадками этих ярких королевских пингвинов, являющимися единственной колонией в Южной Америке.



Не многие могут похвастаться фотографиями этих величественных созданий, которые не умеют летать, но плавают как рыбы. Наделав фотографических шедевров и отправив в фото-нокаут своих друзей в Инстаграме, мы держим путь далее в направлении города Ушуайя.

Нам сегодня вновь предстоит пересечь границу Чили — Аргентина и проехать завершающие 360 км (около 4–5 ч.) до Огненной Земли —



Ушуайя, которая считается самым южным городом Земли. По пути у нас будет паром, много красивых точек для фотографий.

К вечеру прибываем в Ушуайю и идём ужинать в один из ресторанчиков на берегу океана. Тут можно попробовать вкуснейших снежных крабов, конечно же, асадо кордеро, блюда из рыбы и многое чего другого.

(Включено: завтрак, ночь в гостинице).



## День 12

08.01.2022

Паганели на краю земли! Сегодня мы посетим национальный парк «Огненная Земля». Всего в 12 км от Ушуаи, вдали от города и на берегу знаменитого пролива Бигля, который соединяет Тихий океан с Атлантическим и разделяет границы Чили и Аргентины.



Для того, чтобы сказать, что мы официально побывали на «краю света», мы отправимся за желанной фотографией с табличкой, на которой написано, что мы достигли конца Панамериканского шоссе (и сколько миль от нас до Аляски). В парке мы пойдем исследовать маленькие тропинки через лес и вдоль побережья. Очень давно эта бухта и фьорды были вырезаны ледниками, а теперь здесь можно прогуляться и если повезет, увидеть выдр, дельфинов и насладиться окружающими лугами.

После обеда, желающие смогут отправиться в завершающую прогулку к впечатляющему ледниковому озеру Эсмеральда.





Легкий трек, протяженностью 9 км займет в общем счёте 4ч. Мы пересечем несколько ручей, пройдем мимо бобровых плотин и погуляем по древним лесам Огненной Земли. Для тех кто не хочет идти в трек — мы найдём альтернативные варианты изучать местные красоты.

Возвращение в город. Ставим машины на стоянку у отеля. Идём на набережную в один из уютных ресторанчиков, чтобы закатить прощальный ужин дружной компанией Паганелей с вкусными яствами из местной кухни и бутылочкой знаменитого аргентинского Мальбека!

(Включено: завтрак, ночь в гостинице).



## День 13

09.01.2022

Подъём. Завтрак. Сдаем наши экспедиционные машины. Слезы расставания.

Прощаемся друг с другом до новых встреч!

Трансфер в аэропорт, вылет домой.

(Включено: завтрак).

## ГРУППА 2

## День 1

12.01.2022

Перелет из вашего города в Аргентину, Ушуая. Встреча с командой гидов в аэропорту Ushuaia (USH). Получаем наши экспедиционные джипы, едем в город. Огненная Земля - Ушуайя, считается самым южным городом Земли.





Вечером собираемся в одном из уютных ресторанчиков города. Попробуем местную аргентинскую кухню. Проводим традиционный вечер знакомств Паганелей, вручение именных экспедиционных футболок и значков.

(Включено: ночь в гостинице).

## День 2

13.01.2022

Паганели на краю земли! Сегодня мы посетим национальный парк "Огненная Земля". Всего в 12 км от Ушуаи, вдали от города и на берегу знаменитого пролива Бигля, который соединяет Тихий океан с Атлантическим и разделяет границы Чили и Аргентины.



Для того, чтобы сказать, что мы официально побывали на «краю света», мы отправимся за желанной фотографией с табличкой, на которой написано, что мы достигли конца Панамериканского шоссе (и сколько миль от нас до Аляски).

В парке мы пойдем исследовать маленькие тропинки через лес и вдоль побережья. Очень давно эта бухта и фьорды были вырезаны ледниками, а теперь здесь можно прогуляться и если повезет, увидеть выдр, дельфинов и насладиться окружающими лугами.

После обеда, желающие смогут отправиться в прогулку к впечатляющему ледниковому озеру Эсмеральда.



Легкий трек, протяженностью 9 км займет в общем счёте 4ч. Мы пересечем несколько ручей, пройдем мимо бобровых плотин и погуляем по древним лесам Огненной Земли. Для тех кто не хочет идти в трек — мы найдём альтернативные варианты изучать местные красоты.

Возвращение в город. Ставим машины на стоянку у отеля. Идём на набережную в один из уютных ресторанчиков, чтобы насладиться вкусной едой из местной кухни!

(Включено: завтрак, ночь в гостинице).

## День 3

14.01.2022

Просыпаемся рано. Пьём кофе. Завтракаем. Нам сегодня предстоит проехать первые 450 км (около 5–6 ч.) и пересечь границу Аргентина — Чили.

Важно, чтобы в машинах не оставалось никаких продуктов питания... НИКАКИХ в прямом смысле этого слова, так как таможня может выписать штрафы за провоз колбаски на их суверенную территорию. После обеда, на пути нас ожидает замечательная встреча



с Королевскими Пингвинами (*Aptenodytes patagonicus*), которые являются вторыми по величине из 18 видов пингвинов в мире.



Это мигрирующая птица, которая перемещается в поисках пищи, из субантарктических островов до циркумполярных антарктических вод. Заехав в гости в парк Пингуино Рей, расположенный на берегу бухты Inutil, мы сможем полюбоваться повадками этих ярких королевских пингвинов, являющимися единственной колонией в Южной Америке.



Не многие могут похвастаться фотографиями этих величественных созданий, которые не умеют летать, но плавают как рыбы. Наделав фотографических шедевров и отправив в фото-нокаут своих друзей в Инстаграме, мы держим путь далее в направлении города Cerro Sombrero.

(Включено: завтрак, ночь в гостинице).

## День 4

15.01.2022

Не торопясь просыпаемся. Пьем свой утренний кофе. Завтракаем. Собираем чемоданы, грузимся в джипы и продолжаем наш путь. Первым делом мы пересечем на пароме Магелланов пролив, разделяющий архипелаг Огненная Земля и континентальную Южную Америку. Далее, мы проследуем на северо-запад, с множеством красивых точек для остановок и фотографий, общий путь составит 360 км (4ч 30м). Финальной пунктом, будет красивый городок Пуэрто Наталес, на берегу озера с видом на Торрес-дель-Пайне.



Вечерняя прогулка по городу, закупаемся в гастрономе перекус на обед следующего дня. Отдых. Ужин.

(Включено: завтрак, ночь в гостинице Francis Drake)

## День 5

16.01.2022

Ранний подъём. Завтрак. Заправляем наши машины под завязку, так как на территории парка заправок официальных нет. Далее переезд в национальный парк Торрес-дель-Пайне. Пока будем проходить формальности и нашу регистрацию на входе, полюбуемся шикарными видами парка и Башен Торрес.





Эти дни в Национальном Парке Торрес-дель-Пайне у нас будут посвящены знаменитому трекинговому маршруту «W-trek». Доезжаем до начала трекингового маршрута этого дня. Оставляем свои вещи в машинах, берём лёгкие рюкзаки, фотоаппараты и всё, что нужно для прогулки, выдвигаемся в сторону гор. Постепенно набираем высоту, любуясь открывшимся видами на озеро Нордескхолд и ледник горы Адмирал Ньето. Дальше мы идем к «Башням Торрес» — это 4 часа в одну сторону. Сначала путь пролегает через диковинный, покорёженный местными ветрами лес, а далее — поднимаемся на ледниковую морену, которая выводит нас на красивейшую обзорную площадку перед тремя гигантскими остроконечными вершинами Лас-Торрес: Торре Сур (2850м), Торре Сентраль (2800м), Торре Норте (2600м), уходящими прямо в небо более чем на километр!



Зрелище просто завораживающее: сидишь на берегу небольшой лагуны Торрес и любишь одним из самых красивых и знаменитых мест Национального парка Торрес-дель-Пайне. Спуск и возвращение к машинам.



Если ваша физическая форма не предполагает затяжного подъёма вверх, то вы отправляетесь с одним из гидов по разным интересным фотографическим местам парка Торрес-дель-Пайне. В назначенное время мы встречаемся все вместе и едем в гостиницу.

Ужин, отдых.

(Включено: завтрак, ночь в гостинице Hosteria Pehoe).

## День 6

17.01.2022

Просыпаемся рано. Идём встречать рассвет в сердце парка.





Потом завтракаем и рано утром выезжаем в направлении станции Пудето, где мы пересядем на лодку и поплывем до приюта Пайне-Гранде. С собой берём вещи на 2 дня. Остальное оставляем в машинах.

По прибытии, мы оставим свои пожитки в приюте и налегке с фотоаппаратами идём в трек до Французской долины (Valle Frances 18 км, 7–8 часов туда-обратно).





Для тех, у кого физическая форма не предполагает такого затяжного маршрута, мы предложим пару красивых альтернатив с не менее прекрасными видами. Шикарные фотографии будут у всех :)



Начало нашего пути во Французскую долину лежит вдоль озера Скоттсберг (Lago Skottsberg) названо в честь шведского ботаника Карла Скоттсберга, в начале XX века работавшего в этих местах, По дороге мы увидим фантастические вершины — Los Cuernos, знаменитые черные «рога» возвышающиеся прямо в небо.



Дойдя до кемпинга «Итальяно» мы начнем подъем к первой остановке — Плато (Plateau) с фантастическим видом. Горный массив и ледник будут как раз напротив нас, и настолько близко, что, кажется, протяни руку и дотронешься до вершины. Внизу — вид на лазурное озеро Нордескхолд в обрамлении Магеллановых лесов.





От Плато идем дальше вверх, к мирадор Британика, с видом на вершины Лас Торрес, только теперь с обратной стороны. И хоть «Три башни» не выглядят уже так завораживающе, зато вид здесь на все 360 градусов, когда ты со всех сторон окружен горными вершинами: Paine Grande, Cerro Hoja, Cerro Mscara, Cerro Catedral, Cerro Aleta de Tiburn, Cuerno Norte. Спускаемся в кемпинг «Итальяно» и возвращаемся к нашему приюту Пайне Гранде!



Горный приют Paine Grande — это современно оборудованный комплекс с великолепным видом на озеро Пехоз, отличная атмосфера, хорошие двухъярусные кровати (чистое белье и подушки), души и туалеты. Вкусная еда и доброжелательные люди.

(Включено: завтрак, ужин, ночь в приюте Paine Grande).



# День 7

18.01.2022

Завтрак. Сегодня у нас радиальный выход налегке к знаменитому чилийскому леднику Грей. Все вещи оставляем в приюте, берем с собой фотоаппарат, воду и ланч-бокс. Маршрут в обе стороны — 18 км. Ледник Грей сверху похож на огромную лапу длиной в 30 км и шириной в 6 км., опущенную в озеро Грей.



Большая часть нашего пути пройдет параллельно берегу озера Грей. По дороге мы будем любоваться озером, водопадами и ледником со смотровых площадок. Если хватит сил, то мы поднимемся с берега лагуны повыше, чтобы увидеть голубые льды ледника Грей с высоты птичьего полета.



Для тех, у кого физическая форма не предполагает такого затяжного маршрута, мы предложим пару альтернатив с очень красивыми видами. Собственно, можно двигаться в направлении ледника Грей своим темпом останавливаясь в самых красивых местах для фото, а потом таким же образом вернуться к нужному времени обратно в приют. Возвращаемся в Пайне-Гранде.

(Включено: завтрак, ланч-бокс, ужин, ночь в приюте Paine Grande).

# День 8



19.01.2022

Поздравляем друг друга с окончанием трекинга в Торрес-дель-Пайне. После завтрака заканчиваем сборы и отправляемся на пристань, где переплываем на кораблике через озеро Пехоэ (Lago Pehoé?). Любуемся всем массивом Торрес-дель-Пайне во время передвижения по озеру. С этих ракурсов он особо красив.



Причалив, прямо с пристани отправляемся на живописный водопад Сальто Гранде, соединяющий озера Нордесхолд и Пехоэ.



После чего на наших автомобилях едем вдоль берегов Пехоэ, делая остановки на одной-двух смотровых площадках, от которых захватывает

дух. Этих видов вы уже не забудете никогда. Фотографируемся с гуанако на фоне гор.

Покидаем парк Торрес-дель-Пайне и чилийскую Патагонию. Заправляем наших верных железных коней. Нам предстоит долгий путь из Чили в Аргентину.

В назначенное время, всем паганельским отрядом собираемся на границе. Покупаем последние сувениры на чилийской стороне и проходим границу. Важно, чтобы в машинах не оставалось никаких продуктов питания, как и в предыдущий раз.

Сегодня мы на наших джипах совершаем длительный переезд в крошечный городок Эль Чалтен, расположенный у подножья знаменитой горы Фицрой. Расстояние маршрута составит 450 км (6–7 часов). По пути будем останавливаться, чтобы насладиться атмосферной пустыней Южной Патагонии на знаменитой Route 40. Тут можно сделать классные фото ибо дорога «Ruta № 40» считается культовой в Южной Америке. Она проходит по западной границе Аргентины параллельно горным хребтам Анд



Это одна из самых длинных дорог в мире, длиной 5 тыс. км. которая начинается на юге Аргентины у Огненной Земли и заканчивается на севере страны у границы с Боливией, проходя все время вдоль Андского хребта и пересекая 20 национальных парков, 18 крупных рек, 236 мостов, вдоль 13 крупных озер и солончаков и через 27 горных перевалов, один из которых достигает высоты 5000 метров. В Патагонии находится самая сложная часть дороги Ruta-40, боковой ветер порой достигает 200 км/ч и буквально сдувает машины. Тут редко встретишь велосипедистов или мотоциклистов. Но джип для такого приключения это самое то! Мы проедем через реку Ла-Леона, которая соединяет озеро Аргентино и озеро Видма.

Уже подъезжая к Эль-Чальтену понимаешь насколько тут красиво.



Перед нами встаёт во всём великолепии красавец Фицрой окутанный клубящимися облаками.



Эль-Чалтен — самое популярное место для трекинга, аргентинская столица походов. Расположенный у подножия горы Фицрой, в окружении ледников, озер, рек и лесов — это все еще тайный алмаз этого края

По прибытии в городок, мы поселяемся в отель, а потом идём исследовать окрестности. Прогуляемся к небольшому водопаду или на смотровую площадку Mirador de los Condores, откуда открывается «вид на миллион долларов» на остроконечный массив Серро-Торре и гору Фицрой. Возможно, мы увидим и понаблюдаем за парящими в небе кондорами. Вечером в местном гастрономе берём себе перекус на завтрашний обед.

Возвращение в отель, отдых.

(Включено: завтрак, ночь в гостинице Pudo Lodge)

## День 9

20.01.2022

Будьте готовы к захватывающему дню в дикой природе. Эль-Чалтен предлагает широкий выбор опций для всех видов трекинга и физической формы.

Встаем очень рано, завтракаем. Для самых активных членов нашей команды сегодня будут длительные подъемы и спуски, дневной маршрут трекинга составит 20 километров! Поднимаемся до лагуны Капри, здесь — одна из лучших панорам на Фицрой и его ледники. А дальше продолжаем путь через Магеллановы леса вплоть до самых ледников.



Последние усилия необходимо будет предпринять перед подъемом к лагуне Де лос Трес у подножья Фицроя. Там нас будет ждать неопишуемая красота двух лагун. Спуск вниз. Дальше, по желанию, идем вдоль реки еще два километра к лагуне Пьедрас Бланкас, чтобы понаблюдать за тем, как в нее срываются глыбы льда с ледника.



Если ваша физическая форма не предполагает таких походов, то в районе Фицроя мы найдём целый ряд других треков с видом на знаменитую гору!

Вечером возвращение в отель. Душ и ужин! Уставшие, но довольные мы ложимся спать...

(Включено: завтрак, ночь в гостинице Pudo Lodge)

## День 10

21.01.2022

День отдыха. Свободный день, который вы можете провести на свое усмотрение. Выбрать из нескольких мероприятий и прогулок по окрестностям то, что будет вам по душе.

Те, кто самые стойкие фотографы, садятся в свои джипы и едут ещё за



час до рассвета в специальную точку на трассе, где лучше всего виден розовеющий на рассвете Фицрой. Это очень красивое зрелище.



После этого мы возвращаемся в отель. Завтракаем и со всеми остальными лежебоками можем пойти в еще один завораживающий трек к лагуне Сиерро. Перекус для ланча покупаем в местном гастрономе.

Возвращение в отель, ужин.

(Включено: завтрак, ночь в гостинице Pudo Lodge)

## День 11

22.01.2022

Неторопясь просыпаемся. Пьем свой утренний кофе. Завтракаем. Собираем чемоданы, грузимся в джипы и прощаемся с красавцем Фицроем.

Сегодня по плану 215 км и 3ч30м езды. Это наш последний длительный переезд. Мыдвигаемся по уже знакомой "Route 40", проезжая вновь озеро Ведьма и Аргентино. Эти места завораживают, ими можно любоваться бесконечно! Нашей финальной точкой будет городок Эль Калафате, который расположен в степной части Патагонии, весьма сухой и драматической. Это ворота в аргентинскую часть Патагонии, а также чтобы посетить всемирно известный ледник Перито Морено.



Поселение в отель. После обеда можно поехать ближе к озеру и пофотографировать розовых фламинго или погулять по городу, заодно прикупив ещё недостающие ликеры и варенья из местных ягодок, с одноименным названием «Калафате».

## День 12

23.01.2022

Утром встаём пораньше. Чемоданы и вещи не трогаем:) Нам ещё предстоит ночевать в этом отеле второй раз. Берём фотоаппараты, трекинговую обувь, куртки на всякий случай, солнечные очки и крем от солнца, бутылочку воды, грузимся в наши машины и мчим 80 километров, чтобы увидеть одно из главных чудес Патагонии — ледник Перито Морено.



Это самый большой из сорока восьми ледников Патагонии. Он — 60 метров только в высоту, а это — 20-ти этажный дом. А под водой — еще



три раза по столько же! Его ледяной «язык», шириной в 5 километров тянется в озеро из Анд на расстояние 23 километра. При этом Перито Морено — «живой ледник», он не тает, и движется со скоростью 2 метра в день! Со специально оборудованных смотровых площадок и дорожек мы сможем прогуляться и увидеть самые захватывающие виды на Перито Морено.



Ведь больше нигде на Земле вы не встретите такого чуда, с тысячами ледяных гребней, башен и замков ярко-голубого цвета. В качестве дополнительной опции вы сможете совершить плавание на кораблике поближе к этому удивительному чуду природы или совершить мини-трекинг в кошках по леднику.





Вечером возвращение в отель, обмениваемся впечатлениями, восхищениями и фотками. Отдых.



Отдых. Идём в один из уютных ресторанчиков, чтобы закатить прощальный ужин дружной компанией Паганелей с вкусными яствами из местной кухни и бутылочной знаменитого аргентинского Мальбека!





Дополнительная стоимость для мини-трекинга: в пределах 150 USD/чел.

(Включено: завтрак, ночь в гостинице Posta Sur)

## День 13

24.01.2022

Подъём. Завтрак. Сдаем наши экспедиционные машины. Слезы расставания. Прощаемся друг с другом, до новых встреч! Трансфер в аэропорт, вылет домой.

(Включено: завтрак).