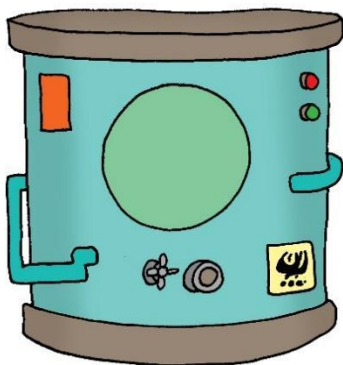


# Den store RUMREJSE



**hjælp BeeBot i det ydre rum**

Spille- og kodehæfte



## Brændstoftank niveau 1

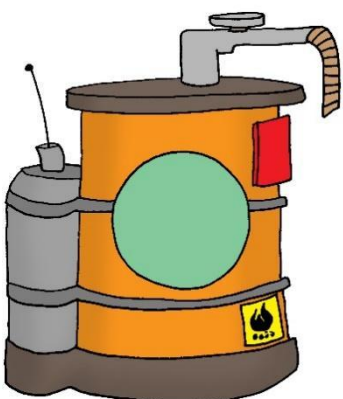
1 x Brændstof

Hvor starter BeeBot og hvilken retning (Take Off sted)

1	2	3
---	---	---

Tegn jeres kodepile ind her


Brug først blyant så I kan viske ud ☺



## Brændstoftank niveau 2

2 x Brændstof

Hvor starter BeeBot og hvilken retning (Take Off sted)

1	2	3
---	---	---

Tegn jeres kodepile ind her

--	--	--	--	--	--	--	--


Brug først blyant så I kan viske ud ☺



### Brændstoftank niveau 3

3 x Brændstof

Hvor starter BeeBot og hvilken retning (Take Off sted)

1	2	3
---	---	---

Tegn jeres kodepile ind her


Brug først blyant så I kan viske ud ☺



**VERDENSMÅL**  
for bæredygtig udvikling

## FN's Verdensmål - ren bæredygtighed

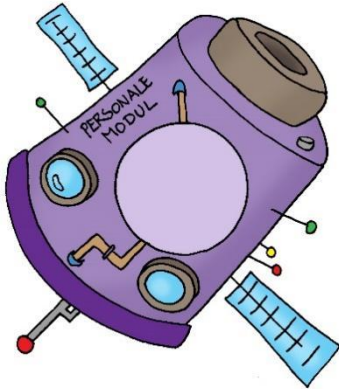
1 x Bæredygtighed

Hvor starter BeeBot og hvilken retning (Take Off sted)

1	2	3
---	---	---

Tegn jeres kodepile ind her


Brug først blyant så I kan viske ud ☺



## Personalemodul

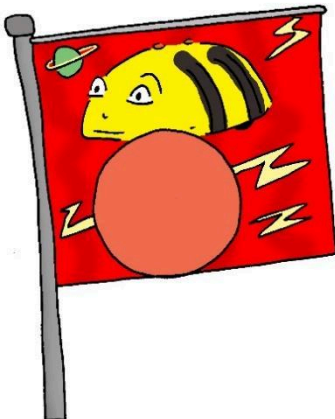
1 x Personalemodul til rumstation

Hvor starter BeeBot og hvilken retning (Take Off sted)

1	2	3
---	---	---

Tegn jeres kodepile ind her


Brug først blyant så I kan viske ud ☺



## BeeBot flag

1 x Flag

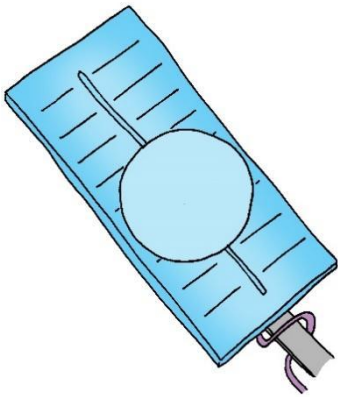
Hvor starter BeeBot og hvilken retning (Take Off sted)

1	2	3
---	---	---

Tegn jeres kodepile ind her

--	--	--	--	--	--	--	--


Brug først blyant så I kan viske ud ☺



## Solcelle

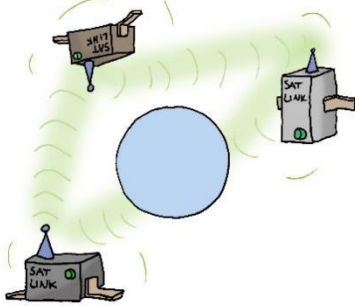
1 x solcelle

Hvor starter BeeBot og hvilken retning (Take Off sted)

1	2	3
---	---	---

Tegn jeres kodepile ind her


Brug først blyant så I kan viske ud ☺



## Digital kæde til sammenkobling af satellitter

1 x Digital kæde

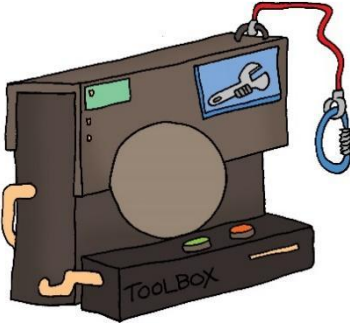
Hvor starter BeeBot og hvilken retning (Take Off sted)

1	2	3
---	---	---

Tegn jeres kodepile ind her


Brug først blyant så I kan viske ud ☺

--	--



## Værktøj

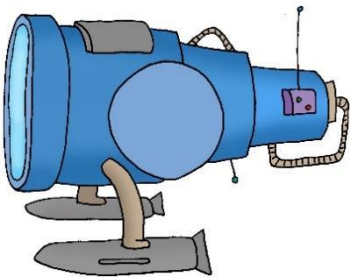
1 x Værktøjskasse

Hvor starter BeeBot og hvilken retning (Take Off sted)

1	2	3
---	---	---

Tegn jeres kodepile ind her


Brug først blyant så I kan viske ud ☺



## Rumkikkert

1 x Rumkikkert

Hvor starter BeeBot og hvilken retning (Take Off sted)

1	2	3
---	---	---

Tegn jeres kodepile ind her

--	--	--	--	--	--	--	--

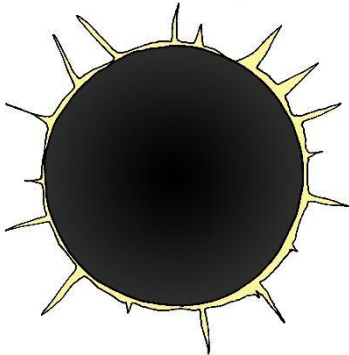


--	--	--	--	--	--	--	--

Brug først blyant så I kan viske ud ☺

## FORHINDRINGER

Der er forskellige områder på banen, hvor man IKKE kan/må flyve med sit BeeBot-rumskib.



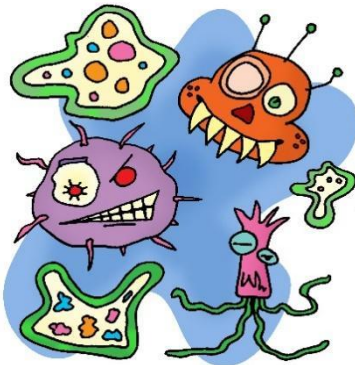
SORT HUL

De to sorte huller på banen er forhindringer, som I skal styre udenom.



JERES RUMSTATION

På området hvor Jeres rumstation skal stå, kan/må I heller ikke flyve med Jeres BeeBot -rumskib.



### Bekæmp de farlige rum-bakterier

Opgaven kræver:  
3 x Brændstof  
1 x Antivirus

Opgaven løst giver:  
8 point

Opgaven koster:  
1 brændstofenhed

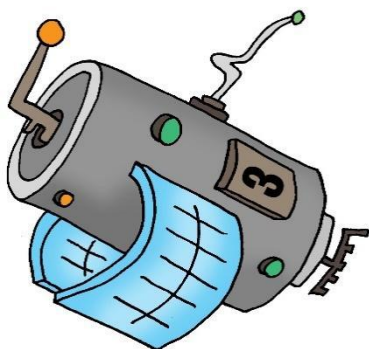
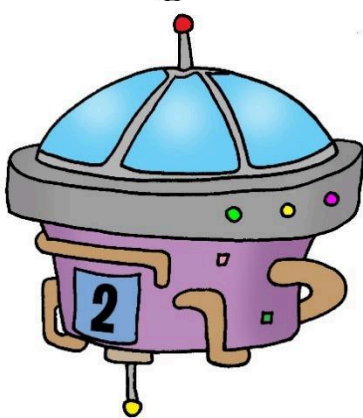
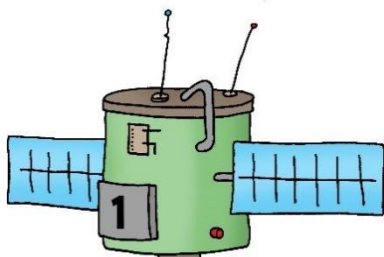
Hvor starter BeeBot og hvilken retning (Take Off sted)

1	2	3
---	---	---

Tegn jeres kodepile ind her


Brug først blyant så I kan viske ud ☺

--	--



## Fang de 3 satellitter og kæd dem sammen

Opgaven kræver:  
4 x Brændstof  
1 x Digital kæde

Opgaven løst giver:  
15 point  
Opgaven koster:  
2 brændstofenheder

Hvor starter BeeBot og hvilken retning (Take Off sted)

1	2	3
---	---	---

Tegn jeres kodepile ind her


Brug først blyant så I kan viske ud ☺



## Byggegrunden - Jeres rumstation

Opgaven kræver:  
Holdet skal selv til konkurrence medbringe deres egen flotte, kreative og fantasifulde rumstation.

Grundmålene skal være max. 14 cm x 14 cm og en højde på mellem 5 til 50 cm.

Dommeren vurderer point fra 0 til 20 point ud fra:

Æstetisk udseende 0 - 5 point

Materialevalg 0 - 5 point

Konstruktion 0 - 5 point

Relation til temaet 0 -5 point

+5 point for brug af teknologi (lys/lyd etc.)

+1 point ekstra pr. centimeter som bunden af rumstationen er løftet fra spillepladen.

Ud over rumstationen skal hvert hold bygge en rumraket eller et rumskib og medbringe på konkurrencedagen.

Rumraketten eller rumskibet har som sådan ikke nogen funktion på spillepladen, men der kan gives ekstra point fra 0-5 for konstruktionen.



## Merkur er blevet væk

Opgaven kræver:

4 x Brændstof

1 x Rumkikkert

**Opgaven løst giver:**

12 point

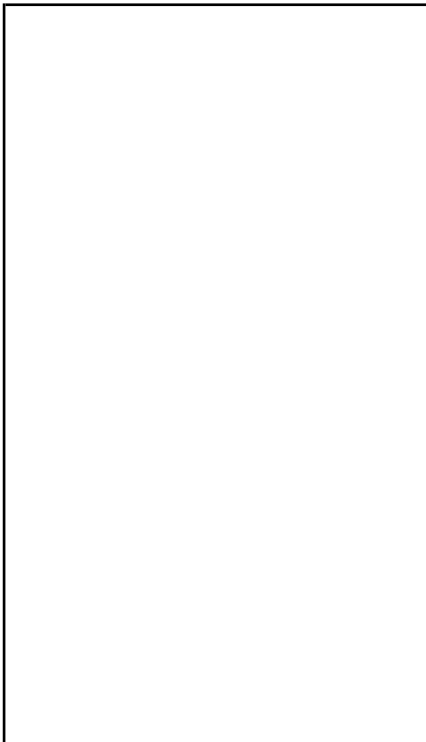
**Opgaven koster:**

1 brændstofenhed

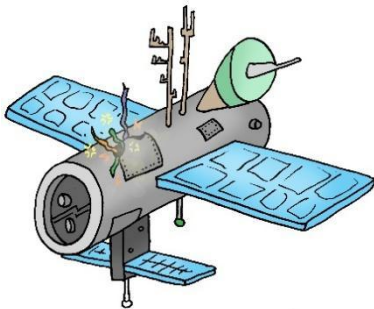
**Hvor starter BeeBot og hvilken retning (Take Off sted)**

1	2	3
---	---	---

Tegn jeres kodepile ind her




Brug først blyant så I kan viske ud ☺



### Ødelagt satellit

Opgaven kræver:  
4 x Brændstof  
1 x Værktøj  
1 x Solcelle

**Opgaven løst giver:**  
14 point

**Opgaven koster:**  
1 brændstofenhed

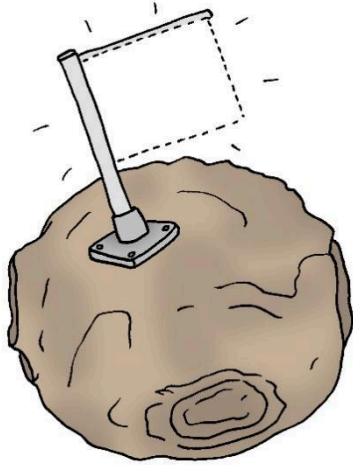
**Hvor starter BeeBot og hvilken retning (Take Off sted)**

1	2	3
---	---	---

**Tegn jeres kodepile ind her**


--	--	--	--	--	--	--	--	--

Brug først blyant så I kan viske ud ☺



### Plant BeeBot flaget

Opgaven kræver:  
 4 x Brændstof  
 1 x BeeBot flag

Opgaven løst giver:  
 11 point

Opgaven koster:  
 1 brændstofenhed

Hvor starter BeeBot og hvilken retning (Take Off sted)

1	2	3
---	---	---

Tegn jeres kodepile ind her


Brug først blyant så I kan viske ud ☺

### Udforsk den ydre Mælkevej

Opgaven kræver:



5 x Brændstof  
1 x Rumkikkert  
1 x FN17 Bæredygtighed

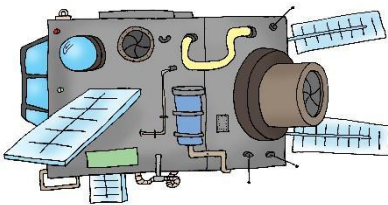
**Opgaven løst giver:**  
20 point  
**Opgaven koster:**  
2 brændstofenheder

**Hvor starter BeeBot og hvilken retning (Take Off sted)**

1	2	3
---	---	---

**Tegn jeres kodepile ind her**


**Brug først blyant så I kan viske ud ☺**



## **Bemand rumstationen**

Opgaven kræver:  
5 x Brændstof  
1 x Personalem modul

**Opgaven løst giver:**  
18 point  
**Opgaven koster:**  
2 brændstofenheder

**Hvor starter BeeBot og hvilken retning (Take Off sted)**

1	2	3
---	---	---

**Tegn jeres kodepile ind her**


**Brug først blyant så I kan viske ud ☺**