

Exercices de Restitution des connaissances :

Examen régional juin 2012 (wad dahab dakhla)

1) Répondez par vrai ou faux :

- A- l'influx nerveuse sensitive se forme au niveau du l'aire sensitif, et elle est transporter par les nerfs sensitifs vers l'organe récepteur.....
- B- l'influx nerveuse motrice se forme au niveau du l'aire motrice, et elle est transporter par les nerfs sensitifs vers l'organe récepteur.....
- C- l'encéphale se compose d'un bulbe rachidien, un cervelet et un cerveau gauche et un cerveau gauche.....
- D- dans la moelle épinière la substance grise entoure la substance blanche.....

2) Mettez une X dans la case convenable et Corrigez les propositions fausses

Les propositions	Vrais	Faux	La correction
La contractilité est une réponse du muscle squelettique au stimulus chimique ou électrique		
		
La fibre musculaire est une cellule plurinucléée		
Le faisceau de fibre musculaire est l'unité structurale du muscle squelettique		

Examen régional juin 2012 (sous massa)

1- Complétez le tableau suivant :

L'élément	Son rôles dans le reflexe spinale
La peau
.....	Centre nerveux
Les fibres nerveuses sensibles
.....	Transport de l'influx nerveux moteur
Le muscle

2- Voilà quelque suggestion :

BAQIL NABIL

- A) La fibre musculaire est l'unité structurelle et fonctionnelle du muscle.
 B) Lors d'une contraction musculaire, le muscle se gonfle et longueur augmente.

Remplissez le tableau suivant :

La suggestion fausse	La suggestion correcte
.....
.....

Examen régional juin 2012 (Casablanca)

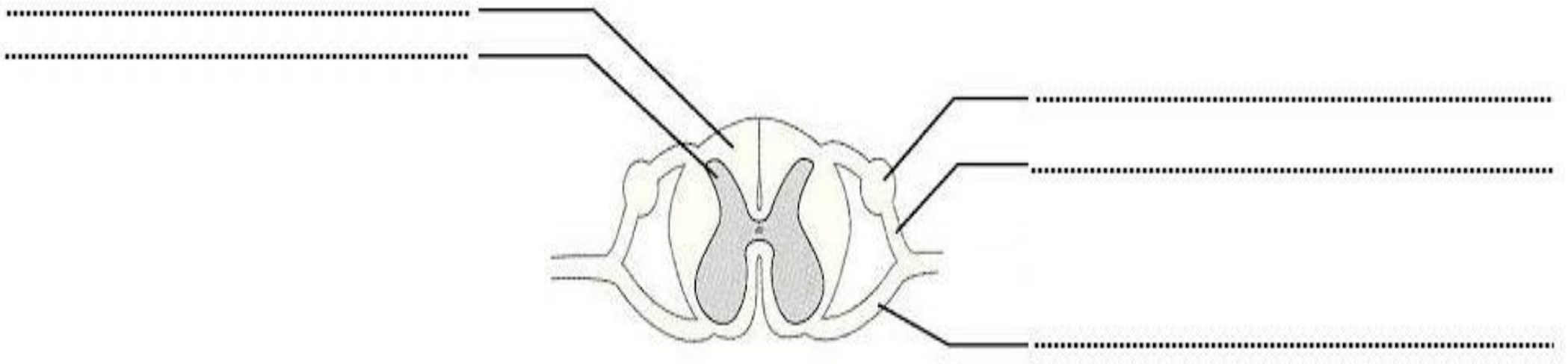
1) Complétez le tableau suivant :

L'activité	La nature de l'activité nerveuse	La nature de l'influx nerveux
Voir un objet lumineux
Tirer le ballon avec la jambe

2) Répondez par vrais ou faux :

A- L'influx nerveux sensitif se forme au niveau : -l'aire sensitif-l'aire motrice -la moelle épinière-des récepteurs sensitifs	B- Parmi les caractéristiques du muscle : -l'excitabilité et la conductibilité-l'excitabilité et la contractilité -la contractilité uniquement-l'excitabilité uniquement
--	--

3) Complétez le schéma suivant :



Examen régional juin 2012 (dokala aabda)

1- Donnez à chaque définition le terme convenable parmi les termes suivants :

Les termes : tissu musculaire – L'influx nerveux – Centre nerveux – neurone.

BAQIL NABIL

Les activités volontaires	Les activités reflexes
.....
.....
.....
.....

2- Répondez par vrais ou faux :

- a- La fibre musculaire est cellule anucléée :.....
- b- La fibre musculaire est cellule plurinucléée :
- c- La fibre musculaire est une cellule excitable :
- d- La stimulation mécanique du muscle d’une grenouille droguer résulte sa contraction :.....
- e- La stimulation mécanique du muscle d’une grenouille droguer ne résulte pas sa contraction :.....
- f- Pendant la flexion du membre supérieure, le biceps se contracte et le triceps se délatte :
- g- Le muscle consomme pendant son activité une quantité d’oxygène plus grande que dans le repos :
- h- La température du muscle pendant son activité est basse :

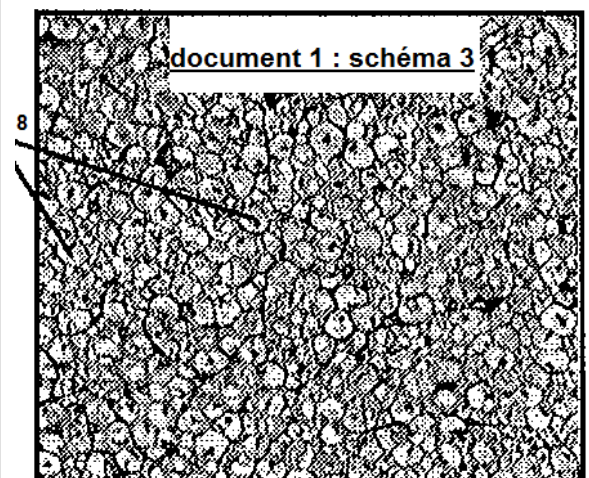
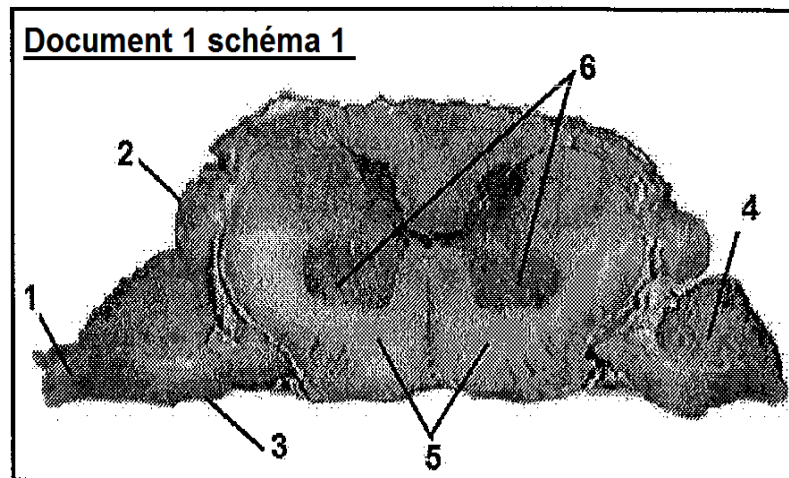
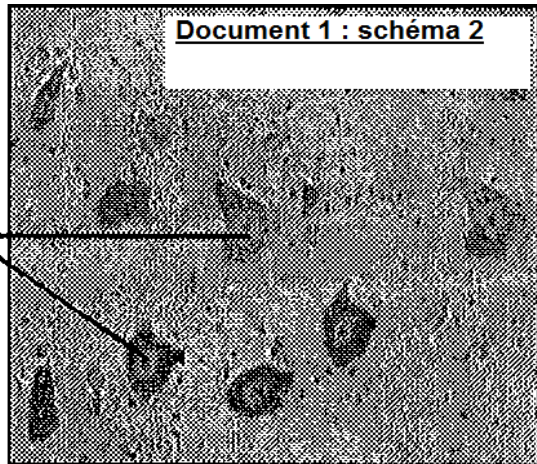
Examen régional juin 2012 (Chawiya ourdigha)

1- Répondez par vrais ou faux :

<p>le système nerveux se compose de :</p> <p>-cerveau et moelle épinière et les nerfs :</p> <p>-l’encéphale et la moelle épinière et les nerfs :</p>	<p>L’encéphale est :</p> <p>-le cerveau et le bulbe rachidien et les nerfs :.....</p> <p>-le cerveau et le cervelet et le bulbe rachidien :</p>
<p>Le muscle squelettique se caractérise :</p> <p>-par 2 caractéristiques qui sont l’excitabilité et la contractilité</p> <p>-Par 3 caractéristiques qui sont l’excitabilité et la contractilité et l’élasticité</p>	<p>Le tissu musculaire se compose :</p> <p>-de plusieurs fibre musculaires et capillaires sanguines et de fibre nerveux :.....</p> <p>-de plusieurs fibres musculaires et de fibres nerveuses et de cellules qui Contient un seul noyau :</p> <p>.....</p>

Examen régional juin 2012 (tanga titouan)

Le schéma 1 du document 1 est une observation microscopique d'une coupe transversale de la moelle épinière, et les schémas 2 et 3 du document 1 sont des observations microscopiques de quelque région du schéma 1 :



1- Donnez les noms des numéros du schéma 1 :

1 : 2 : 3 :

4 : 5 : 6 :

2- Déterminez les régions de la moelle épinière où se trouvent les éléments 7 et 8 des schémas 2 et 3 :

7 : 8 :

3- Donnez un danger qui menace l'intégrité du système nerveux et la manière de protection contre cette menace :

danger qui menace l'intégrité du système nerveux

la manière de protection contre cette menace

Examen régional juin 2012 (Jihat Ighareb)

1- Répondez par vrais ou faux et corrigez les propositions fausses :

A : La moelle épinière est un organe qui contrôle les mouvements volontaires :

B : Les nerfs rachidiens se divisent en deux : les nerfs sensitifs et les nerfs moteurs :

C : Pendant la contraction musculaire le muscle se gonfle et sa longueur augmente :

D : Le muscle squelettique se caractérise par la contractilité uniquement:

E : La moelle épinière se compose d'une matière grise centrale et d'une matière blanche périphérique :

2- Reliez par des flèches les éléments du groupe 1 avec leurs caractéristiques du groupe 2 :

<u>Groupe 1</u>	<u>Groupe 2</u>
A- La racine postérieure de la moelle épinière	1- Contient des fibres nerveuses sensitives
	2- Transporte les influx nerveux périphérique
B- La racine antérieure de la moelle épinière	3- Contient des fibres nerveuses motrices
	4- Transporte l'influx nerveux centrale

Examen régional juin 2012 (Marrakech tanssifet)

1- Ecrire vrais ou faux devant chaque propositions :

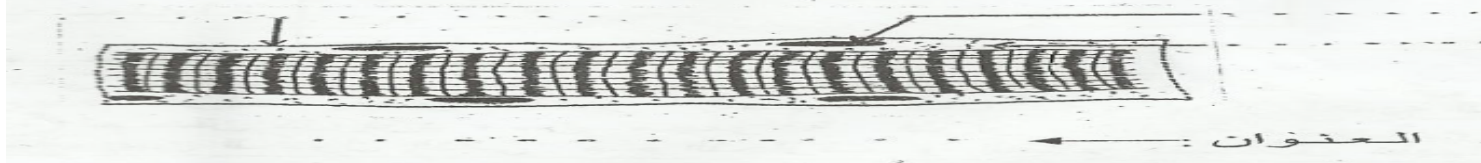
A : La moelle épinière se compose d'une matière blanche périphérique et d'une matière grise centrale :

B : L'influx nerveux moteur se forme au niveau d'aire motrice et transporté par des fibres sensitives vers l'organe effecteur :

C : La destruction du cerveau droit pendant un accident routier engendre une perte de vision de l'œil droit :

D : Le cortex cérébral contient le centre nerveux de la sensibilité générale :

2- Le document suivant représente un schéma d'un élément qui se trouve dans le muscle squelettique : Donner les noms des flèches



3- Ecrivez devant chaque système deux dangers qui menace son intégrité :

-système nerveux :

.....
.....

-système musculaire :

.....
.....

Examen régional juin 2012 (Jihat chare9)

1- Répondez par vrais ou faux puis corrigé les propositions fausses :

A : pendant que vous regardez la télévision l'influx nerveuse est transmis de l'aire visuelle vers l'œil :.....

.....
.....

B : Pendant l'écriture l'influx nerveuse est transmise de l'aire motrice vers les muscles de la main :.....

.....
.....

C : Les corps cellulaires des neurones se trouvent dans la matière blanche de la moelle épinière :.....

.....
.....

D : Le muscle se compose de fibres nerveuses :.....

.....
.....

E : la dilatation excessive du muscle conduit à une déchirure :

.....
.....

Examen régional juin 2012 (Meknass tafilalet)

1- Répondez par vrais ou faux :

A : Le tissu musculaire se compose de fibres nerveuses uniquement :.....

B : parmi les moyens de protection des systèmes nerveux et musculaire les exercices sportifs :.....

2- Complétez le texte suivant on utilisant les termes si dessous :

Influx nerveux motrice – organe effecteur – influx nerveux sensitif – conducteur moteur – les récepteurs sensitifs – conducteurs sensitifs.

- Le réflexe est une réaction rapide vis-à-vis d'une stimulation deset il requiert l'intervention d'un récepteur sensitif dans lequel se formequi est transmise parvers la moelle épinière, qui la transforme entransmise parvers

Examen régional juin 2012 (laayoun bojdour sakia hamra)

1- Reliez par des flèches les éléments du groupe 1 avec les éléments du groupe 2 :

<u>Groupe 1</u>	<u>Groupe 2</u>
- Le nerf moteur	- A son niveau se forme l'influx nerveux sensitif
- Le récepteur sensitif	- Transporte l'influx nerveux moteur

2- Mettre un X devant chaque proposition correcte :

A : la fibre musculaire est :

- +une cellule musculaire polynucléaire :.....
- +une cellule nerveuse plurinucléée :.....
- +une cellule musculaire grande plurinucléée :.....

B : le réflexe spinal est :

- +un mouvement non volontaire dont le centre nerveux est le cerveau :.....
- +un mouvement non volontaire dont le centre nerveux est la moelle épinière :.....
- +un mouvement non volontaire issu de l'aire motrice :.....

Examen régional juin 2012 (fes bolmane)

1- Récrire le texte suivant et remplissez les vides par les termes convenables :

Les termes : -- **influx nerveux moteur – fibres nerveux sensitifs – fibres nerveux moteurs – influx nerveux sensitif – les récepteurs sensitifs.**

Le texte : le réflexe est une réaction non volontaire qui résulte de l'excitation desdont lesquels se formequi est transporté parvers le centre nerveux qui la transforme a unequi est transporté parvers l'effecteur.

Examen régional juin 2012 (rabat salé)

1- Donner la définition de :

Fibre musculaire :
.....
.....

2- Recopie sur votre feuille de rédaction les lettres des suggestions qui sont correctes et corrigez la suggestion qui est fausse :

A : la cellule nerveuse se compose d'un corps musculaire et un axone et des dendrites.

B : la cellule nerveuse sensitive transporte l'influx nerveux des récepteurs vers le centre nerveux.

C : la cellule nerveuse motrice transporte l'influx nerveux des cellules effecteurs vers le centre nerveux.

D : l'influx nerveux est transmise d'une cellule nerveuse a une autre a travers des structures appelé les synapses.