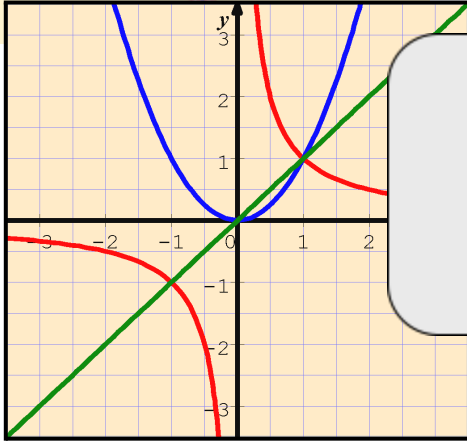
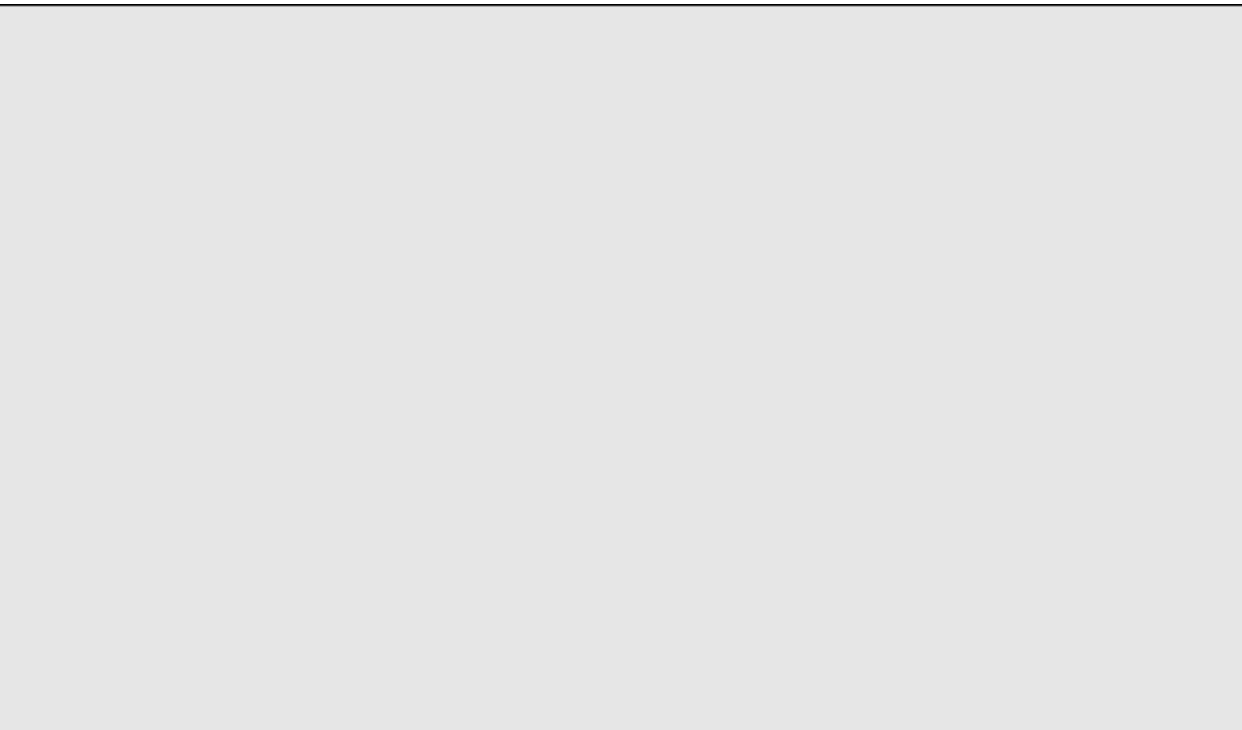


الكفاءات المستهدفة



- تفكيك دالة باستعمال الدوال المرجعية
- دراسة اتجاه تغير دالة باستعمال الدوال المرجعية
- تمثيل بعض الدوال بيانيا باستعمال الدوال المرجعية



- ❖ يتم من خلال هذا الفصل تعريف دوال جديدة واستنتاج تغيراتها انطلاقا من الدوال المرجعية التي تمت دراستها في السنة الأولى..
- ❖ تمكن مضامين هذا الفصل المتعلم من تنمية قدراته في المجالات التالية :
 - الحساب الجبري (العمليات على الدوال) ؛ المتباينات (اتجاه تغير بعض الدوال) ؛ التمثيل البياني (استعمال راسمات المنحنيات) ؛ البرهان (المثال المضاد) ... استغلال اتجاه التغيرات لحل مشكلات .
- ❖ لا يتم التطرق إلى استنتاج تغيرات الدالتين $f+g$ و $f.g$ تلقائيا انطلاقا من اتجاهي تغير الدالتين f و g إنما تعالج أمثلة مختلفة.
- ❖ دراسة الدوال المرفقة تمكن المتعلم من التعرف على بعض المنحنيات الشهيرة مثل القطع المكافئ والقطع الزائد مما يسهل دراسة الدوال من الدرجة الثانية والتعرف على خواصها.
- ❖ تأخذ الدوال عبارات جبرية مختلفة وعلى المتعلم اختيار العبارة المناسبة والملائمة لنوع المشكلة المطروحة .